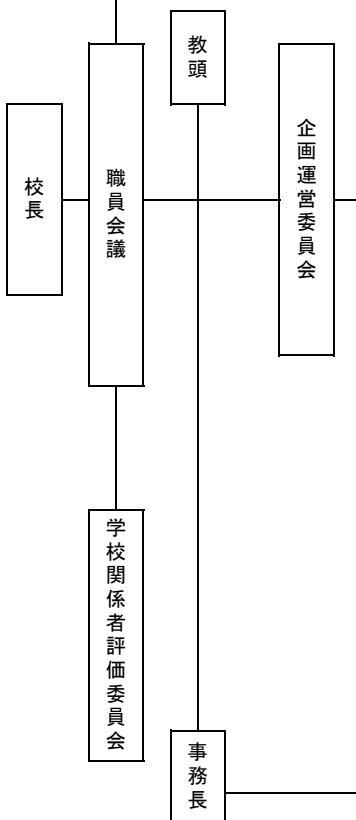


V 学校運営組織

- 各委員会等
- 人権教育推進委員会
 - 進路支援委員会
 - 学校給食委員会
 - 学校保健委員会
 - 学校防災委員会
 - 学校信頼向上委員会
 - 入学選考委員会
 - 医療的バックアップ体制校内委員会
 - 教科用図書選定委員会
 - 学校諸費等検討委員会
 - 学校安全衛生委員会
 - スクールバス検討委員会
 - いじめ防止委員会
 - 学校情報検討委員会
 - 初任者研修推進委員会
 - 日本学生支援機構給付奨学生候補者選考委員会
 - 学校整備準備委員会



学部	小学部	学部運営 : 学部運営、学部間の連絡、学部会、授業参観 学級編成 : 学級編成、児童生徒名簿、連絡網、教室配当
	中学部	学習指導 : 学習指導計画、給食指導、校外学習、宿泊学習、プール学習 生活指導 : 生活指導、保護者連絡、教育相談
	高等部	進路指導 : 施設見学等 入学選考 : 入学選考(高等部)

総務部	渉外	PTA
	スクールバス	SBの運行計画・連絡調整、SB名簿、ふれあい号
	学校行事	入学式、卒業式、始業式、終業式、授業参観、行事予定(月別、年間)、学校要覧
	学校改善活動	学校マネジメントシステムの推進、学校関係者評価委員会
	危機管理	危機マニュアル、防災・避難訓練、防災施設・設備・備品、SB対策 不審者対策、警察消防地域との連携、災害時安否確認、学校安全計画の作成 地震等緊急時対応、災害時連絡網、緊急連絡メールの手続き
情報教育部		情報機器の管理・保守、ソフト・ハード、特A情報 サーバー管理、ホームページ、ICT関連
教務部	教育課程	時間割、日課表、教育課程の編成、重複認定、個別の指導計画
	教科書	教科書事務
	学籍	指導要録等、転学事務、出席統計、出席簿
	図書	図書館管理、図書館協議会、備品整理
	教育実習	教育実習事務
研修部	校内研修	校内研究、基礎研修、全体研修、各部主催研修調整、公開授業 センター研修・その他研修案内、書籍回覧配布
	校外研修	中肢研、全肢研、県立特研、特教研
	人権教育	人権教育推進、人権研修会、交流教育推進、学校間交流、居住地校交流 各種人権連絡協議会
	自立活動	整形検診、自立活動研修会、装具車イス等の管理、備品整理、装具修理
生活保健部	生活指導	運動会、文化祭、児童生徒会活動、生徒事故報告
	保健	保健安全管理・指導、AEDの管理
	給食	給食指導、食育指導、食堂管理、献立等
	環境整備	安全点検等、清掃計画、校舎内環境整備
進路支援部	進路	進路指導、職場等実習、進路情報収集、進路先開拓、卒後支援、他機関連携
	校内支援	進路指導、学習会、施設見学会、学校見学、校内支援 個別の教育支援計画の支援・研修、進路支援情報の提供
	校外支援	教育相談、他機関との連携、支援情報収集 地域支援、地域の学校等への支援、地域への啓発活動

各会議	単一・重複認定会議
	感染症対策会議
	アレルギー対策会議
	災害対策本部
	SB緊急時対策会議

事務部	庶務
	経理
	管財