

名称	生活訓練事業所 つながり			
サービス内容	自立訓練(生活訓練)			
所在地	〒510-0086 四日市市諏訪栄町3番4号星座ビル3F			
TEL	059-355-2205 Fax 059-355-2205			
運営主体	特定非営利活動法人ユニバーサル就労センター			
公共交通機関・最寄駅	近鉄四日市駅徒歩 4分			
時間	10:00~15:00(原則)	昼食	正規利用者は1食100円。 近隣にスーパー・コンビニ有。	
休日	毎週日曜・月曜。 その他、年末年始、お盆 等。		HP アドレス	https://univa2015.jimdoweb.com/
利用者数	定員 10名		指導員数	男 名 女 2 名
送迎バスの有無	なし		実習の可否	可
行事等	調理実習(隔週)、ヨガなどの他に、季節に合わせた行事を楽しみます。			

作業内容・日課等

●つながりって？

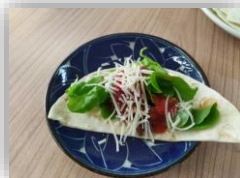
通うことで生活リズムを整えたり、さまざまなプログラムを通して生活に必要なスキルや知識、コミュニケーションをみんなで学んだり練習する場所です。

●プログラムの特徴

・調理実習やヨガ、「生活スキル」で身のまわりのことを自分でできるようになるための練習をしたり、メンタルの自己管理などさまざまなを行っています。

・個別ワークとして各々の特性、興味をいかした取り組みや、レクリエーションの時間もあり、少人数で少しずつゆっくりとコミュニケーションを身につけていくことができます。

・卒業後は一般就労や就労継続支援B型など、その人にあつた次のステップを共に考え、応援しています。



	火	水	木	金	土
10:00					
10:15	朝の会				
10:30	運動・ダンス・ストレッチ				
	個別ワーク (パソコン・創作など) ・交流				
11:00	個別ワーク	ヨガ	「働く」を知ろう	調理実習 (隔週)	個別ワーク
11:45	食事準備				終わりの会
12:00	昼食・休憩				
13:00	うたごえ喫茶 or 地域へ出かけよう	レクリエーション	メンタルを整えよう (隔週)	調理実習 or 生活スキル (衣・食・住・金銭) (隔週)	
14:30	掃除			掃除	
15:00	終わりの会				

備考

- ・令和8年1月に開所しました。
- ・今後働きたいという方に向けて、同じ法人の就労移行支援とも協力して就労支援も行っています。
- ・「誰かと話したい」「生活リズムをつくりたい」そんな方はぜひ一度見学にいらして下さい。

