



なかよく
あかるく
たくましく



いなば タイムズ

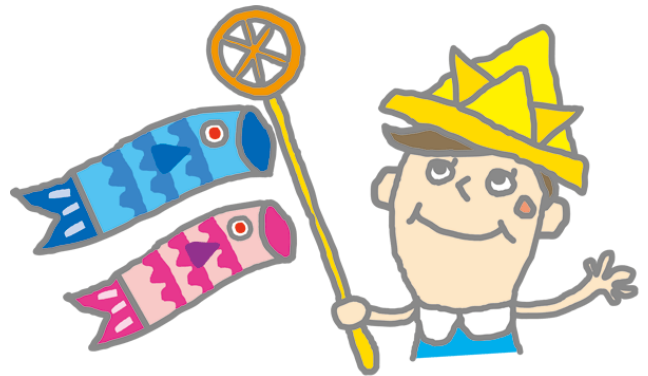
INABA TIMES No.74



三重県立稲葉特別支援学校 平成 27 年 5 月 1 日 特別支援部発行

早いもので、5 月を迎えました。

小学部では、新入生・転入生歓迎会が行われました。



小学部は、4 月 10 日に新転入生歓迎会を行いました。新入生が、大きなカートにのってプレイルームに入ってきます。拍手で迎えられた新入生は、プレイルームの中をゆっくりと一周して、みんなとご対面。在校生が並んでいる前に新入生が 1 列に並んで座ります。

5 名の新入生と 1 名の転入生が紹介され、一人ずつ挨拶をした後は、小学部のお友だち全員と「よろしくね」と握手しました。

6 年生からは「お祝いの言葉」が贈られました。その後全員でにぎやかに、「ゲラゲラポーのうた」のダンスをととても楽しく踊りました。

1 年間、なかよく過ごそうね。よろしくお願ひします。

※個人情報保護のため、写真画像につきましては個人が特定できないように処理をしています。



いなばタイムズとしえんマップ

本校では、いなばタイムズを発行していますが、これは、平成 23 年度からスタートした「コーディネーター通信」が次の年に「イナバタイムズ」と変わり、現在の「いなばタイムズ」と続いているものです。あしかけ 5 年目を迎えることとなります。今号で 74 号となり、100 号を迎えるのも近くなってきました。これまで、特別支援教育、福祉、医療、労働、また学校内のことなど、その都度、必要と思われる情報をお伝えしてきました。また、「しえんマップ」は平成 14 年に「せいかつしえんマップ」という名前で発行され、現在までに 10 冊が発行されています。最後に発行されたのは、平成 25 年 6 月に発行された「しえんマップ発行 10 周年記念版」となります。この 10 周年記念版は、福祉サービス、進路資源、生活支援の 3 部構成となっており、保護者の皆様より大変好評でありました。

この 2 つの取組は、本校ホームページで公開されていますので、必要に応じて確認していただけたらと思います。

稲葉特別支援学校ホームページ【<http://www.mie-c.ed.jp/sinaba/>】

◎コーディネーター通信及びイナバタイムズ(平成 23 年 4 月～平成 25 年 3 月)

本校ホームページ→特別支援部→コーディネーター通信

本校ホームページ→特別支援部→INABA TIMES

◎しえんマップ発行 10 周年記念版

本校ホームページ→しえんマップ

【津市障がい者相談支援センターの紹介】

①相談受付時間

月曜日から金曜日 午前 10:00～午後 3:00

土曜日、日曜日、祝日、年末年始は休みです。

②場所

津センターパレス 3 階 (〒514-0027 津市大門 7-15)

③相談方法

来所…事前に連絡してください。

訪問…センターのスタッフが訪問します。事前に相談日時の調整が必要です。

電話…059-272-4554

FAX…059-229-1382

Eメール…tsu-soudan@true.ocn.ne.jp

福祉サービスは利用されていますか？

今年度、三重県立稲葉特別支援学校に入学・転入された皆様、福祉サービスの利用はされていますか？

前回（No.73）の「いなばタイムズ」発行の際に「障がい福祉のてびき」を配布させていただきました。

10 ページに各種障がい福祉サービスの説明が掲載されていたと思います。このサービスの中で、本校の児童生徒が最も多く利用しているのは、「日中一時支援」と「放課後ディサービス」だと思われます。

まだ、利用されたことがない保護者の皆様は、一度ご検討を頂くとよいかと思います。以前に比べると、本当に多くの事業所様の迎えの車が、学校に来るようになっています。

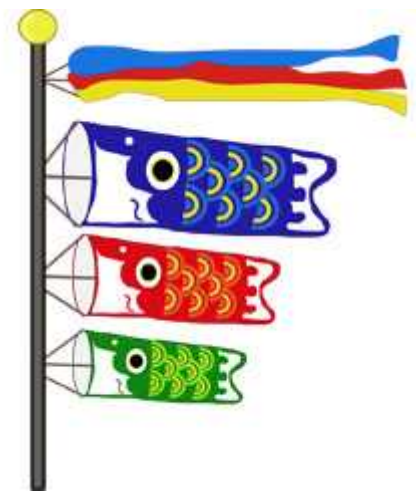
先日、津市役所内の健康福祉部障がい福祉課において、平成 27 年 4 月発行の障がい福祉サービス利用のパンフレットを頂きました。福祉サービスの利用の方法につきましては、今回の「いなばタイムズ」に添付致しますので、すでにご存じの保護者の方も含め、一度ご覧いただけるとよいかと思います。

児童を対象とする「指定特定相談事業所」についても、昨年度よりも増えています。このパンフレットに一覧が掲載されていますので、確認をお願いします。障がい福祉課様からは、今後も相談事業所は増えていくと思われますと教えて頂きました。また、そのような情報を頂けましたら、「いなばタイムズ」でお知らせしたいと思います。

福祉サービスを利用されたい方は、まずは、「障がい福祉課」か「各総合支所」、「障がい者相談支援センター」にご相談頂くことをお願いします。特に、夏休みの「日中一時支援」と「放課後等ディサービス」は、毎年、予約がとりづらい状況にあり、ご苦労される保護者の皆様が見られます。早めの準備をお勧めします。

なお、障がいのある児童については、平成 27 年 4 月から「サービス等利用(障がい児支援)計画」を作成することが必須となっています。

※（日中一時支援と移動支援のみの利用の方は作成しなくてもよいということです。）



日中一時支援と移動支援の一覧について

日中一時支援事業と移動支援事業所の一覧をご希望の保護者の皆様に配布させていただきます。この一覧は、障がい福祉課様より提供いただいたものですが、掲載されている情報としては、事業所名、住所、電話番号のみのものです。



津市だけでなく四日市、鈴鹿、松阪、伊勢等が掲載されており、児童及び老人の区別はありません。また、現在は休止している所も掲載されていますので、これだけの事業所があるということしか分かりませんが、しかし、津市内の「日中一時支援」「移動支援」の事業所が全て掲載されていますので、何かしらの参考になると思います。

本来は、障がい福祉課や各総合支所、障がい者相談支援センターに足を運んでいただいて、相談を受けて頂くことをお願いしたいのですが、まだ、福祉サービスを受けたことがない方もお見えになると思います。なかなか忙しくて行くことができないという方も見えるかもしれません。今回、障がい福祉課様に了解を頂きましたので、ご希望の本校の保護者のみ配布とさせていただきます。なお、日本語版のみしかございませんので、よろしくお願ひします。兄弟で在籍している場合は1部配布とさせていただきます。提出締切：平成27年5月18日（月）

以下を切り取って、担任に提出して下さい。

切りとり

「日中一時支援事業所一覧」及び「移動支援事業所一覧」を希望します。
提出締切 5月18日（月）

学部（小学部・中学部・高等部）

学年（ 年 組）

児童・生徒名（ ）

※担任の先生は、各学部のコーディネーターにお渡しください。