



## 1. 二学期終業式にあたって

稲葉特別支援学校長 梅澤 裕

稲葉の山を黄金色に彩った秋が足早に立ち去り、朝夕の冷え込みにも本格的な冬の訪れを感じる今日この頃です。いつも稲葉特別支援学校の教育活動に対し、ご理解とご協力をいただきありがとうございます。

今年から運動会を一学期に実施することにしたとはいえ、二学期は一年の中でも学校行事の多い学期です。全校あげて取り組んだ学校祭をはじめ、中学部・高等部の修学旅行、各学部の校外学習や交流学习、高等部の現場実習・校内実習、サッカー部の大会や太鼓クラブの演奏発表、美術展・コンクールへの出展、等々。それぞれの行事を通じて、児童生徒のみなさんの成長が実感できる実りの秋になりました。各行事へのご協力、ありがとうございました。



さて、冬休みは夏休みと比べると短いですが、年末・年始を含んでいます。暮れの大掃除やクリスマス、お正月など普段とは違うお家や地域の行事も多いのではないのでしょうか。子どもたちが普段できないことに挑戦し経験をひろげられるといいなと思います。また、冬休みが終わると春の卒業や進学・進級に向けて1年間の総まとめをする三学期がスタートします。二学期までの良い習慣やリズムが冬休み中に崩れないように、ご家庭での見守りをお願いします。



来年は未（ひつじ）年、羊のフワフワの毛のようにやさしく暖かな年になるといいですね。1月8日、子どもたちの元気な笑顔を待っています。よいお年をお迎えください。

## 2. 中学部 修学旅行

10/1（水）～3（金）2泊3日 大阪・和歌山方面 中学部3年生15名が参加しました。1日目関西国際空港では、機内食体験の昼食を食べた後、スカイデッキで滑走路やターミナルビルを見学したり、スカイミュージアムで空港について遊びながら学んだりしました。空港関連グッズの買い物をした人もいました。最後に、わくわく関空見学プランで



バスに乗って、いろいろな空港施設を見学しました。「ホテルむさし」に到着後、食事までの自由時間、すぐ前の白良浜海岸のきれいな砂浜で夕陽を見ながら走ったり、海浜公園で遊んだりしました。



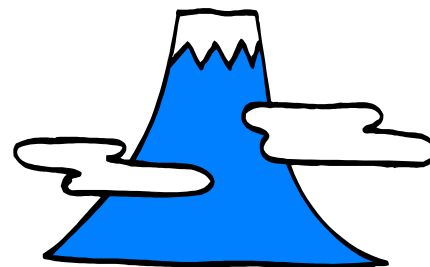
2日目アドベンチャーワールドでは、人気のジャイアントパンダやホッキョクグマの食事の様子を見たりしました。マリンライブやアニマルアクションのショーでは動物の演技に感動して見入っていました。サファリキャラバンに乗ってのサファリワールド見学では、ライオンやゾウなど多くの動物の自然な姿を見てまわりました。途中でキリンやサイに餌をあげさせてもらい、大きさに少しおどろきながらも動物とふれあう貴重な体験ができました。お菓子やキーホルダーなどのおみやげもたくさん買いました。景勝地「三段壁」を見たあと、エレベーターに乗って地下の洞窟を見学しました。



3日目 大阪に移動し、大阪城港から水上バス「アクアライナー」に乗船し、水上から大阪の風景を楽しみました。窓から建物を見たり、公園やお店にいる人に手を振ったりしました。

### 3. 高等部 修学旅行

11/19日(水)～21日(金) 2年生全員で修学旅行に行きました。1日目は富士サファリパークで園内の動物バスに乗りました。2日目は河口湖周辺でほうとうづくり、釣り、マウンテンバイクのどれかを選択する体験、その後、富士の樹海と洞窟を探検し山中湖の水陸両用バス(カババス)に乗りました。3日目はカチカチ山のロープウェーから富士山を眺めました。天気もよく、絶景でした♪



## 4. 福祉サービス情報

詳しくは、各事業所に問い合わせください。

①施設名「放課後等デイサービス わかば亀山」

場所 亀山市アイリス町 13-16

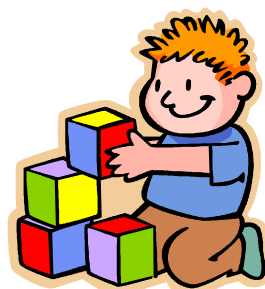
TEL 0595 - 97 - 3703

Web <http://wakaba2014.com/kameyama/>

営業日 月～金 14:00～18:00 土曜日・祝日・長期休暇 10:00～16:30

休業日 日曜日、12/29～1/3

送迎あり スクールバス芸濃コース 「豊里ネオポリスセンター前」「芸濃町総合文化センター」にきます。※スクールバス停留所における児童生徒の引き渡しについては、学校へ事前連絡を必ずお願いします。



②施設名「NPO 結」

事業内容：放課後等デイサービス 他

場所 津市白塚町 4588

TEL 050 - 3667 - 0039

Web [http://blogs.yahoo.co.jp/member\\_npo\\_yui](http://blogs.yahoo.co.jp/member_npo_yui)

営業日 月～金 14:30～18:30 土曜日・長期休暇 10:00～15:00

休業日 日曜日・祝日 12/29～1/3

送迎あり



③施設名「ことぶき楽園」

事業内容：日中一時支援 他

場所 津市寿町 12 番 13 号

TEL 059 - 273 - 6033

営業日 月木金 13:00～17:30 土日・祝日（月のみ）9:00～17:30

休業日 火水 12/28～1/4

送迎要相談

## 5. 1月の予定

1月8日（木）始業式 11:00 下校

1月9日（金）短縮授業（給食あり）13:20 下校

詳しい予定は、学部だよりをご覧ください。

