

伊賀つばさ学園 教育支援事業のご案内

令和8年度 地域における特別支援教育の充実を目指して

本校では、特別支援教育にかかわる専門性を生かし、障がいのある子どもやその保護者および関係の皆様方に対して、以下のような「センター的機能」による相談・教育支援をおこなっています。より良い支援のために、ぜひご活用ください。事業の一覧を別紙にて案内します。

◆ 支援相談 ◆

障がいのある子どもの保育・教育にかかわる悩みや課題、就学・進学に関すること等、様々な相談に応じています。本校ホームページから様式1、2をダウンロードし、必要事項を記入の上、小中学校は、所轄の教育委員会に提出してください。その後、各学校の担当がホームページから様式2、3をダウンロードし、本校に提出してください。※保育園・幼稚園・認定こども園と高等学校は様式2、3を本校に直接提出してください。

◆ 教育・就学相談 ◆

来年度、就学・進学を希望されている場合はお早めにご相談ください。小中学部については6～10月の10時～12時に相談の時間を設けております（中学部については月・火・木曜日）。なお、夏期休業中については、別途日程を設けさせていただきます。年長、小6は必ず6月末までに教育相談を、また、高等部への進学については、必ず2学期末までに教育相談をお受けください。

就学にかかわる相談の申し込み

小学部	橋本 里美	67-1106	中学部	突山 祐	67-1107
高等部	坂本 知穂	67-1108			

◆ 学校見学（保護者対象） ◆

教育関係諸機関をはじめ各団体の見学に応じています。研修の一環としてもご利用ください。また、年に一度、学校見学会（保護者対象）を行っております。本年度は下記の予定で計画しています。

- ・日時 6月16日（火）17日（水）9：30～12：00
- ・内容 学校概要説明、授業公開、施設見学、就学及び支援に関わる案内等

※参加を申し込みされる方は、QRコードにて5月15日（金）までにお申し込みください。

申込み方法は4月中～下旬頃配布予定です。ご確認ください。

◆ 学校見学（保幼こども園対象） ◆

保育所・幼稚園・認定こども園の保育・教育関係者対象に学校見学会を行わせていただきます。保育所・幼稚園・認定こども園との連携を深め、就学の参考にしていただきます。インクルーシブ教育システムの推進と特別支援教育、特別支援学校のセンター的機能についてより深く知っていただきます。研修の一環としてもご利用ください。本年度は下記の予定で計画しています。

- ・日時 1月21日（木） 9：50～12：00
- ・内容 インクルーシブ教育システムの推進と特別支援教育、特別支援学校におけるセンター的機能について、進路・就労について、各学部の概要説明 等

※参加を希望される方は、QRコードにて12月25日（金）までにお申し込みください。

申込み方法は11月頃配布予定です。ご確認ください。

◆ 公開体験授業 ◆

小中学部においてはそれぞれ年間2回、公開体験授業を行います。昨年度より主な対象を設けています。参加を希望される場合は別紙様式3のQRコードから必要事項を記入してください。

小学部 6/30(火)主に年長児を対象、
10/6(火)主に年中児を対象 担当：山野 67-1106

- 年長は6月末までに教育相談を、
年中は9月以降に教育相談を受けてください。
- それ以外の幼児・児童については、随時対応させていただきます。

中学部 7/9(木)主に小6を対象、
10/15(木)主に小5を対象 担当：松尾 67-1107

- 小6は6月末までに教育相談を、
小5は9月以降に教育相談を受けてください。
- それ以外の幼児・児童については、随時対応させていただきます。

◆ 各種研修会 ◆

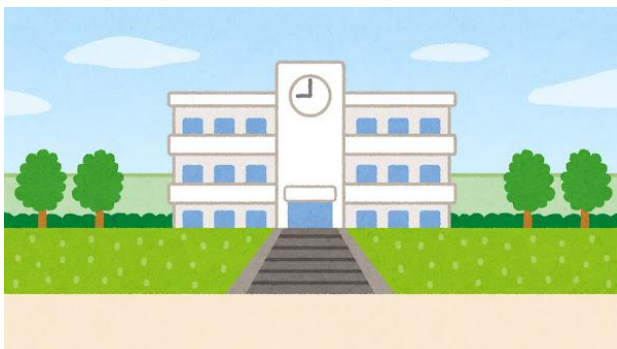
夏季休業期間中を中心に特別支援教育の専門性を高めるために公開研修会を行います。伊賀地域の教職員の方々にもご参加いただけるよう計画しています。詳細は、ホームページでご案内します。

また、校内研修会や学習会等に協力させていただきます。個別の教育支援計画、個別の指導計画の作成や授業への生かし方、活用方法などのお手伝いもいたします。

◆ 教材・教具の貸し出し ◆

各教育機関をはじめ、親の会や障がい者団体、地域の方々に施設や教材・教具をお貸しします。教頭または教育支援部に電話連絡をしていただいた後、本校所定の学校備品等借用許可申請書や教育財産使用許可申請書を提出していただくと、校長の許可の上、貸し出します。

*今後もホームページ上に様々な情報を発信していく予定ですので、ぜひご覧ください。



支援企画部

電話 小学部 0595-67-1106 担当(松島)
中学部 0595-67-1107 担当(松尾)
高等部 0595-67-1108 担当(小西)
FAX 0595-65-9995
ホームページ
URL <http://www.mie-c.ed.jp/sigatu>