

上高77期生

「総合的な探究の時間」ガイダンス

2023(令和5)年4月19日(水)



最初にお願いします。

自分にとって大事だと思うところは、スクルテにメモをとりましょう。



本日の内容

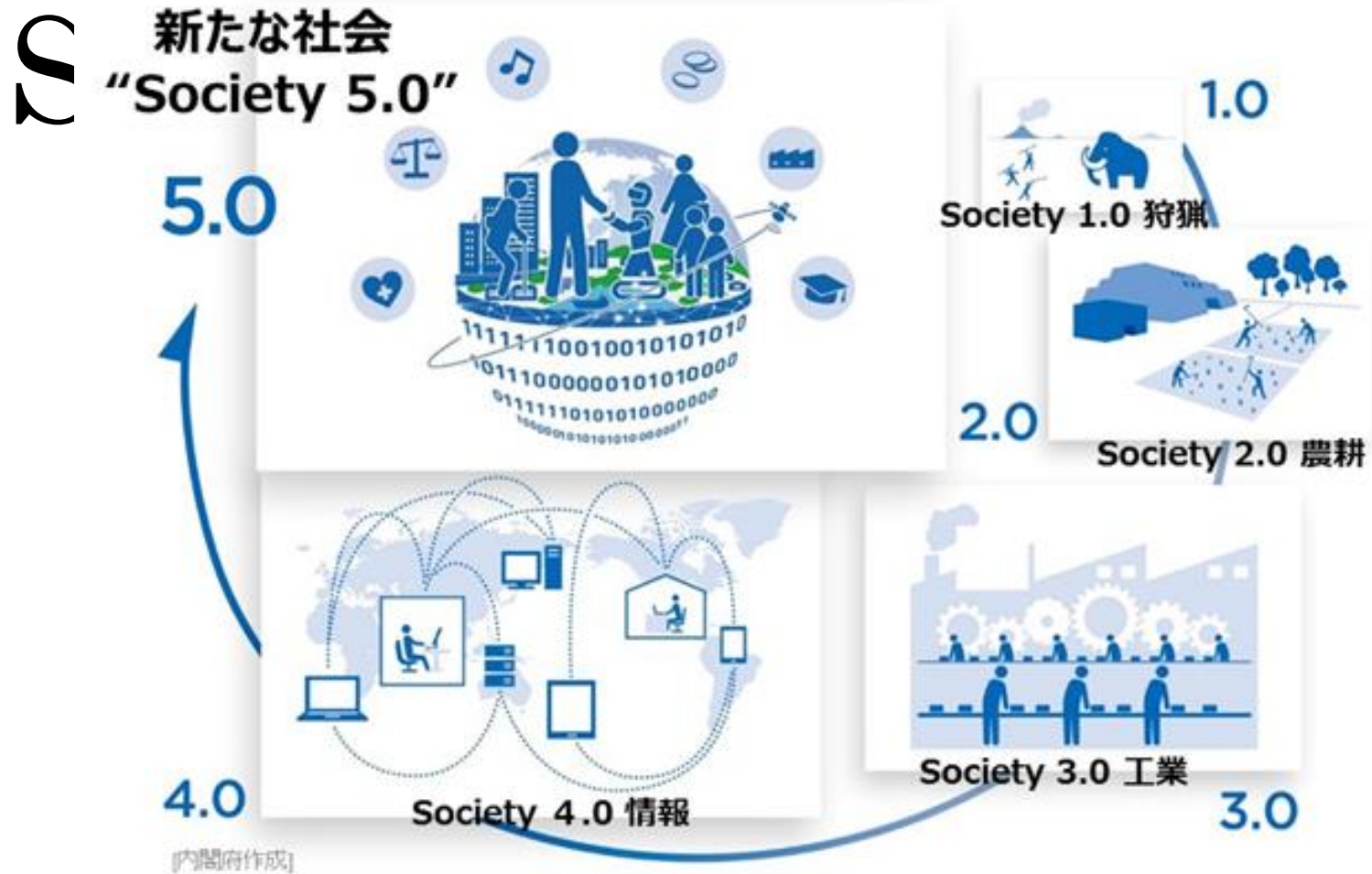
- 1 大学・社会が求める人材
- 2 上野高校「みらい探究」の概要



1 大学・社会が求める人材



1 大学・社会が求める人材



1 大学・社会が求める人材

Society5.0

これまでの情報社会 (Society4.0)

...知識・情報の高密度化

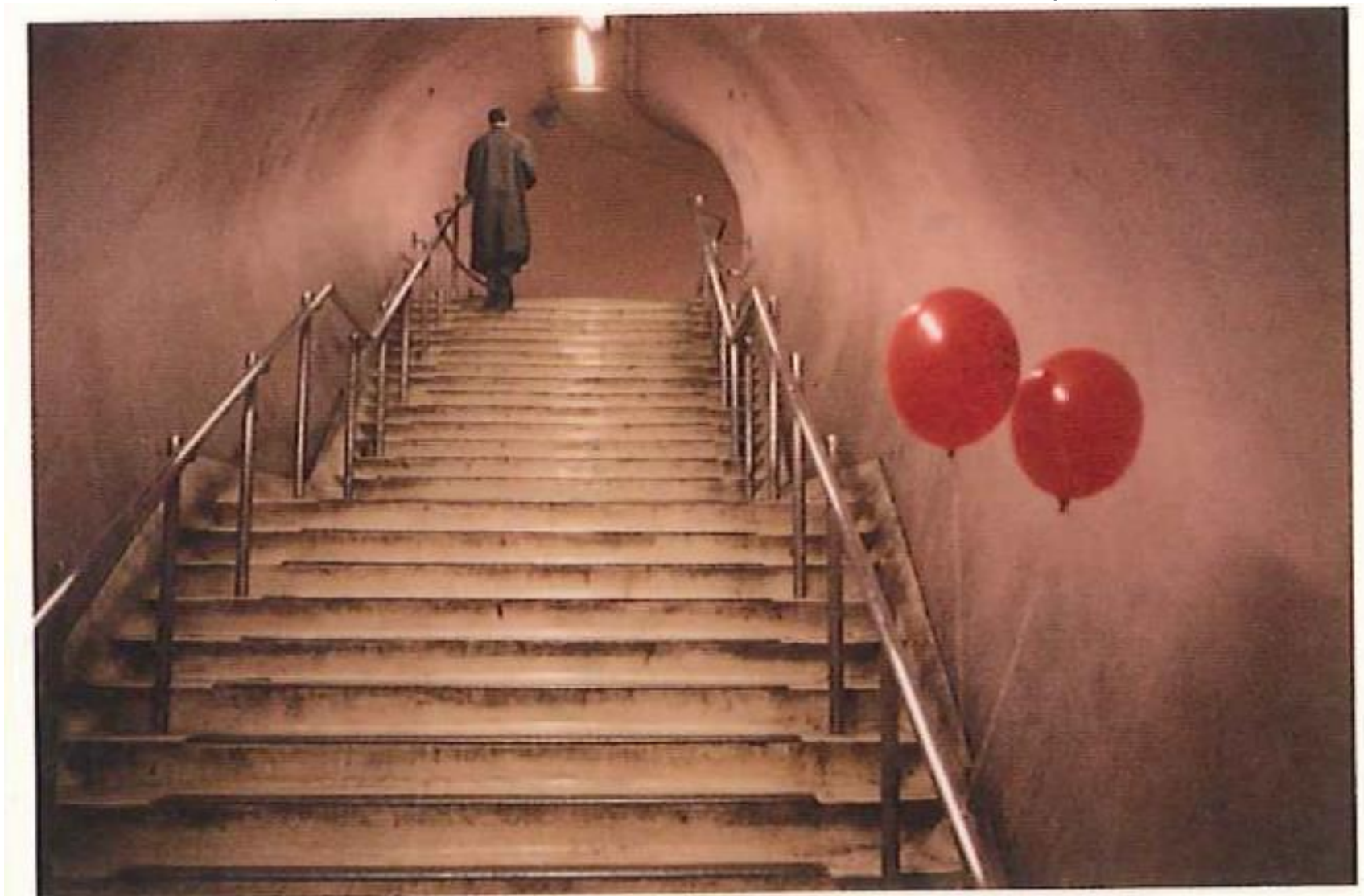


これからの情報社会 (Society5.0)

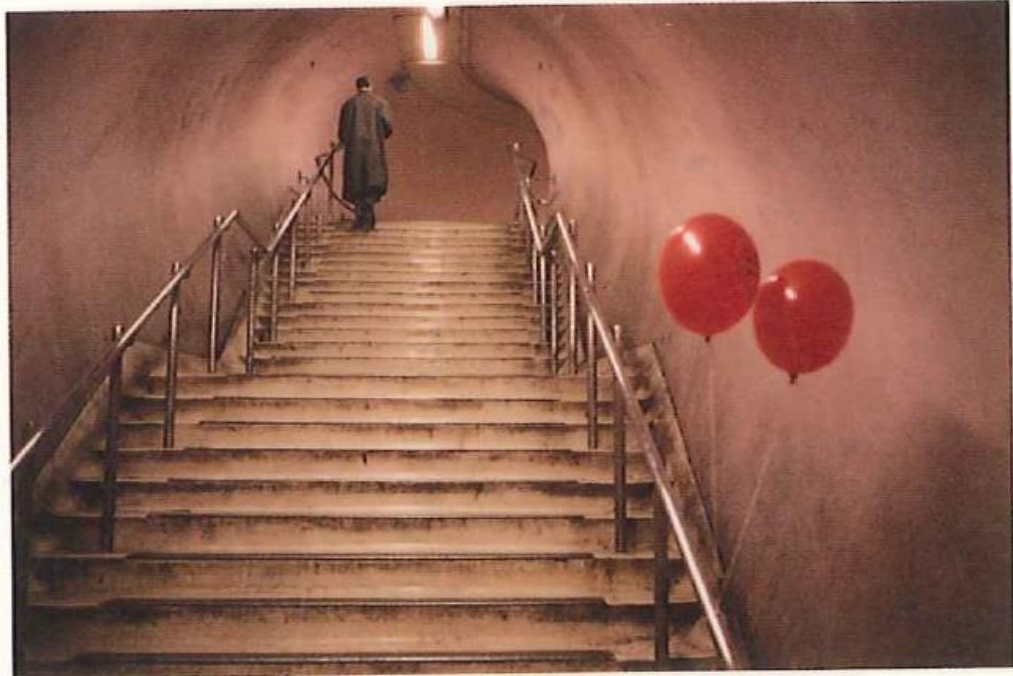
...知識・情報の分野横断的連携、共有化



1 大学・社会が求める人材



1 大学・社会が求める人材



キングス・クロス駅の
写真です。
あなたの思うところを、
800字以内で
述べなさい。

2015順天堂大学
医学部 一般入試



1 大学・社会が求める人材

どこの、どんな状況の写真か？何があるか？
何に違和感や好奇心を感じるか？

→ 知識・技能（高校の多くの授業で修得）

この課題で問われている本質は何か？

自分の思いをどう論理的に表現するか？

→ コミュニケーション力・論理的思考/判断力……



1 大学・社会が求める人材

この課題で問われている本質は何か？

自分の思いをどう論理的に表現するか？

→ コミュニケーション力・論理的思考/判断力……

答えのない問いに対して、その意図（情報）を読み取り、わかりやすく他者に伝える訓練を繰り返さないと対応できない。

→ 上野高校「みらい探究」の時間



2 「みらい探究」の概要



2 上野高校「みらい探究」の概要

- ・自ら課題を見つけて探究します。
- ・『地域貢献夢プログラム』を核に据えた、総合的な探究の時間における実践研究です。
- ・3年間の学習で、「確かな学力」「企画力」「発想力」「発信力」「協創力」を養います。
- ・原則、毎週水曜日の5限目(50分)。学年団の先生が皆さんの主体的な学びをサポートします。



2 上野高校「みらい探究」の概要

中学校までの「調べ学習」との違い

「調べ学習」: ものごとの価値について知る

「探究活動」: ものごとの価値を新たに創造する



2 上野高校「みらい探究」の概要

「探究活動」の深まり

レベル1:

レベル2:

レベル3:



2 上野高校「みらい探究」の概要

「探究活動」の深まり

レベル1: 今までに認められている価値の再確認

例) 芭蕉の俳句の奥深さ

レベル2: 価値の別分野での応用

例) 俳句を英語で紹介する

レベル3: 新たな価値の創造

例) 俳句作成アプリの開発



2 上野高校「みらい探究」の概要

まずは1年生。次の2点を頑張ってみましょう。

I 自分はいったい何に興味があり、どういう
ことをしたいか？を知る

自ら楽しむ

うな

II 自分の思い、他人の意見を正確に表現できる ●

2 上野高校「みらい探究」の概要

ふだんの授業でも、次のようなことを心がけてください。

- ・様々な物事への「疑問」
- ・様々な意見に対して、自分はどう思うかを確認する(同意でも反対意見でもいい)
- ・発言や解答は、常に「根拠」を意識して組み立てる



以上、「みらい探究」についてでした

がんばってください。

