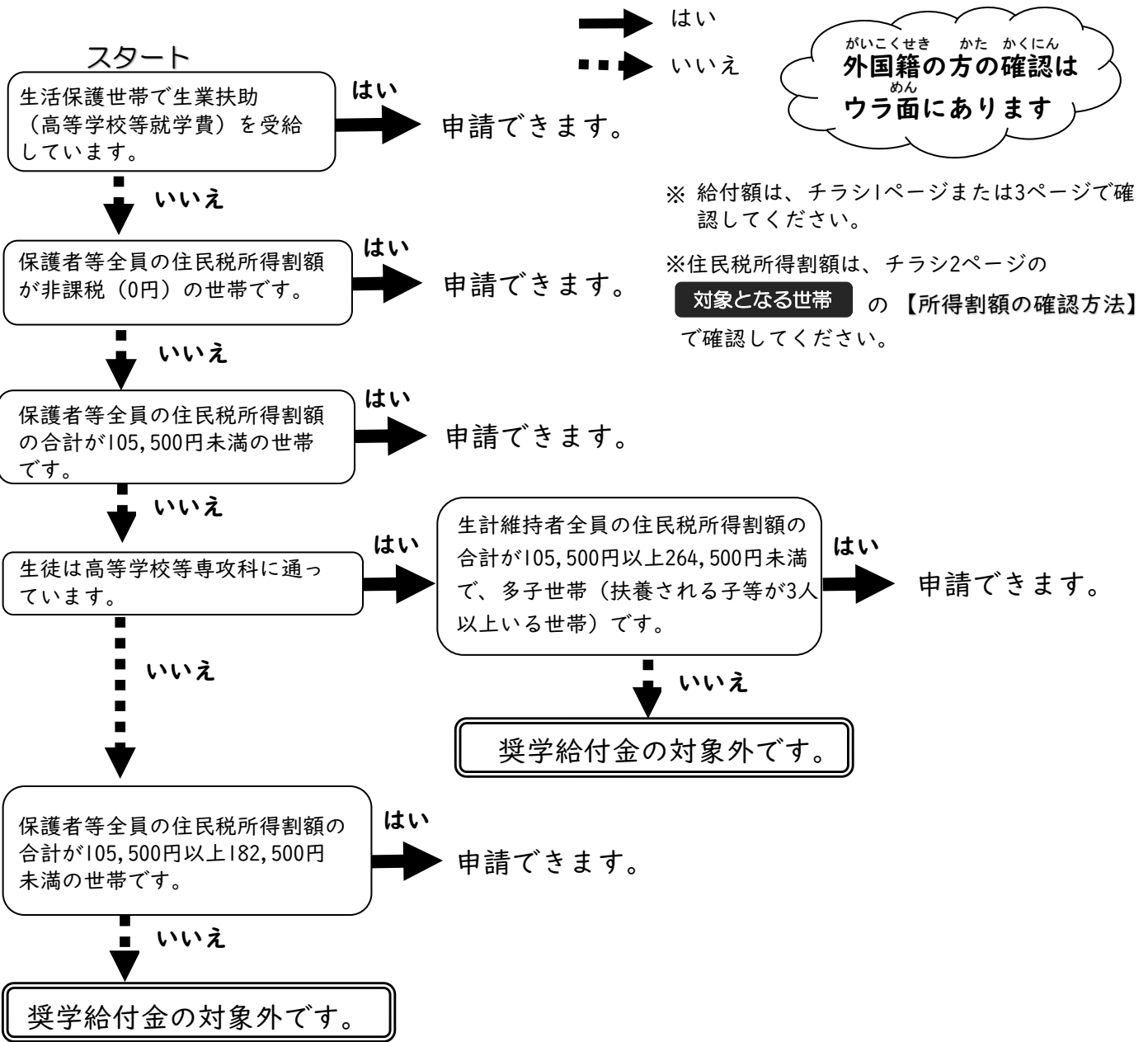


高校生等奨学給付金 受給資格チェックシート

日本国籍の方用

—令和8年7月1日時点でお答えください—



《参考》

（課税証明書等見本）

課税証明書		令和8年度		市民税		県民税		森林環境税額
住所 三重県〇〇市〇〇〇丁目〇		市	所得割額	均等割額	所得割額	均等割額		
令和7年分	合計所得金額	¥5,000	0円	¥3,000	0円	¥2,000	¥1,000	
氏名 〇〇 〇〇	¥1,040,146							
所得内訳		控除内訳						
種別	金額	配偶者	特定	老人(内同居)	控除額			
給与所得	¥1,040,146	無	0人	0人(0人)	扶養控除	0人	その他障害	0人
以下余白	以下余白	一般	特別障害(内同居)	0人(0人)	1人	障害者	寡婦・ひとり親・勤労学生	0人
給与所得	¥1,590,146	本人控除	*****	*****	雑損控除	0円	地震保険料控除	0円
公的年金収入	*****				医療費控除	0円	寄付金控除	*****
					社会保険料控除	¥285,638	配偶者特別控除	0円
					小規模企業共済等掛金控除	0円	基礎控除	¥430,000
					生命保険料控除	¥21,503	控除額合計	¥1,067,138
					<備考> 課税標準額(総合)	0円		
					算出所得額(市)	0円	算出所得額(県)	0円
					調整控除額(市)	0円	調整控除額(県)	0円
					税額所得額(市)	0円	税額所得額(県)	0円
					定額減税額(市)	0円	定額減税額(県)	0円
								年少扶養 0人

上記のとおり、相違ないことを証明します。

令和8年 7月 〇日

〇〇市長 □ □ □ □ 公印

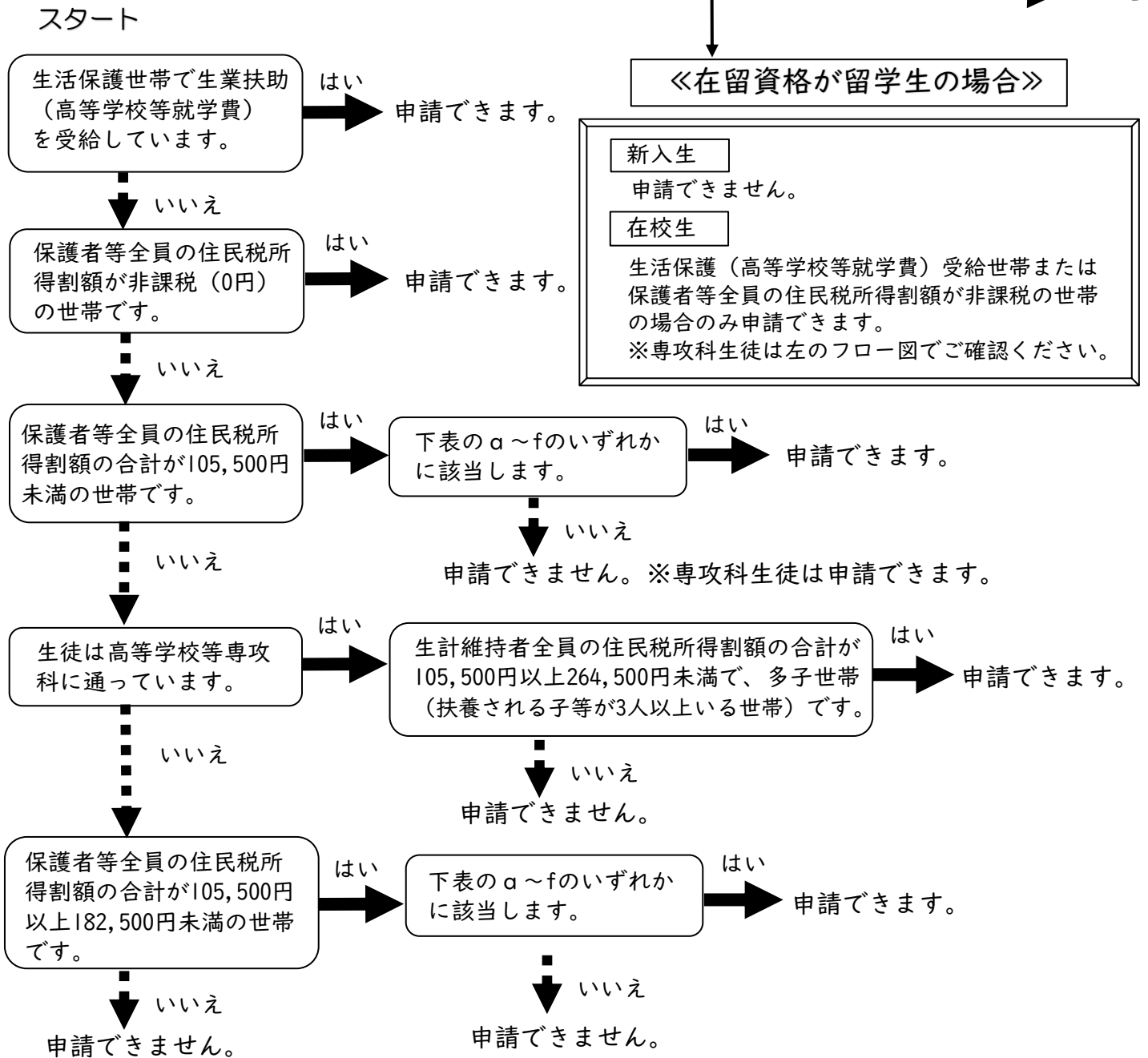
課税証明書等で確認する場合

の2箇所を見て
保護者等全員（原則両親）の
分を足して合計で確認してく
ださい。

こうこうせいとう しょうがくきゅうふきん じゅきゅうしかく
高校生等奨学給付金 受給資格チェックシート

がいこくせき かた よう
外国籍の方用

---令和8年7月1日時点でお答えください--- ※留学生の方はこちらをご覧ください。 **→** はい
→ いいえ



区分 (在留資格等)	給付金の対象となる例・その他の要件
a 特別永住者	特別永住者として日本に在留している人
b 永住者	法務大臣から永住の許可を得ている人
c 日本人の配偶者等	日本人の配偶者・子供・特別養子の人
d 永住者の配偶者等	永住者・特別永住者の配偶者、日本で出生し引き続き在留している人
e 定住者	一定の在留期間を指定して居住を認められた人(第三国定住難民、日系三世、中国残留邦人等) ※ただし、将来永住する意思があると認められた人であることが要件
f 家族滞在	教授、芸術等の在留資格をもって在留する人の扶養を受けている子等 ※ただし、日本の小学校・中学校を卒業し、高等学校等卒業後(専攻科の生徒は専攻科修了後)、日本で就労して定着する意思があると認められた人であることが要件