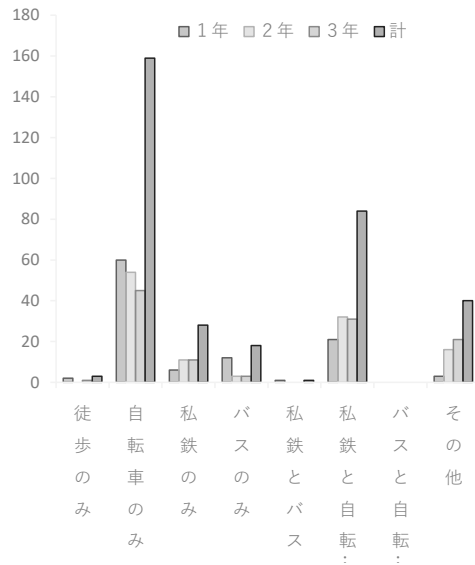


## 通学状況

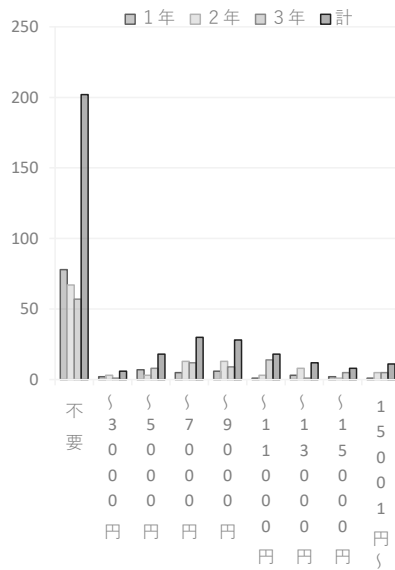
### ① 通学方法

	1年	2年	3年	計
徒歩のみ	2	0	1	3
自転車のみ	60	54	45	159
私鉄のみ	6	11	11	28
バスのみ	12	3	3	18
私鉄とバス	1	0	0	1
私鉄と自転車	21	32	31	84
バスと自転車	0	0	0	0
その他	3	16	21	40
合計	105	116	112	333



### ② 通学経費

	1年	2年	3年	計
不要	78	67	57	202
～3000円	2	3	1	6
～5000円	7	3	8	18
～7000円	5	13	12	30
～9000円	6	13	9	28
～11000円	1	3	14	18
～13000円	3	8	1	12
～15000円	2	1	5	8
15001円～	1	5	5	11
合計	105	116	112	333



### ③ 通学所要時間(片道)

	1年	2年	3年	計
～15分	6	7	12	25
～30分	38	28	27	93
～45分	21	30	32	83
～60分	26	33	25	84
～90分	10	15	13	38
～120分	4	3	3	10
121分～	0	0	0	0
合計	105	116	112	333

