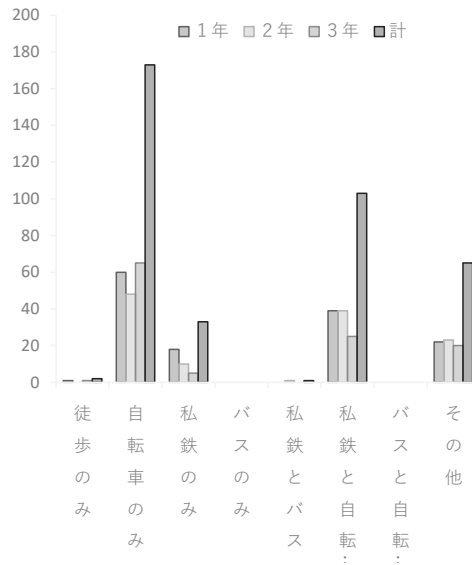


通学状況

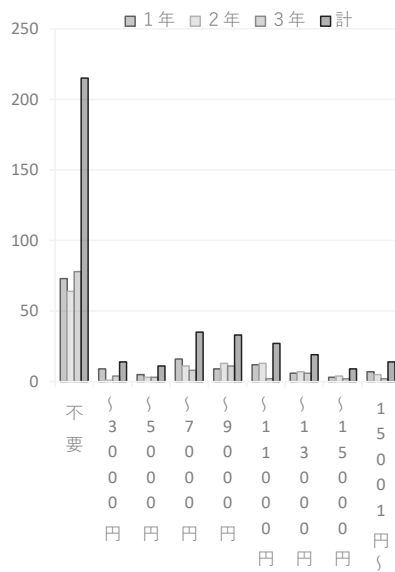
① 通学方法

	1年	2年	3年	計
徒歩のみ	1	0	1	2
自転車のみ	60	48	65	173
私鉄のみ	18	10	5	33
バスのみ	0	0	0	0
私鉄とバス	0	1	0	1
私鉄と自転車	39	39	25	103
バスと自転車	0	0	0	0
その他	22	23	20	65
合計	140	121	116	377



② 通学経費

	1年	2年	3年	計
不要	73	64	78	215
～3000円	9	1	4	14
～5000円	5	3	3	11
～7000円	16	11	8	35
～9000円	9	13	11	33
～11000円	12	13	2	27
～13000円	6	7	6	19
～15000円	3	4	2	9
15001円～	7	5	2	14
合計	140	121	116	377



③ 通学所要時間(片道)

	1年	2年	3年	計
～15分	9	14	9	32
～30分	25	27	37	89
～45分	28	29	32	89
～60分	36	29	29	94
～90分	36	15	6	57
～120分	6	5	1	12
121分～	0	2	2	4
合計	140	121	116	377

