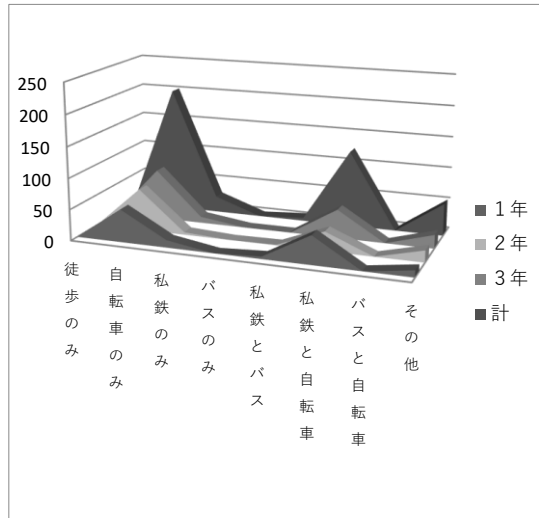


通学状況

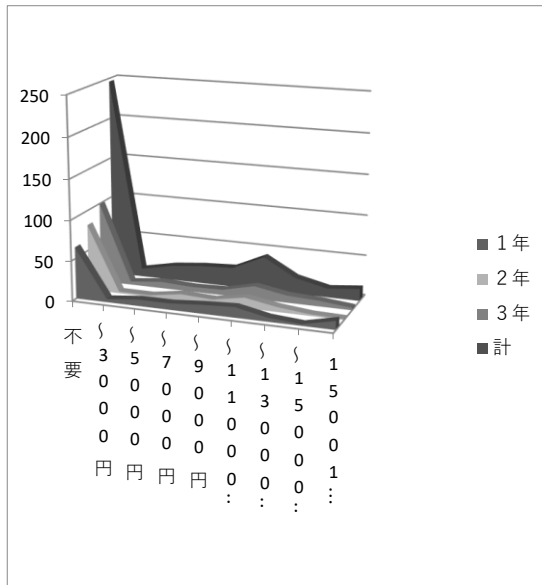
① 通学方法

	1年	2年	3年	計
徒歩のみ	0	0	1	1
自転車のみ	53	67	81	201
私鉄のみ	12	4	10	26
バスのみ	0	0	0	0
私鉄とバス	4	1	0	5
私鉄と自転車	46	31	46	123
バスと自転車	0	0	0	0
その他	11	19	22	52
合計	126	122	160	408



② 通学経費

	1年	2年	3年	計
不要	64	82	100	246
～3000円	4	2	4	10
～5000円	8	2	8	18
～7000円	8	8	6	22
～9000円	11	6	7	24
～11000円	13	13	16	42
～13000円	5	6	9	20
～15000円	2	2	7	11
15001円～	11	1	3	15
合計	126	122	160	408



③ 通学所要時間(片道)

	1年	2年	3年	計
～15分	13	8	9	30
～30分	23	39	42	104
～45分	31	34	37	102
～60分	24	32	42	98
～90分	31	6	22	59
～120分	4	2	7	13
121分～	0	1	1	2
合計	126	122	160	408

