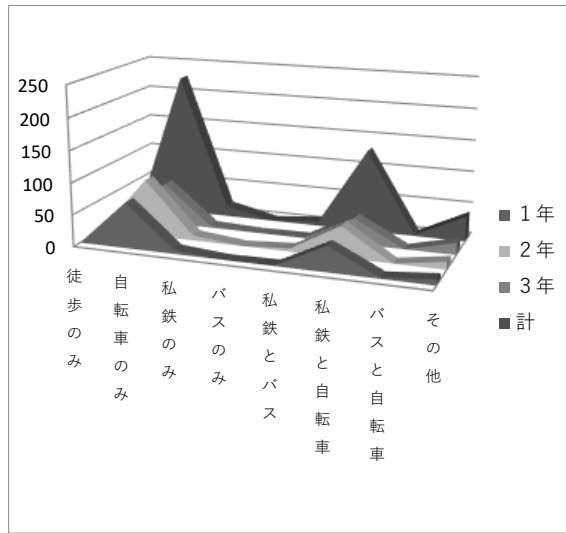


通学状況

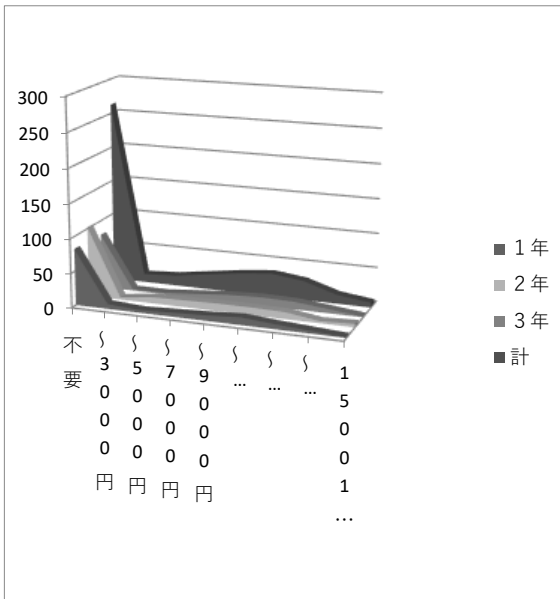
① 通学方法

	1年	2年	3年	計
徒歩のみ	0	1	0	1
自転車のみ	72	89	65	226
私鉄のみ	6	8	3	17
バスのみ	0	0	0	0
私鉄とバス	1	5	1	7
私鉄と自転車	40	49	41	130
バスと自転車	2	0	0	2
その他	9	12	19	40
合計	130	164	129	423



② 通学経費

	1年	2年	3年	計
不要	82	102	79	263
～3000円	7	3	2	12
～5000円	4	9	2	15
～7000円	6	10	6	22
～9000円	8	11	10	29
～11000円	11	11	12	34
～13000円	7	10	11	28
～15000円	4	3	6	13
15001円～	1	5	1	7
合計	130	164	129	423



③ 通学所要時間(片道)

	1年	2年	3年	計
～15分	7	11	8	26
～30分	33	41	38	112
～45分	33	31	41	105
～60分	42	49	25	116
～90分	12	27	15	54
～120分	2	4	1	7
121分～	1	1	1	3
合計	130	164	129	423

