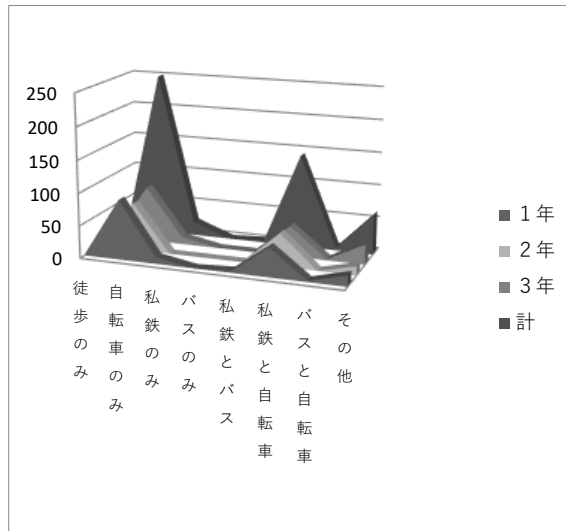


通学状況

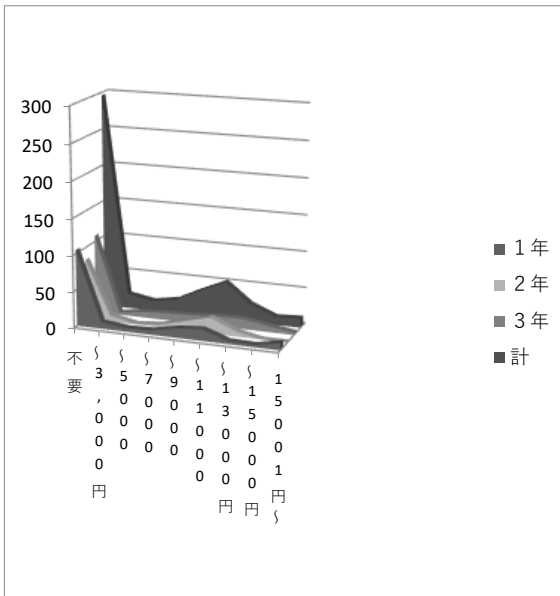
① 通学方法

	1年	2年	3年	計
徒歩のみ	2	0	3	5
自転車のみ	92	73	85	250
私鉄のみ	10	0	11	21
バスのみ	0	0	0	0
私鉄とバス	3	0	0	3
私鉄と自転車	45	51	47	143
バスと自転車	2	0	2	4
その他	17	14	31	62
合計	171	138	179	488



② 通学経費

	1年	2年	3年	計
不要	105	83	108	296
～3,000円	9	8	3	20
～5000	5	1	8	14
～7000	6	4	10	20
～9000	13	13	11	37
～11000	16	22	14	52
～13000円	4	7	14	25
～15000円	3	0	8	11
15001円～	10	0	3	13
合計	171	138	179	488



③ 通学所要時間(片道)

	1年	2年	3年	計
～15分	12	11	9	32
～30分	28	40	39	107
～45分	46	39	57	142
～60分	44	34	47	125
～90分	34	12	24	70
～120分	6	2	3	11
121分～	1	0	0	1
合計	171	138	179	488

