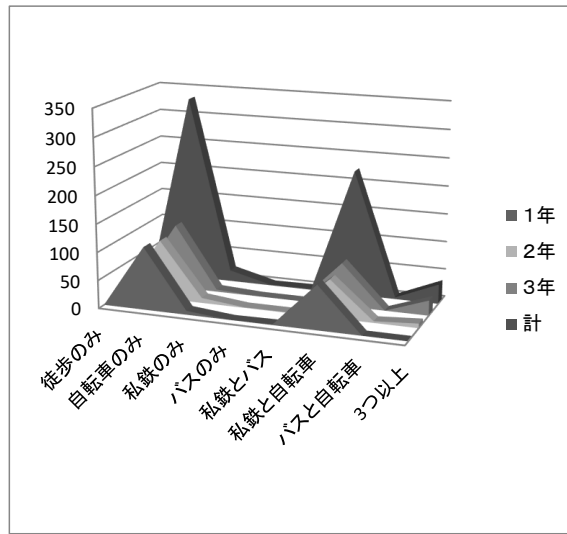


## 8.通学状況

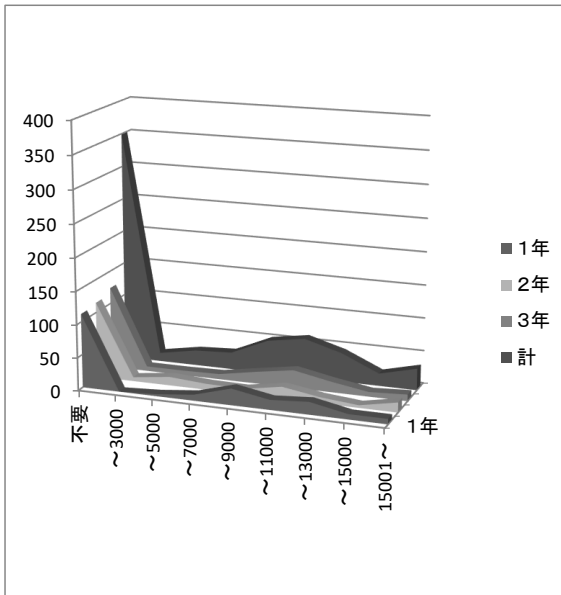
### ① 通学方法

	1年	2年	3年	計
徒歩のみ	0	2	1	3
自転車のみ	112	105	115	332
私鉄のみ	7	9	4	20
バスのみ	0	1	0	1
私鉄とバス	1	1	0	2
私鉄と自転車	79	68	77	224
バスと自転車	0	3	0	3
3つ以上	0	8	27	35
合計	199	197	224	620



### ② 通学経費

	1年	2年	3年	計
不要	112	115	124	351
～3000	0	6	7	13
～5000	3	13	7	23
～7000	9	9	8	26
～9000	25	8	18	51
～11000	15	18	27	60
～13000	19	9	16	44
～15000	8	4	7	19
15001～	8	15	10	33
合計	199	197	224	620



### ③ 通学所要時間(片道)

	1年	2年	3年	計
～15分	2	14	17	33
～30分	38	50	49	137
～45分	61	50	57	168
～60分	63	52	79	194
～90分	29	27	17	73
～120分	4	4	5	13
121分～	2	0	0	2
合計	199	197	224	620

