

進路の手引き

令和8年度



三重県立あけぼの学園高等学校

〒519-1424 三重県伊賀市川東4 1 2 番地

TEL 0595-45-3050

0595-45-7132 (進路指導室)

FAX 0595-45-5966

0595-45-5107 (進路指導室)

()年()組 名前()

目 次

はじめに 学校長より	1
I あけぼの学園高等学校の進路指導について	
1. 3年間の進路指導のスケジュール	2
2. 将来の進路を見つめて	3
II 進路指導基本方針	4
III 就職について	
1. 就職に関する基本事項	5
2. 就職に関することばの説明	7
3. 事業所の求める人物像と心構え	8
4. 就職準備（採用試験のための勉強と日常生活）	9
5. 就職後のマナー・社会人のルール	9
6. 就職先決定までのスケジュール	10
7. 求人票の見方	11
8. 応募前事業所見学の注意事項	15
9. 履歴書の書き方	17
10. 令和6年度 就職先一覧表	18
11. 過去4年間の就職先一覧表	19
IV 進学について	
1. どんな進学先がある？	23
2. どうやって学校を選ぶ？	23
3. 学費はどのくらいかかる？	24
4. 入学から卒業までにかかるお金	24
5. 進学先決定までのスケジュール	25
6. 過去4年間の進学先一覧表	26

※就職・進学関係書類

1. 応募前事業所見学申込書	27
2. 事業所見学メモ用紙	27
3. 就職推薦申込書	28
4. 推薦願（就職用）／推薦通知書（就職用）	28
5. 就職用証明書交付願	29
6. 就職試験報告書	29
7. 進学希望報告書	30
8. 推薦願（進学用）／推薦通知書（進学用）	30
9. 進学用証明書交付願	31
10. 進学受験報告書	31

「自分探しは楽しいもの」

校長 中柴 友宏

生徒の皆さん…高校生活を送る中で、「自分探し」をしていますか？

…自分自身の能力に磨きをかけ、適性の幅を広げ、可能性を高める…

そのような毎日を過ごすことで、「自分探し」は実現されていきます。

「自分探し」は難しいことでもなければ、特別なことでもありません。

日々の授業を大切にし、先生方のアドバイスをしっかりと受け入れることが、

「自分探し」の土台となります。楽しく学び、充実した高校生活を送る中で、

自身の興味・関心や適性、将来の展望に沿った進路実現を果たしてほしいと

願っています。

この「進路の手引き」には、皆さんにとって、とても大切な情報がたくさん盛り込まれています。まさに、「自分探し」の参考書そのものです。

大いに活用し、未来を切り拓く、第一歩としてください。

【Appleの創業者であるスティーブ・ジョブズ氏のスピーチより】

～すばらしい仕事をする唯一の方法は、自分のやっていることを好きになることだ。まだそれを見つけていないのなら、探し続けなければいけない～

「自分探し」はいつまでも続くということかな。

I あけぼの学園高等学校の進路指導について

1. 3年間の進路指導のスケジュール

	1年次	2年次	3年次
	自分を知る・地域を知る・職業を知る	将来の職業へ続く進路の発見	希望の進路実現に向けた活動実践
4月	進路希望調査 高校入学時点での進路希望 まずは自分を見つめる	進路希望調査 希望する進路、進路実現への 具体的な進路探し	進路希望調査（志望校、志望職種） 目の前に迫った進路活動に備えて 最終的な希望を確認
5月	フィールドワーク事前指導	インターンシップ事前指導	奨学金、教育ローン保護者説明会
6月	卒業生による進路講話 フィールドワーク事前指導	卒業生による進路講話 インターンシップ事前指導 ガイダンス面談	卒業生による進路講話 求人票学習、求人票研究 上級学校研究 総合型選抜（AO入試）エントリー開始
7月	保護者懇談会	保護者懇談会	就職求人票公開 保護者懇談会（志望先の絞り込み） 公務員試験出願 事業所見学、オープンキャンパス参加
夏休み	オープンキャンパス参加	オープンキャンパス参加 インターンシップ先の決定	事業所見学、オープンキャンパス参加 進路推薦会議、履歴書記入指導 面接指導
9月	進路別体験学習	進路別体験学習	就職試験開始 面接指導、志願票記入指導
10月	フィールドワーク事前指導	インターンシップ事前指導	学校推薦型選抜（推薦入試）出願開始
11月			一般選拔出願開始
12月	フィールドワーク実施 フィールドワーク事後指導 進路希望調査 ガイダンス面談 保護者懇談会	インターンシップ実施 インターンシップ事後指導 進路希望調査 ガイダンス面談 保護者懇談会	就職内定者指導、進学内定者指導 社会人になるためのマナー講座 「入学事前課題」の提出指導 受験報告書記入指導
1月	成果発表会	成果発表会	成果発表会
2月			
3月	進路ガイダンス 地元企業の高校内企業説明会 将来の自分の職業を考える 手がかりとする	進路ガイダンス 地元企業の高校内企業説明会 来年度に迫った進路実現に 向けて自分の職業を考える 手がかりとする	卒業

2. 将来の進路を見つめて

- ① 遅刻、欠席、早退をしないこと。そのためには規則正しい生活習慣を身につけよう。特に、就職希望者は3年間の欠席を10日未満にしないと不利になる可能性が高くなります。
- ② 成績を上げよう。評定平均値3.5以上（成績表の評定に3と4が同数あればよい）あると進路選択の幅が広がります。そのために毎日短時間でも、地道に勉強する習慣を身につけよう。
- ③ 部活動、委員会活動、学校行事などに積極的に参加し、自分を鍛え、いろいろな経験をしよう。その中で体力や企画力、リーダーシップやコミュニケーション能力など進路実現に必要な力を身につけよう。
- ④ 自分の将来についてイメージしてみよう。そして将来の目標を定め、そのために自分がすべきことに着実に取り組んでいこう。
- ⑤ 進学を考えている人は、学費がいくら必要になるのかを今から調べよう。
3年次になってからでは遅すぎます。
- ⑥ 地域のフィールドワークやインターンシップの活動等で、学校の先生以外の「大人」との交流を通して、社会や職業について理解を深め、自分自身の進路実現につなげよう。

Ⅱ 進路指導基本方針

1. 学校推薦の基準は、学校代表としてふさわしい生徒であり、学業成績、生活行動、出席状況等が良好な生徒とする。
2. 学校推薦で合格した生徒は、取り消しはできない。
3. 就職試験、推薦入試を希望する生徒は、事前に必ず見学会に参加し、十分検討すること。
4. 学校推薦で事業所を受験する生徒は、公務員試験、大学、短大、専門学校の受験はできない。
5. 公務員試験を受験する生徒は、大学、短大、専門学校の一般入試および併願可の推薦入試は受験できる。
6. 縁故就職を予定する生徒は、求人票による学校の就職斡旋はしない。

Ⅲ 就職について

1. 就職に関する基本事項

学校推薦で就職する場合

- ・公務員試験、大学、短大、専門学校の受験はできません。
- ・推薦する事業所は原則1事業所に限り、合否決定までは他の事業所は推薦しません。ただし、三重県内においては11月以降は複数応募が可能であるため、その限りではありません。
- ・推薦を希望する生徒は、事前に事業所の見学会に必ず参加し、十分に検討してください。
- ・学校から推薦する生徒の選考にあたっては、機会均等・公正の原則に立ち、個人の縁故関係は一切考慮しません。
- ・推薦は本人の希望を尊重しますが、学校代表としてふさわしい生徒であり、学業成績、適性、生活行動、出席状況、求人先からの諸条件等を考慮した上で、進路推薦会議を経て決定します。
- ・出願にあたっては、必ず生徒と保護者が十分に話し合いの上、志望先を決めてください。出願後の辞退、変更はできません。
- ・内定した際に必ず就職することを生徒、保護者ともに同意している場合のみ推薦します。内定後の辞退、変更はできません。
- ・就職内定先の辞退、変更は認めませんが、やむを得ぬ事情で辞退、進路変更をせざるを得なくなった場合には、まず、最初に担任へ保護者と生徒から連絡をしてください。直接事業所への連絡は控えてください。
最終的には保護者と生徒が当該事業所に出向き、事業所に事情説明をしていただきます。

縁故で就職する場合

- ・学校推薦と縁故就職は兼ねられません。いずれかの合否が決定してから他の申し込みをしてください。

公務員試験を受験する場合

- ・公務員試験を受験する生徒は、大学、短大、専門学校的一般入試および併願可の推薦入試を受験することができます。
- ・公務員の志願者は、一般企業との併願を認めません。
- ・公務員試験出願書類を提出する場合には、必ず担任と進路指導部に連絡してください。

2. 就職に関することばの説明

1. 求人票（きゅうじんひょう）

採用を予定している企業がハローワークに提出をする、事業所の情報や募集要項が書かれた書類のことです。高校卒業予定者を採用するための求人票は、ルールに従って作成されていて、採用までのスケジュールも決まっています。その年の求人票は、7月1日から高校へ届けられます。あけぼの学園高校を指定して人数枠を作っている求人票（指定校求人・非公開求人）と、広く公開されている求人票（公開求人）があります。

2. 学校推薦（がっこうすいせん）

学校に届いた求人票から事業所を選び、学校長に推薦してもらった上で就職試験を受けることです。推薦は1人につき1事業所です。その事業所から採用内定をもらえなければ、別の事業所に推薦をします。三重県は11月からは複数応募が可能です。採用内定をもらったら、必ずその事業所に就職をしなくてはなりません。

3. 縁故・自己開拓（えんこ・じこかいたく）

親戚や知人の紹介、自分で探すなどして就職することです。学校から推薦は出しません。

4. 公務員（こうむいん）

国や県、市などの仕事をする人です。警察官、消防士、自衛官など高卒で受験できる公務員もあります。それぞれに合わせた受験対策が必要です。

5. 履歴書（りれきしょ）

応募する事業所へ提出する書類で、生徒が自分で書きます。住所、取得資格、特技、諸活動（部活動、委員会、生徒会）志望動機などを書きます。1年次から資格取得や諸活動に力を入れておくことと、しっかりとした志望動機を考えることが大切です。

6. 調査書（ちょうさしょ）

学業成績、出欠、部活動、資格取得など、高校での学校生活に関して書かれたもので、応募する事業所に提出します。作成するのは先生です。調査書には、皆さんを推薦する文章も書かれています。

3. 事業所の求める人物像と心構え

1. 事業所の求める人物像

- ・ 基本的な生活習慣が確立している人。(時間や体調の管理)
- ・ 基礎学力を有する人。
- ・ 誠実で責任感が強く苦勞をいとわず進んで仕事に取り組める人。
- ・ 明るく元気で他人と協力できる人。

2. 心構え

- ①健康に注意し規則的な生活習慣を身につける。
治療すべきもの(歯、視力)は早めに治しておく。
さらに、毎日生活習慣を見直し、欠席、遅刻、早退はできる限りしない。
(欠席、遅刻の多い人は、採用されない。)
- ②「礼儀正しさ」を身につけ、常識のある高校生になること。
「正しい服装」「正しい言葉遣い」「正しい態度」を身につけるようにし、
「あいさつ」にも心がけたい。(日頃から取り組んでおきたい。)
- ③基礎学力の向上及び一般常識を身につける。
毎日の授業に真剣に取り組んで実力を養い、一方で本、新聞等を通じ知識、
情報を得ること。
- ④日常生活において校内外を問わず、何事にも積極的・意欲的に取り組むよ
うにし、そこから将来の職業に対する適性を身につける。
 - ・ クラスでの仕事や部活動には積極的・意欲的に取り組む。
 - ・ 進んで、いろいろな資格を取得する。
 - ・ どのような場合でも、人と協力して物事を行えるようにする。
- ⑤作文、面接等を通じて、自分の生き方や職業に対する考え方などについて
日頃から考える機会を持つこと。
特に、作文は本人の考え方を知る重大な手がかりとなり、採用試験の面
接にも参考とされることが多い。

4. 就職準備（採用試験のための勉強と日常生活）

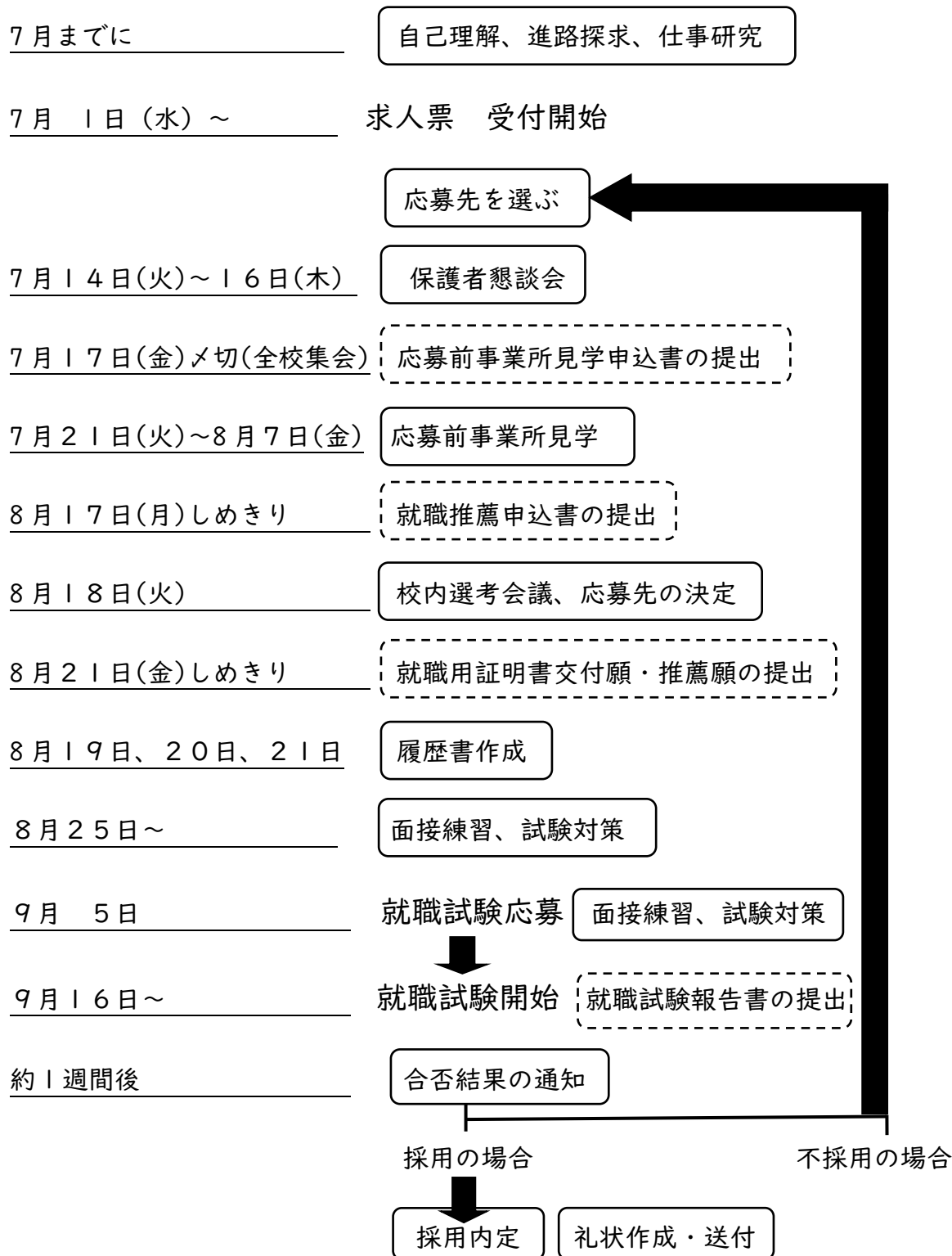
- ①筆記試験・・・毎日の授業を大事にして、基礎学力、一般常識を身につける。特に国語（漢字の読み書き）や数学（計算）の力を付けておく。
- ②作文・・・文章を書く練習をする。また新聞や本を読んで自分なりの意見、考えを持つ習慣を身につける。
- ③適性検査・・・様々な形式の問題に慣れる。各教科の基礎事項の習得に努める。
- ④面接・・・話し方、生活態度など日頃から気をつける。
- ⑤その他・・・規律ある生活態度を身につける。
（あいさつ、はきはきとした応答、正しい姿勢、礼儀作法）
服装、頭髪など生活態度をきちんとする。
部活動、学校行事、掃除は積極的に行う。
欠席、遅刻、早退を増やさない。
生徒会やクラス委員の経験、資格検定への挑戦。

5. 就職後のマナー・社会人のルール

- ①常識ある行動をとる
あいさつをしっかりする、遅刻や無断欠勤はしない、目上の方には敬語を使うなど、常識ある行動が社会人として認められる第一歩です。
- ②ルールを守る
学校に校則があるように、事業所にも一定のルールがあります。事業所にはいろいろな役割や考えを持った人がいます。その人たちが、みんなで好き勝手なことをしていたのでは、事業所はすぐにつぶれてしまいます。事業所で定められたルールは、必ず守らなければなりません。
- ③報（ほう）・連（れん）・相（そう）をしっかり行う
社会人一年生の新入社員は、初めて経験することばかりです。そのときに、自分の思い込みや、自信過剰により勝手な判断をしてはいけません。失敗したときに取り返しがつかなくなることがあるからです。上司や先輩に「報告」「連絡」「相談」をする習慣を身につけてください。
- ④コミュニケーションを大切にする
共同作業を行う上でも、コミュニケーションは欠かせません。また、仕事以外の部分でも、職場の人との円滑なコミュニケーションは、心の健康を保つ上でも大変重要です。悩みごとを相談できる同僚や先輩の存在が、長く勤務する上では大変重要になります。

6. 就職先決定までのスケジュール

就職活動は一定の流れに沿って進みます。全体の流れを把握して、やらなくてはいけないこと、出さなくてはいけない書類などをよく確認してください。



7. 求人票の見方

求人番号



24060-1234567

受付年月日 令和8年7月1日

受付安定所 伊賀公共職業安定所

求人票 (高卒)

事業所番号



2406-111-1

※ インターネットによる全国の高校への公開 可

※ 応募にあたって提出する書類は「統一応募書類」に限られています。

1 会社の情報

(1/2)

事業所名	カブシキガイシャ アケボノ イガコウジョウ			従業員数	企業全体	就業場所	(うち女性)	(うちパート)
	株式会社 あけぼの 伊賀工場				200人	50人	12人	5人
所在地	〒519-1424 三重県伊賀市川東412 新堂駅から車で5分			事業内容	自動車部品のプレス、溶接、組立、金型などの製作			
	代表者名 代表取締役社長 曙 一朗				自動車部品メーカーとして、設計・試作・製作から、プレス加工・溶接・組立まで一貫体制を整えた会社です。高品質な製品作りを追求しています。			
法人番号	123456789	ホームページ	http://akeakeakebono.net					

2 仕事の情報

雇用形態	正社員 ①	就業形態	派遣・請負ではない	業務	自動車部品等の製造業務	求人数	3人	通勤	3人	住込	0人	不問	0人
仕事の内容	・自動車部品のプレス・溶接・組立作業・金型の製作などに従事していただきます。 ・3交替制の立ち仕事です。 ②			必要な知識・技能等(履修科目)	③ ④ ⑤ ⑥ ⑦ ⑧ ⑨ ⑩ ⑪ ⑫ ⑬ ⑭ ⑮ ⑯ ⑰ ⑱ ⑲ ⑳ ㉑ ㉒ ㉓ ㉔ ㉕ ㉖ ㉗ ㉘ ㉙ ㉚ ㉛ ㉜ ㉝ ㉞ ㉟ ㊱ ㊲ ㊳ ㊴ ㊵ ㊶ ㊷ ㊸ ㊹ ㊺ ㊻ ㊼ ㊽ ㊾ ㊿								
雇用期間の定めなし				契約更新の可能性									
就業場所	事業所所在地と同じ			マイカー通勤	可	転勤の可能性	あり						
	〒519-1424 三重県伊賀市川東412 新堂駅から車で5分			試用期間	あり	労働条件	同条件						
				受動喫煙対策	あり(屋内喫煙)								

3 労働条件等

福利厚生等	雇用 労災 健康 厚生 財形 その他	加入 厚生年金基金 確定拠出年金 確定給付年金	退職金共済 退職金制度 定年制 再雇用制度 勤務延長	加入 あり(勤続3年以上) あり(一律60歳) あり(上限65歳まで) なし	④	入居可能住宅	単身用 なし 世帯用 なし	通学	賃金締切日	毎月 15日	その他	
	労働組合	なし	育児休業	あり	介護休暇	なし	看護休暇	なし	就業規則	フルタイム あり	パートタイム あり	
賃金等(現特・確定)	基本給(a)	175,000円	月額(a+b+c)	200,000円		⑦	月平均労働日数	20.2日				
	固定残業代(c) あり	22,000円	※この金額から所得税・社会保険料等が控除されます。									
賞与	固定残業代に関する特記事項			定期的に支払われる手当(b)			特別に支払われる手当					
	時間外労働の有無にかかわらず支給する。10時間を超える時間外労働分については、追加で割増賃金を支給する。			食事	手当	3,000円	⑥	資格	手当	10,000円		
通勤手当	実費支給(上限あり)	月額 30,000円まで	賞与	(新規卒卒者の前年度実績)	⑨	変形労働時間制	(1) 8時00分~17時00分					
	昇給	昇給あり(昇給の前年度実績)	賞与	(一般労働者の前年度実績)	⑧		(2) 6時30分~15時30分					
時間外	あり	⑩	36協定における特別条項	あり			(3) 15時00分~0時00分					
	月平均	17時間	特別な事情・期間等	繁忙期においては、年6回を限度として、1ヶ月70時間、1年間720時間まで延長できる。								
休日等	休日	土日 その他	⑪	週休二日制	毎週	その他の休日	ただし、年間数日の土曜日出勤あり(会社カレンダーによる)					
	入社時の有給休暇日数	0日	年間休日数	122日	休憩時間	60分						

学校への訪問・配布に関する注意事項 ハローワークより：学校への訪問・配布にあたっては、ハローワークの確認印を受けたものを使用してください。

① 雇用形態

雇用形態が「正社員」であれば、直接雇用で雇用期間の定めがないフルタイムのものです。

② 仕事の内容

採用後に初めてする仕事や、将来見込まれる仕事の内容が書かれています。

③ 就業場所

採用後、実際に働く場所です。

④ 加入保険・福利厚生

各種保険制度です。

雇用 ⇒ 失業した場合に支給されます。

労災 ⇒ 仕事上の病気・ケガなどの場合に支給されます。

健康 ⇒ 仕事外の病気・ケガなどの場合に支給されます。

厚生 ⇒ 老齢になった、障害が残った、死亡したなどの場合に支給されます。

財形 ⇒ 働く人の財産を形作るための貯蓄制度

⑤ 賃金形態

給料が支払われる形です。月給、日給、時給などがあります。

⑥ 手当

さまざまな種類の手当があります。

⑦ 月給の計算について

基本給 (a) + 定期的に支払われる手当 (b) + 固定残業代 (c)

が月給になります。月給から、所得税、住民税、社会保険料が引かれた金額を「手取り」といいます。

⑧ 昇給・賞与

前年度の実績です。回数、金額などは変わることがあります。

⑨ 就業時間

働く時間です。「変形」「交替制」などがありますので、しっかりと確認しましょう。

⑩ 時間外

早出出勤や残業のことです。

⑪ 休日等

休日について書かれています。

週休二日制でも違いがあります。毎週、毎週以外（隔週、月1回等）かを休日欄とともに確認しましょう。

求人番号



24060-1234567

受付年月日 令和8年7月1日

受付安定所 伊賀公共職業安定所

求人票 (高卒)

事業所番号



2406-111-1

事業所名	株式会社 あげぼの 伊賀工場
------	----------------

※応募にあたって提出する書類は「統一応募書類」に限られています。 (2/2)

4 選考

受付期間	~ 9月5日 以降随時	選考日	9月16日 以降随時	複数応募	可 (令和8年11月1日以降)	選考結果	面接選考結果通知 面接後 7日以内
既卒の応募	既卒応募 不可	入社日	(赴任旅費) なし	応募前 職場見学	可	随時	
高校中退者応募	不可	(既卒者等の入社日) 応募 不可		面接	適性検査	その他	クレペリン ⑬
選考場所	〒519-1424 三重県伊賀市川東4 1 2 新堂駅から車で5分			選考方法	学科試験 [一般常識 国語 数学 英語 社会 理科 作文 その他]		
担当者	課係名 役職名	人事担当		氏名	アゲボノ ジロウ 曙 次郎		
	電話番号	0595-45-3050		FAX	0595-45-5966		
	Eメール	OOOOO@OOO.co.jp			(選考旅費) ありなし		

5 補足事項・特記事項

補足事項	・マイカー通勤可、無料駐車場あり。距離に応じて通勤手当支給。 ・新入社員研修3ヶ月。(試用期間)	かかる特記事項 求人条件に	・制服あり ・食事代の補助あり
------	---	------------------	--------------------

青少年雇用情報

1 募集・採用に関する情報

企業全体の情報		令和7年度	令和6年度	令和5年度	年度	年度	年度
		新卒等採用者数	1人	0人	1人	人	人
(1)	新卒等離職者数	0人	0人	0人	人	人	人
	新卒等採用(うち男性)	1人	0人	1人	人	人	人
	新卒等採用(うち女性)	0人	0人	0人	人	人	人
	平均継続勤務年数	従業員の平均年齢(参考値)	18.0年	36.2歳		年	歳

2 職業能力の開発及び向上に関する取組の実施状況

(1)	研修の有無及びその内容	あり 新入社員研修、技術研修、資格研修
(2)	自己啓発支援の有無及びその内容	あり 資格取得のための支援制度あり
(3)	メンター制度の有無	なし
(4)	キャリアコンサルティング制度の有無及びその内容	なし
(5)	社内検定等の制度の有無及びその内容	なし

3 職場への定着の促進に関する取組の実施状況

(1)		企業全体の情報					
全事業年度の月平均所定外労働時間/有給休暇の平均取得日数		27.6時間	12.8日	時間	日		
(2)	前事業年度の育児休業取得者数/出産者数 ※1	取得者数	女性 1人	男性 0人	女性 人	男性 人	
		出産者数	女性 1人	男性 1人	女性 人	男性 人	
(3)	役員及び管理的地位にあたる者に占める女性の割合 ※2	役員 0.0%	管理職 0.0%				

※1については、男性は配偶者の出産者数を示しています。 ※2については、雇用形態に関わらず企業全体における割合を示しています。

産業分類	311	自動車・同付属品製造業	職業分類	583-03	就業場所住所	三重県伊賀市
------	-----	-------------	------	--------	--------	--------

雇用保険適用事業所番号		識別欄	
-------------	--	-----	--

求人条件に関する注意事項 ハローワークより：求人票は雇用契約書ではありません。採用時には必ず、書面により労働条件の明示を受けてください。

⑫ 選考場所

入社試験を受ける場所です。事業所の所在地や就業場所と違う場合があるので注意しましょう。

⑬ 選考方法

入社試験の内容です。試験内容をしっかりと確認して、対策を立てましょう。応募前見学には必ず参加しましょう。

⑭ 補足事項・特記事項

求人条件に関する特記事項、事業所の特長や労働条件、福利厚生、試用期間等の補足説明が書かれています。重要な情報が書かれているので、必ず確認しましょう。

⑮ 青少年雇用情報

過去3年間の新卒採用、離職状況、平均勤続年数、従業員の平均年齢、研修の取組状況、月平均残業時間、有給休暇の取得状況、育児休業の取得者数などが書かれています。この事業所で、仕事を長く続けられそうかどうかを考える時の資料になります。

8. 応募前事業所見学の注意事項

- ・就職を希望する事業所が決まったら、次は応募前事業所見学の申し込みをしてください。最低3か所は見学してください。「**事業所見学申込書**」(p.35)を担任の先生に提出してください。見学していない事業所は受験できません。
- ・日時については、事業所の日程に合わせてください。決定してから「やっぱり行けません」というのは避けてください。
- ・「自分達が事業所を見学する」と同時に「事業所側も自分達を見ている」ということも忘れずに行動してください。
必要なことは「**事業所見学メモ用紙**」(p.35)に適宜メモを取りましょう。バインダー、筆記用具、求人票のコピーを忘れずに！！
- ☆ 前日までに事業所の場所、集合時間、行き方を自分で確認しておく。
- ☆ 自己の不注意による遅刻、欠席は許されません。
- ☆ 当日は、15分前には必ず事業所に到着すること。
(絶対に遅刻はしない)
やむを得ない事情で、遅れるなどの不都合が生じた場合は、
 - ① まずは、事業所に電話連絡する。
 - ② その後、進路指導室(0595-45-7132)か職員室3年次(0595-45-7136)に電話連絡する。
- ☆ 事業所は、どんな生徒かよく観察しています。
髪型：清潔感のある髪型で。
服装：シャツ、ブラウスはきちんと着ているか⇒長袖は折らない。
スカートの丈は規定の長さか。
清潔感のある装いか。(爪の長さ、靴の汚れ、制服の汚れ・破れなど)
- ・事前に求人票、パンフレット、ホームページなどで事業所の情報を調べておいてください。
- ・質問事項を2つ程度考えておいてください。

- ・スマートフォンは、事業所の敷地内では使用禁止です。電源を切ってカバンに入れてください。使用する場合は、敷地外にしましょう。
- ・元気でさわやかなあいさつをしましょう。

見学開始時

おはようございます。／こんにちは。

あけぼの学園高等学校から参りました（ 名前 ）です。

本日はよろしく申し上げます。

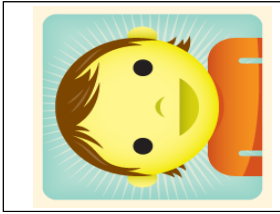
見学終了時

本日は、お忙しいなか、ありがとうございました。

- ・見学が終了したら、敷地外から進路指導室（0595-45-7132）か職員室3年次（0595-45-7136）に終了報告の電話を入れてください。

9. 履歴書の書き方

(応募書類 その1)



文字サイズは字数と
レイアウトから決める

履歴書		令和 8年 9月 1日現在	
ふりがな	あ け ば の た ろ う		
氏名	あ け ば の 太 郎		
生年月日	昭和・平成	20年 5月 20日生 (満 18 歳)	
ふりがな	み え け ん い が し ゆ め が お か		
	〒 519-1424		
現住所	三重県伊賀市ゆめが丘412番地		
ふりがな	〒		
連絡先※			

ひらがなの住所は必ず「ふりがな欄」にもひらがなで書く。
住民票どおりに書く。

在籍校※	令和 9年 3月	三重県立あけばの学園 <small>高等学校卒業見込み</small>	高等学校卒業
------	----------	--	--------

職歴※	平成	年	月	
	令和	年	月	
	平成	年	月	
	令和	年	月	
平成	年	月		
令和	年	月		

(※の欄については、記入上の注意事項を確認すること)

資格等	取得年月	資格等の名称
日本漢字能力検定協会 日本漢字能力検定 3級	令和 7年 10月	
日本英語検定協会 実用英語技能検定 3級	令和 8年 6月	
介護職員初任者研修課程修了見込み	令和 9年 3月	
校内外の諸活動※	テニス部 部長 クラス委員 1年 室長 2年 副室長 3年 書記	
志望の動機	私は中学生のころから自動車に興味を持ち、将来は自動車に関わる仕事に就きたいと思っていました。 企業見学をさせていただいたとき、雰囲気明るく、社員の皆様が熱心に仕事に取り組まれているのを拝見し、とてもよい職場だと感じました。また、ベアリングが自動車にとって非常に重要な部品であると知り、私も、自分の手先の器用さ、部活動で身に付けた体力や粘り強さをいかして、是非とも貴社の社員として働きたいと思い志望しました。	
備考	会社が最も注目しているところで す。なぜ入社したいのか、どんな 仕事か、入社への熱意 が相手に伝わるように書こう！	

資格・検定を取得していないと高校で何を勉強していたのか？と採用する側は思います。また、積極的な人、努力し前向きに取り組める人とも思ってもらえるので、3年生の7月までに資格を多く取っておきましょう。

部活動とその記録、生徒会やクラス委員、ボランティア活動、など、記入したいことがある場合は記入。

全国高等学校統一用紙(文部科学省、厚生労働省、全国高等学校校長協会の協議により令和6年度改定)

10. 令和7年度 就職先一覧表

令和8年3月卒業生

分類	事業所	就業場所	職種	人数		合計
				男	女	
製造	(株) グリーンロジスティックス 三重営業所	伊賀市	目視検査		1	1
	(株) ケイ・ティ・エイ	伊賀市	金属加工	1		1
	(株) 日本サンガリアペパレッジカンパニー 上野工場	伊賀市	製造職		1	1
	パナソニックライティングシステムズ(株) 伊賀工場	伊賀市	照明器具の組立作業	2		2
	モリテックスチール(株) 三重大山田工場	伊賀市	技能職	1		1
	(株) 大阪真空機器製作所 名張工場	名張市	真空ポンプ、真空機器製造	1		1
	マルアイユニティー(株) 亀山事業所	亀山市	(請) 機械設備オペレータ	1		1
	フライスター(株) 滋賀工場	滋賀県	製造作業	1		1
小計				7	2	9
運送	間口東海(株)	伊賀市	構内作業全般		1	1
	シンキ配送(株)	名張市	フォークリフト作業員		1	1
小計				0	2	2
事務	伊賀ふるさと農業協同組合	伊賀市	一般職		1	1
	双福鋼器(株)	伊賀市	事務職		2	2
	メロディアン(株) 三重工場	伊賀市	事務職		1	1
	(株) ロジックス東海	伊賀市	一般事務		1	1
	シンキ配送(株)	名張市	一般事務員		1	1
	(有) ワンダーコーポレーション	鈴鹿市	受付/事務スタッフ		1	1
小計				0	7	7
接客	(株) 対泉閣	名張市	旅館サービススタッフ	1		1
	(株) 名張サウスゴルフ倶楽部	名張市	フロント		1	1
	(株) ハートサービス	伊賀市	自動車整備工/レッカー・ロードサービス隊員	1		1
小計				2	1	3
美容	EASEL HAIR DESIGN	伊賀市	美容師アシスタント		1	1
	美容室 a i r	伊賀市	美容師(スタイリスト/アシスタント)		1	1
	JAM	大阪府	美容アシスタント		2	2
	(株) ビューティサロン モリワキ	大阪府	美容アシスタント		1	1
	(有) ハアーメッセージ	大阪府	美容室アシスタント	1		1
	(株) T J 天気予報	愛知県	美容師アシスタント		3	3
小計				1	8	9
その他	縁故就職など			4	6	10
小計				4	6	10
総計				14	26	40

11. 過去4年間の就職先一覧表

<伊賀・名張>

分類	事業所	職種	就業場所	令和4		令和5		令和6		令和7	
				男	女	男	女	男	女	男	女
製造	(株)アイ・エス・エス 上野事務所	ユニットバス関連の製造	伊賀市西明寺			1	1		1		
製造	(株)アイ・エス・エス 上野事務所	技能職	伊賀市七本木				1				
製造	(株)一ノ坪製作所	スチール製オフィス家具の製造スタッフ	伊賀市玉瀧			1		1			
製造	(株)VEMS	電子機器の製造、組立、検査	伊賀市荒木		2			1			
製造	(株)エクセディ 上野事業所	技能職	伊賀市小田町		1		1	1			
製造	恵比寿化成(株)三重工場	製造ラインの付帯業務	伊賀市長田	2							
製造	大阪高圧ホース(株)伊賀工場	金属加工	伊賀市ゆめが丘					1			
製造	(株)大阪真空機器製作所 名張工場	真空ポンプ、真空機器製造	名張市八幡							1	
製造	木村石鹼工業(株)伊賀工場	製造	伊賀市治田山梨					1			
製造	錦城護謨(株)	技能職	伊賀市予野			1					
製造	(株)グリーンロジスティクス 三重営業所	目視検査	伊賀市甲野	1				1			1
製造	(株)ケイ・ティ・エイ	金属加工	伊賀市予野					1		1	
製造	ケーエム精工(株)	マシンオペレーター	伊賀市ゆめが丘	1							
製造	五洋紙工(株)伊賀上野工場	技能職	伊賀市佐那具町	1		1					
製造	(株)サンシヨク	製造スタッフ	伊賀市西明寺			1			1		
製造	(株)ジェイテクトメタルテック 本社・上野工場	製造技能職	伊賀市佐那具町					1			
製造	(株)大栄工業	品質管理	伊賀市西明寺	1							
製造	TOA(株)伊賀工場	化粧品製造・充填包装 仕上職	伊賀市伊勢路					1			
製造	(株)トウペ 三重工場	製造職	伊賀市柘植町	1				1			
製造	東洋ビューティ(株)上野工場	ラインスタッフ	伊賀市ゆめが丘		1						
製造	(株)ナカテツ 三重工場	切削加工	伊賀市佐那具町			2					
製造	中本パックス(株)	印刷外観検査員	名張市蔵持町					1			
製造	ニッタ(株)名張工場	技能職・現場製造作業	名張市八幡					1	1		
製造	(株)日本サンガリアベバレッジカンパニー 一之宮工場/上野工場	製造職	伊賀市千歳/佐那具					2			1
製造	パナソニックライティングシステムズ(株) 伊賀工場	照明器具の組立作業	伊賀市ゆめが丘	2		1		1	1	2	
製造	(株)フジシール 名張工場	生産職 (生産オペレーター)	名張市八幡			1					
製造	マツヤ産業(株)伊賀営業所	配管加工事業	伊賀市川東	1	1						
製造	まねきや硝子(株)伊賀工場	検査、梱包、製造補助	伊賀市川東					1			
製造	ミナルコ(株) 三重工場	製造工程スタッフ	伊賀市大野木	1							
製造	(株)ミヤケ	生産業務全般	伊賀市佐那具町	1				1			
製造	モリテックスチール(株) 三重大山田工場	技能職	伊賀市炊村						1	1	
製造	(株)ヤマキン 名張工場	機械オペレーター	名張市蔵持町	1		1		1			
製造	(株)LIXIL 伊賀上野工場	製造技術	伊賀市三田					1			
製造	(株)LIXIL 名張工場	アルミ建材・インテリア 建材の製造	名張市蔵持町			2					

分類	事業所	職種	就業場所	令和4		令和5		令和6		令和7	
				男	女	男	女	男	女	男	女
整備	日産プリンス三重販売(株)	自動車整備・修理	名張市蔵持町			1					
整備	(株)ハートサービス	自動車整備工/レッカー・ロードサービス隊員	伊賀市柘植町							1	
整備	三重いすゞ自動車(株)	整備職	伊賀市小田町					1			
建設	山一建設(株)	土木施工管理	伊賀市西明寺			1					
運送	間口東海(株)	構内作業全般	伊賀市御代								1
運送	シンキ配送(株)	フォークリフト作業員	名張市西田原								1
事務	伊賀ふるさと農業協同組合	一般職	伊賀市平野西町								1
事務	双福鋼器(株)	事務職	伊賀市治田								2
事務	メロディアン(株)三重工場	事務職	伊賀市白檜								1
事務	(株)ロジックス東海	一般事務	伊賀市川東								1
事務	シンキ配送(株)	一般事務員	名張市西田原								1
接客	ITXコミュニケーションズ(株)	auショップにおけるコンサルティング営業	名張市蔵持町				1				
接客	(株)伊賀 ヒルホテルサンピア伊賀	総合職	伊賀市西明寺				1				
接客	おおやデンタルクリニック	歯科助手	伊賀市上野茅町		1						
接客	(株)オートセンターモリ	自動車リサイクル業務	伊賀市安場			1					
接客	(株)近鉄ゴルフアンドリゾート	フロント接客業務、 マスター室業務	名張市滝之原					2			
接客	(株)対泉閣	旅館サービススタッフ	名張市赤目町							1	
接客	(株)中日本吉野家	店舗スタッフ	名張市夏見坊垣				1				
接客	(株)名張サウスゴルフ倶楽部	コース管理/フロント	名張市神屋					1			1
接客	パシフィックゴルフ マネージメント(株) 名張チサンカントリークラブ	マルチ業務	伊賀市田中	1							
接客	廣岡動物病院	診療助手	伊賀市緑ヶ丘		1						
接客	(株)平成観光	総合職	伊賀市内		1						
接客	名阪開発(株) 名阪ロイヤルゴルフクラブ	フロント	伊賀市西之澤		1						
福祉	(社)あやまユートピア	介護職	伊賀市馬場				1				
福祉	(社)伊賀市社会事業協会	介護職	伊賀市朝屋		1			1			
福祉	(社)グリーンセンター福祉会	介護職	伊賀市ゆめが丘				1				
福祉	(社)敬峰会(伊賀の街・憩いの街)	介護職	伊賀市小田町/ 名張市鴻之台		2						
福祉	一般財団法人 信貴山病院分院 上野病院	介護職	伊賀市四十九町		1						
美容	(株)アトリエ・アイディール	美容師アシスタント	伊賀市上野東町				1				
美容	EASEL HAIR DESIGN	美容師アシスタント	伊賀市服部町								1
美容	(株)トキワ	美容師アシスタント	伊賀市上野相生町				1				
美容	美容室air	美容師(スタイリスト/ アシスタント)	伊賀市緑ヶ丘								1
美容	(株)Pele	美容師アシスタント	伊賀市上野東町						1		

〈県内〉

分類	事業所	職種	就業場所	令和4		令和5		令和6		令和7	
				男	女	男	女	男	女	男	女
製造	東海電化工業(株)本社工場	製造職(プラスチック成形)	亀山市						1		
製造	マルアイユニティー(株)亀山事業所	(請)機械設備オペレータ	亀山市							1	
製造	三重ローソク(株)	アニメグッズの加工	亀山市						1		
製造	(株)ベストロジ三重	(請)一般作業職	鈴鹿市				1				
事務	(有)ワンダーコーポレーション	受付/事務スタッフ	鈴鹿市								1
接客	(株)ENEOSウイング 中部支店	トータルカーライフ アドバイザー	三重県内					1			
接客	KeePer技研(株)	技術スタッフ	津市	1							
接客	三重ダイハツ販売(株)	ショールームスタッフ	松阪市		1						
接客	亀山ゴルフクラブ (パシフィックゴルフクラブマネージメント(株))	コース管理/フロント	亀山市	1	1						
福祉	(社)安全福祉会	介護職	亀山市	1							
福祉	医療法人 緑の風 老人保健施設いこいの森	介護職	津市				1				
美容	(株)a tree	美容師アシスタント	員弁郡		1						
美容	ルシードスタイル Les CYS	美容師アシスタント	松阪市		1						
公務員	自衛隊	自衛官候補生	三重県	2		2		1			

〈県外〉

分類	事業所名	職種	就業場所	令和4		令和5		令和6		令和7	
				男	女	男	女	男	女	男	女
製造	(株)ウチダ	インテリアサンプル 見本帳企画製本業	滋賀県				1				
製造	三桜工業(株)滋賀事業所	製造職	滋賀県		1		1				
製造	フライスター(株)滋賀工場	製造作業	滋賀県							1	
接客	ちふれホールディングス(株)	ビューティーアドバイザー	愛知県		1						
接客	(株)にしけい	空港保安検査員	大阪府						1		
美容	JAM	美容アシスタント	大阪府								2
美容	(株)ISMS	美容師アシスタント	愛知県				2				
美容	(株)ヴィサージュクリエーション	美容師アシスタント	東京都/千葉県				2		1		
美容	(株)ヴォーグ	美容師アシスタント	大阪府			1	2				
美容	(有)エイト hair's BEAU group	美容師アシスタント	滋賀県		1						
美容	(有)おり紙	美容師アシスタント	愛知県	1					1		
美容	Oar hair relaxtrion	美容室業務	奈良県						1		
美容	(有)シンク	美容師アシスタント	大阪府				1				
美容	(株)Sui	美容師アシスタント	奈良県				1				
美容	(株)田谷 関西支社	美容師アシスタント	大阪府		1						
美容	(株)TJ天気予報	美容師アシスタント	愛知県								3
美容	(株)テルミーソリューションズ	美容師アシスタント	大阪府						1		
美容	(株)TOU-EN	美容師アシスタント	奈良県				1				

分類	事業所	職種	就業場所	令和3		令和4		令和5		令和6	
				男	女	男	女	男	女	男	女
美容	(株)TOU-EN	美容師アシスタント	奈良県						1		
美容	DONNA(株)美王	美容師アシスタント	奈良県						1		1
美容	NAP hair	美容師アシスタント	愛知県		1						
美容	(株)NYNY	美容師アシスタント	滋賀県		1						
美容	(株)PEEK-A-BOO	美容師アシスタント	東京都		2						
美容	(株)ビューティサロン モリワキ	美容アシスタント	大阪府		1				1		1
美容	(株)FORECAST	美容師アシスタント	東京都		1						
美容	(有)ヘアメッセージ	美容室アシスタント	大阪府		1	2	3		1		2
美容	(有)ホープヘアー	美容師・理容師・エステ ティシャン	愛知県								1
美容	(有)Lien	美容師アシスタント	兵庫県								1
美容	WAKAHAYASHI	美容室アシスタント	京都府		1						

Ⅳ 進学について

1. どんな進学先がある？

- 大学
- 短期大学
- 専門学校（専修学校のうち、専門課程を持つ学校）
- 各種学校
- 職業能力開発施設（職業訓練校） など

※認可校・無認可校

学校教育法で定められ、都道府県知事などから許可を受けている大学・短大・専修学校・各種学校が「認可校」です。それ以外の法律に基づかず独自の教育を行っている学校が「無認可校」です。

無認可校は、「日本学生支援機構の奨学金が受けられない」「通学定期が使えない」「学割の対象にならない」「学歴にならない」等のデメリットがありますので、よく確認してください。

2. どうやって学校を選ぶ？

①学校の資料を取り寄せる

- ・どのようなカリキュラムか。
- ・施設や設備は充実しているか。
- ・どんな資格や免許がとれるのか。
- ・先生や先輩はどんな人か。
- ・学校のアピールポイントは何か。
- ・学費などの経費はどれくらい必要なのか。
- ・どんな奨学金制度があるのか。
- ・自宅から通えるのか。
- ・一人暮らしをするのなら寮はあるのか。
- ・どんな入試方法か。

などを確認してください。

②オープンキャンパスに参加する

「この学校へ行きたいかも」と思う学校が見つかったら、資料だけでは判断せずに実際に学校を見に行ってください。

どの学校もオープンキャンパスを開催しています。体験授業に参加したり、質問をしたりして、いろいろなことを体感することはとても大切です。

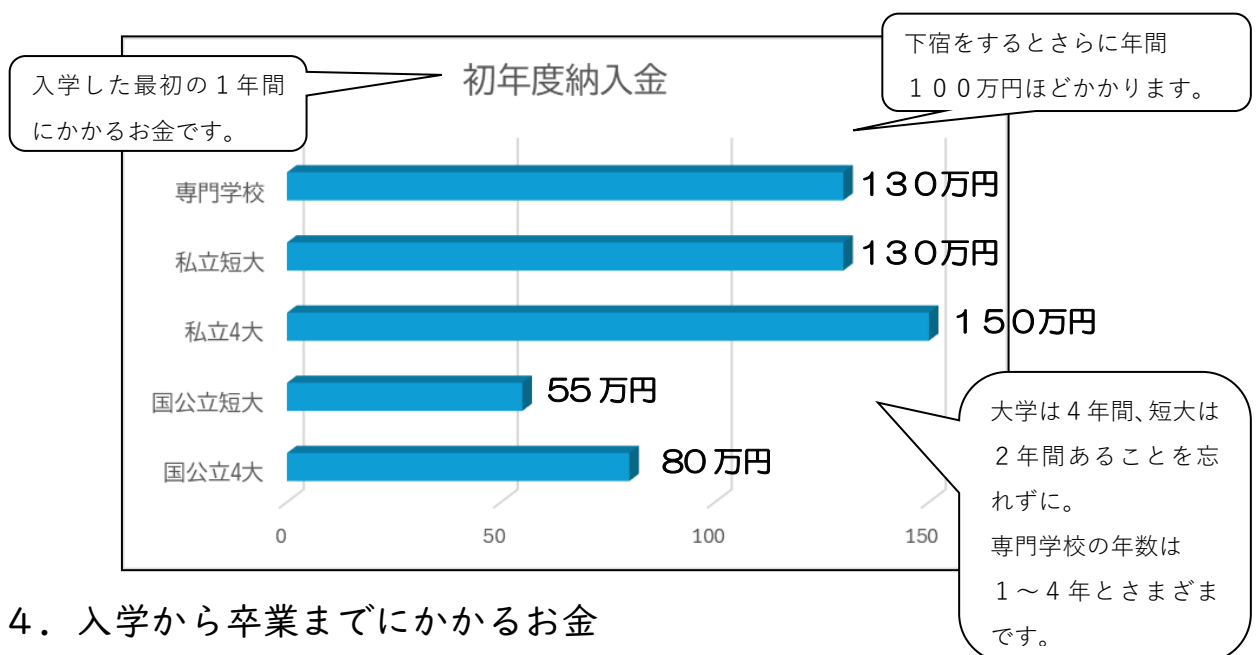
3. 学費はどのくらいかかる？

進学に必要な費用がいくらかかるか知っていますか？

たとえば、私立大学に進学すると、4年間で授業料だけで約600万円かかります。あなたはその重みを背負って進学する覚悟がありますか？

お金を払って通うだけでは、単位や資格を取得して卒業することはできません。あなたは進学して単位を取得していく力がありますか？

何のために進学するのか、安易に進学を選択していないか、もう一度自分自身によく問いかけてみましょう。



4. 入学から卒業までにかかるお金

【受験前】

- 受験料
- 受験時の交通費・宿泊費
- 予備校や進学塾講座費用

【入学前(合格とほぼ同時に支払)】

- 入学金
- 1年次前期授業料
- 施設設備費など

【在学時】

- 授業料
- 教材費
- 施設設備費
- 留学費 (海外研修・海外留学など)

生活費

- 入寮費 (学生寮、引越代等)
- 下宿費 (敷金、礼金、引越代等)
- 住居費 (家賃、光熱費)
- 家財道具費
- 食費
- 交通費
- 勉強費
- 通信費
- 教養娯楽費
- 書籍代
- 日常費

5. 進学先決定までのスケジュール

	総合型選抜 (大学・短大)	AO 入試 (専門学校)	学校推薦型選抜		一般選抜
			指定校推薦	公募制推薦	
5月～	オープンキャンパス 入試説明会に参加 エントリーシート提出		オープンキャンパス 入試説明会に参加		オープンキャンパス 入試説明会に参加 入試科目等の確認 模試受験
7月14日 ～16日	保護者懇談会				
	書類提出 受験校での面談 受験報告書の提出		受験校決定・書類提出		
8月17日	進学希望報告書の提出				
8月18日			進路推薦会議 受験手続		
9月～	内定通知書 正式出願		受験 受験報告書の提出		大学入試共通テスト出願
	結果通知				
1月					出願書類準備
2月	※学校によって出願時期や書類の提出時期、受験方法はさまざまです。自分自身で提出物、提出時期、受験方法をきちんと確認してください。		※推薦の条件をよく確認し、保護者、担任と相談してください。進路推薦会議では下の資料をもとに審議します。 ・3年間の全教科の評定平均 ・校内模試の平均点 ・出欠状況、特別教育活動、生活態度		大学入試共通テスト受験 私立大学・短大受験 国公立大学受験
3月					受験報告書の提出 結果通知

6. 過去4年間の進学先一覧表

	学校	所在地	学部学科コース	令和4		令和5		令和6		令和7	
				男	女	男	女	男	女	男	女
大学	大阪経済法科大学	大阪府	経済学部 経済学科			1					
	大阪芸術大学	大阪府	建築学科					1			
	関西外国語大学	大阪府	外国語学部 英米語学科	1	1						
	帝塚山大学	奈良県	現代生活学部 居住空間デザイン学科							2	
	奈良大学	奈良県	社会学部 心理学科			1					
	修文大学	愛知県	健康栄養学部 管理栄養学科				1				
	桜美林大学	東京都	健康福祉学群							1	
短期大学	高田短期大学	津市	子ども学科							1	
			キャリア育成学科 オフィスワークコース							1	
	ユマニテク短期大学	四日市市	幼児保育学科								1
	奈良芸術短期大学	奈良県	美術科クラフトデザインコース								1
	奈良佐保短期大学	奈良県	生活未来科 生活福祉コース	1			1				
	大阪国際大学短期大学部	大阪府	ライフデザイン学科 観光・英語コース								1
	東京成徳短期大学	東京都	幼児教育科								1
専門学校・各種学校	名張市立看護専門学校	名張市	看護コース					1			
	旭美容専門学校	津市	トータルエステティック科		1						
			美容科							2	
	大原法律公務員専門学校津校	津市	2年制公務員科	1							
	三重県立津高等技術学校	津市	ICTエンジニア科					1			
			自動車技術科					1			
			機械制御システム科	1							
	三重調理専門学校	津市	調理1年コース					1			
	徳風技能専門学校	亀山市	トリミング科								1
	ユマニテク医療福祉大学校	四日市市	歯科衛生学科		1						
	ユマニテク調理製菓専門学校	四日市市	総合調理学科			1					
			製菓製パン総合学科				4				
	アーデントビューティーカレッジ	大阪府	昼間課程 デュアルシステム				1				
	OIC大阪情報コンピュータ専門学校	大阪府	情報システム開発学科				1				
	大阪総合デザイン専門学校	大阪府	漫画・アニメーション学科 漫画コース						1		
	大阪調理製菓専門学校 ecole UMEDA	大阪府	Wライセンス 調理・製菓クラス					1			
	大阪ビューティーアート専門学校	大阪府	ヘアメイク科								1
	大阪文化服装学院	大阪府	ファッション・クリエイター学科						1		
	大阪モード学園	大阪府	昼間部ファッションデザイン学科						1		
	大阪リゾート＆スポーツ専門学校	大阪府	スポーツトレーナー科				1				
	グラムール美容専門学校	大阪府	美容科昼間部 メイク科						1		
	K-two NAIL SCHOOL	大阪府	トータルビューティー ネイル科						1		
	辻調理師専門学校	大阪府	調理師本科						1		
	京都芸術デザイン専門学校	京都府	コミックイラストコース					1			
			ファッションクリエイターコース				1				
	専門学校名古屋デザイナー学院	愛知県	ファッションデザイン学科					1			
	名古屋モード学園	愛知県	スタイリスト学科								1
専門学校ルネサンス・パット・アカデミー	静岡県	動物看護師科						1			
東京ベルエポック美容専門学校	東京都	ヘアメイク科		2							
専門学校日本デザイナー学院	東京都	マンガ科 コミックイラスト専攻						1			

応募前事業所見学申込書

※提出しめ切り 月 日 () 厳守で担任に提出すること。

3年 組 席	携帯番号(あなたの連絡先)	
	身長 cm	靴のサイズ cm
名前		担任確認
住所	市	
求人番号	事業所名	職種
		事務までの交通手段

- 1人3か所以上見学し、事業所を決定しましょう。
 - さまざまな確認のために、学校から連絡をすることがあります。
- 3学年：0595-45-7136
進路：0595-45-7132 ※携帯電話に登録しておき、必ず出てください。

事業所見学メモ用紙

3年 組 名前

※事業所見学に行く際に担当の方からのお話や、企業についてのお話を聞き逃さず、しっかりとメモを取りましょう。事業所見学からすでに面接は始まっていると思うと、また必ず質問もしましょう。

事業所名	担当名
------	-----

【メモ】

(自宅からの所要時間、仕事の内容、事業所内の雰囲気、事業所が大切にしていることなど
気づいたことを書きましょう)

3

就職推薦申込書

三重県立あけぼの学園高等学校
校 長 進路指導主事 担任

* * *

下記のとおり申し込みますのでよろしくお願いたします。

受験を希望する事業所名	職 種	種 別
第一希望		1 求人票 (No.) 2 縁故 3 自己開拓
第二希望		1 求人票 (No.) 2 縁故 3 自己開拓
第三希望		1 求人票 (No.) 2 縁故 3 自己開拓
第四希望		1 求人票 (No.) 2 縁故 3 自己開拓
第五希望		1 求人票 (No.) 2 縁故 3 自己開拓

令和 年 月 日

3年 組 席 生徒 名 _____

保護者名 _____

電話番号 _____

保護者連署による

4

推薦願(就職用)

申込書	3年 組 席 名前	
事業所名		
職種	求人番号	
所在地		

上記の事業所を受験したいと思いますので、推薦下さいますようお願いいたします。試験の結果、採用が内定した場合には必ず入社することを誓約いたします。

生徒名 _____

保護者 _____

保護者連署による

令和 年 月 日

三重県立あけぼの学園高等学校
校 長 進路指導主事 担任

様 様 様

*生徒記入は左側のみ

推薦通知書(就職用)

申込書	3年 組 席 名前	
事業所名		
職種	求人番号	
所在地		

様

上記の事業所への推薦を決定しましたので、通知いたします。

令和 年 月 日

三重県立あけぼの学園高等学校
校 長 進路指導主事 担任

*学校記入

校長	教頭	通路	担任
三重県立あけぼの学園高等学校 校長 様 3年 就職用証明書交付願			
令和 年 月 日			
学生・組	総合学科 3年 組	席	
生徒名			
生年月日	平成 年 月 日生 ()歳		
現住所	市		
証明簿別記欄に入欄	就職調査書	学校推薦書	
提出先	職業所名	住所	
	求人番号		
期日	受付期間	月 日 ~ 月 日	
	受験日	月 日	
	発表日	月 日	
必要年月日	月 日		
発効日	月 日		
発行方法	郵便	持参	その他() 契印欄
大枠の中を記入			

就職試験報告書 no.1

報告日 令和 年 月 日 3年()組 名前()

職業	専攻科目・印鑑・その他()	男子	女子	人	分
試験日	内容	数学	社会	理科	英語
日程	受付	○印			
	学科	試験	詳細		
適正検査	SPT・クレペリン	作文	題名		
適正検査制限時間	分				
適正検査群数					
面接試験	個人・集団()人				
面接試験制限時間	分				
面接官の人数	人				
面接官の配置図					
試験へ					

no.2
書類やアンケートで
在場のごとで、「票
ご群しく」

試験当日に記入し、記入後は速やかに、担任の先生へ提出してください。

推薦願(進学用)

申込書	3年組 席 名前
学校名	
専攻・コース	
入試形態	総合型選抜・AO 指定校推薦 公募制推薦

上記の学校を受験したいと思いますので、
ご推薦下さいようお願いいたします。

生徒名 _____
保護者 _____
保護者連署による
令和 年 月 日

三重県立あけぼの学園高等学校
校長 進路指導主任 担任
*生徒記入は左側のみ

推薦通知書(進学用)

申込書	3年組 席 名前
学校名	
専攻・コース	
入試形態	総合型選抜・AO 指定校推薦 公募制推薦

上記の学校への推薦が決定しましたので、通知いたします。

生徒名 _____ 様
保護者 _____ 様
令和 年 月 日

三重県立あけぼの学園高等学校
校長 進路指導主任 担任
*学校記入

00

進学希望報告書

三重県立あけぼの学園高等学校
校長 進路指導主任 担任

様 様 様

下記のとおり希望しますのでよろしくお願いたします。

受験を希望する学校名	学部・学科・コース	種 別
第一希望		1 総合型選抜・AO 2 学校推薦型選抜(指定校) 3 学校推薦型選抜(公募制) 4 一般選抜
第二希望		1 総合型選抜・AO 2 学校推薦型選抜(指定校) 3 学校推薦型選抜(公募制) 4 一般選抜
第三希望		1 総合型選抜・AO 2 学校推薦型選抜(指定校) 3 学校推薦型選抜(公募制) 4 一般選抜

令和 年 月 日
3年組 席 生徒名 _____
保護者名 _____
電話番号 _____
保護者連署による

7

