

四日市農芸高等学校同窓会会員 各位

四日市農芸高等学校同窓会
会長 大橋徳紀

令和4年度四日市農芸高等学校同窓会総会資料

令和4年度の同窓会総会は書面報告をもって代えさせていただきます

■ 令和3年度 事業報告及び決算報告

◇令和3年度 事業報告 (R.3.4.1.~R.4.3.31.)

*R.3. 5.15.(土) 10:00~	役員会 【校長室】出席者:11名(内事務局6名) 会計監査 理事会、総会は新型コロナウイルス感染拡大防止対策として中止。
*R.3. 5.25.(火) 郵送にて	議案は役員会で承認、各理事へは書面にて報告。
*R.3.12.20.(月)	会報第56号発行 印刷部数:12,000部 ・11,273部郵便発送
*R.4.2.28.(金) 12:45~	新規卒業者 同窓会入会式 【体育館】 新卒業生234名 出席者:会長、事務局4名

◇令和3年度 決算報告 (R.3.4.1.~R.4.3.31.)

《基本金会計(積立金)》

▽収入の部 (単位:円)

費 目	予算額	決算額	摘 要
前年度繰越金	7,057,217	7,057,217	
卒業生入会金	235,000	234,000	1,000×234名
雑 収 入	783	3,897	預貯金利息
合 計	7,293,000	7,295,114	

▽支出の部

費 目	予算額	決算額	摘 要
通常会計へ	1,000,000	1,000,000	通常会計へ補てん
基本金会計積立金	6,293,000	6,295,114	次年度へ繰越
合 計	7,293,000	7,295,114	

*6,295,114円を基本金会計積立金として次年度へ繰り越します。

《通常会計》

▽収入の部 (単位:円)

費 目	予算額	決算額	摘 要
前年度繰越金	1,028,262	1,028,262	
基本金会計より	1,000,000	1,000,000	
卒業生会費	1,410,000	1,404,000	6,000×234名
雑 収 入	738	16	預貯金利息
合 計	3,439,000	3,432,278	

▽支出の部

費 目	予算額	決算額	摘 要
会 議 費	55,000	926	
会報発行費	1,600,000	1,295,774	会報第56号
通信事務費	100,000	35,977	
会員データ管理費	60,000	55,000	
予 備 費	1,624,000	0	
合 計	3,439,000	1,387,677	

収支残高 (収入)3,432,278 - (支出)1,387,677=(収支残高)2,044,601

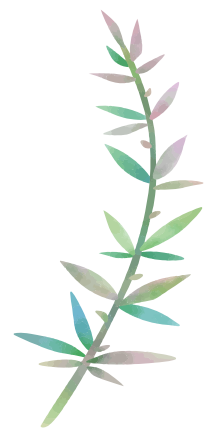
*残金 ⇒ 2,044,601円を次年度へ繰り越します。

■ 令和四年度 会計監査報告

会計監査報告書

令和3年度四日市農芸高等学校同窓会の会計監査を
令和4年5月15日に実施致しました。
基本金会計、通常会計についての出納、記帳、保管等、
正確かつ適切に処理されており、誤りのないことを認めます

令和4年5月15日
監事 橋爪 齊昭
川出 洋正



■ 令和4年度 事業計画及び予算

◇令和4年度 事業計画 (R.4.4.1.~R.5.3.31.)

【1】役員会、会計監査

日時: 令和4年5月15日(日)10:00~ 場所: 四日市農芸高等学校 校長室
出席者: 会長、副会長、監事、事務局、校長、教頭
会計監査は、役員会後に実施

【2】第1回理事会の開催について

日時: 令和4年6月26日(日)14:00~ 場所: 四日市農芸高校 視聴覚教室
出席者: 27名+委任状32名、合計59名
議事は、理事会で承認。欠席役員・理事へは郵送で報告。

【3】総会並びに第2回理事会の開催について

*新型コロナウイルス感染拡大防止のため中止(農芸祭は、限定公開)
理事会で協議の結果、昨年度同様に今年度の総会は、同窓会報第57号にて
書面報告とする。

【4】会報第57号発行

発行日: 令和4年12月15日予定 発行部数: 12,000部

【5】新規卒業者 同窓会入会式について

日時: 令和5年2月28日(火) 場所: 四日市農芸高等学校 体育館

◇令和4年度 予算書 (R.4.4.1.~R.5.3.31.)

基本金会計(積立金)

▽収入の部 (単位:円)

費 目	予算額	前年度決算額	摘 要
前年度繰越金	6,295,114	7,057,217	
卒業生入会金	235,000	234,000	1,000×235名
雑 収 入	86	3,897	預貯金利息
合 計	6,530,200	7,295,114	

▽支出の部

費 目	予算額	前年度決算額	摘 要
通常会計へ	0	1,000,000	
基本金会計積立金	6,530,200	6,295,114	積立金として次年度へ繰越
合 計	6,530,200	7,295,114	

通常会計

▽収入の部 (単位:円)

費 目	予算額	前年度決算額	摘 要
前年度繰越金	2,044,601	1,028,262	
基本金会計より	0	1,000,000	
卒業生会費	1,410,000	1,404,000	6,000×235名
雑 収 入	99	16	預貯金利息等
合 計	3,454,700	3,432,278	

▽支出の部

費 目	予算額	前年度決算額	摘 要
会 議 費	55,000	926	
会報発行費	1,600,000	1,295,774	会報第57号
通信事務費	100,000	35,977	
会員データ管理費	60,000	55,000	
予 備 費	1,639,700	0	
合 計	3,454,700	1,387,677	

■ 令和4年度 同窓会役員選出について

- 1) 副会長: 市川義高様が退任されました。
- 2) 監 事: 橋爪齊昭様が退任され、新監事に阿部温美様が出選されました。
- 3) 令和4年度役員・理事は、4面の一覧をご覧ください。

■ 同窓会卒業生会費値上げについて

現在: 卒業生会費 7,000円(入会金1,000円+会費6,000円)

*令和6年3月卒業生より、毎年40名入会数減となります。

そのため、令和6年3月卒業生より会費を値上げしていく方向で令和4年度中に
検討していくこととなりました。

■ 母校創立100周年に向けて

令和10年度(令和11年2月)に創立100周年を迎えます。

(記念事業等は令和11年秋頃の予定)

*100周年に向けて...記念事業、記念誌、会員名簿発行等、検討を進めていく。