

2005年度選抜大会中勢地区一次予選

A	津西	久居農林	白子	久居
B	鈴鹿	石薬師	津東	亀山
C	稲生	白山	鈴鹿高専	
D	津西	津	津工B1	
E	高田	津工B2	鈴鹿	

日時	会場	会場	稲生高校	会場	久居農林高校
7月17日 月曜日	10:00	津工B2	VS 鈴鹿	久居農林	VS 白子
	11:15	鈴鹿	VS 亀山	石薬師	VS 津東
	12:30	津	VS 津工B1	白山	VS 鈴鹿高専
	13:45			津西	VS 久居

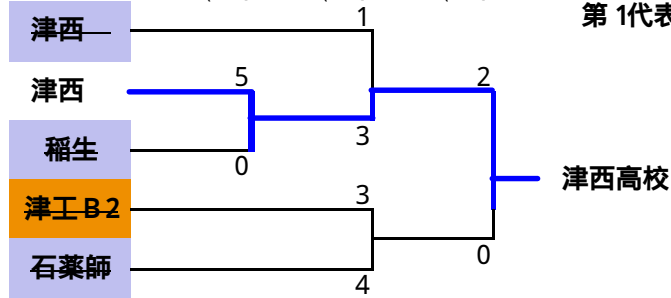
日時	会場	会場	稲生高校	会場	久居農林高校
7月23日 日曜日	10:00	鈴鹿	VS 津東	石薬師	VS 亀山
	11:15	稲生	VS 鈴鹿高専	高田	VS 鈴鹿
	12:30	津西	VS 白子	久居農林	VS 久居
	13:45	津西	VS 津工B1		

日時	会場	会場	稲生高校	会場	久居農林高校
7月24日 月曜日	10:00	稲生	VS 白山	津西	VS 津
	11:15	白子	VS 久居	津西	VS 久居農林
	12:30	鈴鹿	VS 石薬師	津東	VS 亀山
	13:45			高田	VS 津工B2

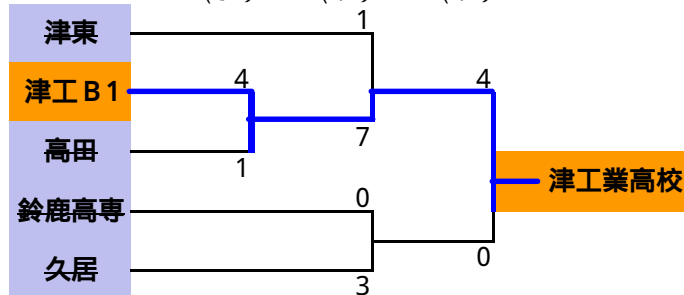
中勢地区代表決定トーナメント(会場はリーグ戦の結果で決定)

7・26(水) 27(木) 27(木)

第1代表は中勢選抜チーム



7・26(水) 27(木) 27(木)



7・26(水)	10:00
久居農林	11:15

7・27(木)	9:30
	10:45
	12:00
	13:15
	14:30
久居農林	15:45

リーグA	津西	久居農林	白子	久居	勝点	勝ち	負け	得点	失点	順位
津西	-	2 ○ 1	8 ○ 0	2 ○ 1	12	3	0	12	2	1
久居農林	1 2	-	7 ○ 0	1 2	4	1	2	9	4	3
白子	0 8	0 7	-	0 15	0	0	3	0	30	4
久居	1 2	2 ○ 1	15 ○ 0	-	8	2	1	18	3	2

リーグB	鈴鹿	石薬師	津東	亀山	勝点	勝ち	負け	得点	失点	順位
鈴鹿	-	0 3	2 4	2 ○ 0	4	1	2	4	7	3
石薬師	3 ○ 0	-	4 ○ 1	8 ○ 2	12	3	0	15	3	1
津東	4 ○ 2	1 4	-	1 3	4	1	2	6	9	2
亀山	0 2	2 8	3 ○ 1	-	4	1	2	5	11	4

リーグC	稲生	白山	鈴鹿高専	勝点	勝ち	負け	得点	失点	順位
稲生	-	4 ○ 2	1 1	5	1	1	5	3	2
白山	2 4	-	0 10	0	0	2	2	14	3
鈴鹿高専	1 1	10 ○ 0	-	6	2	0	11	1	1

リーグD	津西	津	津工B1	勝点	勝ち	負け	得点	失点	順位
津西	-	2 2	2 2	2	0	2	4	4	2
津	2 2	-	0 2	2	1	1	2	4	3
津工B1	2 2	2 ○ 0	-	6	2	0	4	2	1

リーグE	高田	津工B2	鈴鹿	勝点	勝ち	負け	得点	失点	順位
高田	-	3 3	0 0	3	1	1	3	3	2
津工B2	3 3	-	2 ○ 1	6	2	0	5	4	1
鈴鹿	0 0	1 2	-	1	0	2	1	2	3

勝ち点 勝ち 4 PK勝 2 PK負 1 負け 0
各リーグ戦第2位までトーナメント進出