

令和5年度

# 学校要覧



「自立と共生」

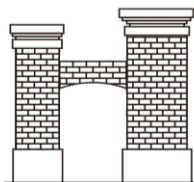
～地域で豊かに生きる子どもを育てます～



高等部 生徒作品

松阪あゆみ

検索



三重県立

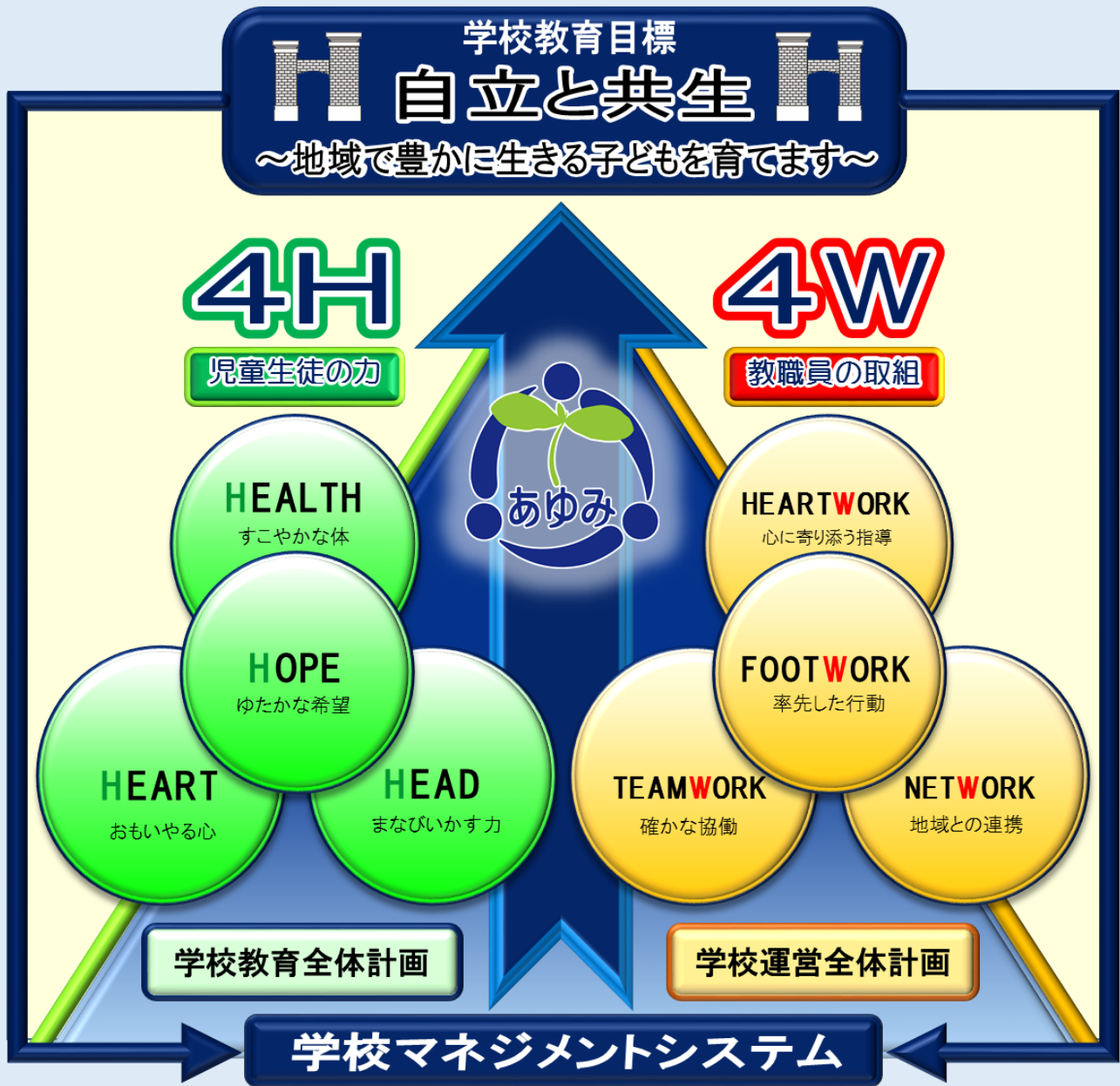
松阪あゆみ特別支援学校

〒515-0044 三重県松阪市久保町1846番195

TEL 0598-30-8170(代表) FAX 0598-30-5066



# グラウンドデザイン



## 【4H】 MAIN GOAL

**HEALTH**  
すこやかな体

体力を高め、心身ともに健やかな体で、生き生きとたくましく生きる力

**HEART**  
おもいやる心

自分を認め、他者を思いやる心を身につけ、共に支え合いながら生きる力

**HEAD**  
まなびいかす力

様々な学びで身につけた知識や技能、社会性などを活かしながら生きる力

**HOPE**  
ゆたかな希望

ゆたかな希望を心に抱き、自己実現を目指し未来を切り拓きながら生きる力

## 【4W】 MAIN ACTION

**HEARTWORK**  
心に寄り添う指導

児童生徒一人ひとりの心に寄り添い、コミュニケーションを大切に取組

**TEAMWORK**  
確かな協働

活発な議論と情報共有のもと、教職員一体となって目標達成に向かう取組

**NETWORK**  
地域との連携

特別支援教育のセンター的役割や、地域資源の積極的な活用を重視した取組

**FOOTWORK**  
率先した行動

共生社会と児童生徒の自立の実現を目指し、主体的に行動する取組

# 沿革

- 平成22年11月 『県立特別支援学校整備第二次実施計画』  
「玉城わかば学園高等部生徒の増加による教室不足のため緊急の対応としてプレハブ校舎を設置、松阪地域に知的障がいに対応する特別支援学校を整備」
- 平成24年 5月 整備候補地として「三重中京大学校地」を決定
- 平成28年 7月 建築工事に着手
- 11月21日 平成28年度三重県議会定例会月会議において、校名「松阪あゆみ特別支援学校」及び平成30年4月1日設置決定
- 平成30年 4月 1日 開校
- 4月 文部科学省「心のバリアフリー推進事業」モデル校指定
- 5月19日 PTA発足
- 6月 2日 開校記念式典
- 6月 文部科学省「学校安全総合支援事業」モデル校指定
- 平成31年 4月 日本学校歯科医会「生きる力をはぐくむ歯・口の健康づくり推進事業」モデル校指定  
三重県障がい者就農促進協議会「農業教育プログラムによる実践」モデル校指定
- 令和 元年 6月 文部科学省「つながる食育推進事業」モデル校指定
- 7月 三重県緑化推進協会「学校環境緑化モデル事業」モデル校指定
- 令和 2年10月 三重トヨペット「ふれあいグリーンキャンペーン」苗木受贈施設指定
- 11月 6日 第44回東海地区特別支援学校知的障害教育研究大会（書面開催）

# 児童生徒数

総数194名（令和5年4月18日現在）

学部	学年	普通学級		重複学級		計	
		人数	学級数	人数	学級数	人数	学級数
小学部	1年	9	2	1		10	
	2年	7	2	1		8	
	3年	13	3	1		14	
	4年	6	1	0		6	
	5年	10	2	0		10	
	6年	6	1	1		7	
	計	51	11	4	2	55	13
中学部	1年	17	3	2		19	
	2年	16	3	2		18	
	3年	13	3	1		14	
	計	46	9	5	2	51	11
高等部	1年	30	4	3		33	
	2年	26	4	2		28	
	3年	25	4	2		27	
	計	81	12	7	3	88	15
総数						194	39

## 高等部コース別人数

	1年	2年	3年	計
生活自立	29	24	23	76
社会自立	4	4	4	12

## 通学方法

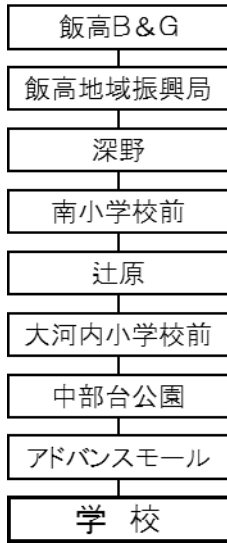
	小学部	中学部	高等部	計
スクールバス	43	41	51	135
保護者送迎	13	11	8	32
自主通学	0	0	27	27

## 居住地

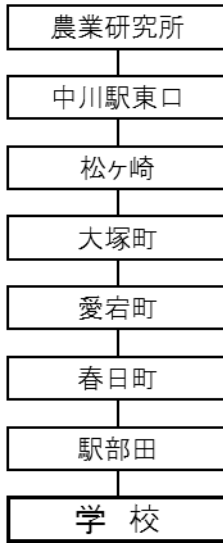
	小学部	中学部	高等部	計
松阪市	48	42	65	155
多気町	2	3	7	12
明和町	3	5	9	17
大台町	2	1	6	9
その他	0	0	1	1

# スクールバス

飯高コース  
距離 43.0km  
所要時間 80分



嬉野コース  
距離 18.0km  
所要時間 65分



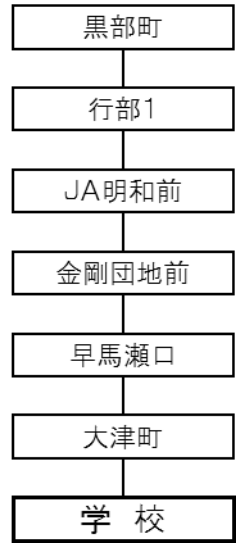
大台コース  
距離 37.0km  
所要時間 80分



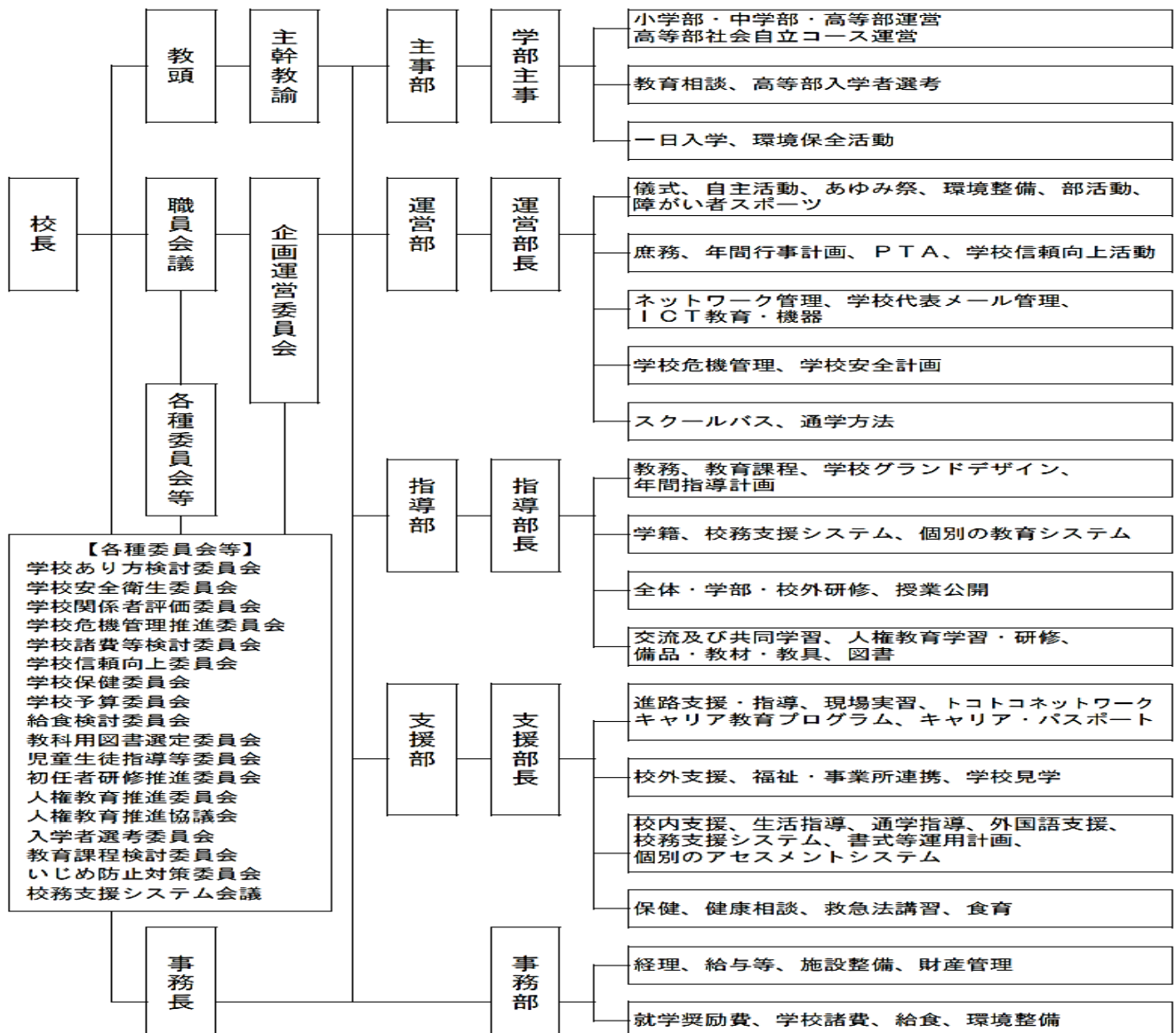
三雲コース  
距離 24.0km  
所要時間 60分



明和コース  
距離 26.0km  
所要時間 75分



## 運営組織





# 教育課程

## 【小学部】

1年	教科等別の指導		教科等を合わせた指導				計	
			日常生活の指導		遊びの指導			
	A	B	A	B	A	B	A	B
生活	1	1	6	6	0.5	0.5	7.5	7.5
国語	1	3	2	3			3	6
算数	0.5	1	2	2			2.5	3
音楽	1	1	0.5	0.5	0.2	0.2	1.7	1.7
図画工作	1	1					1	1
体育	1	1			0.3	0.3	1.3	1.3
特別の教科 道徳	*	*	1	1			1	1
特別活動	*	*			1	1	1	1
自立活動	5	2.5	1				6	2.5
計	10.5	10.5	12.5	12.5	2	2	25	25

## 2年

2年	教科等別の指導		教科等を合わせた指導				計	
			日常生活の指導		遊びの指導			
	A	B	A	B	A	B	A	B
生活	1	1	6	6	0.5	0.5	7.5	7.5
国語	1	3	2	3			3	6
算数	0.5	1	2	2			2.5	3
音楽	1	1	0.5	0.5	0.5	0.5	2	2
図画工作	1	1					1	1
体育	1	1			1	1	2	2
特別の教科 道徳	*	*	1	1			1	1
特別活動	1	1					1	1
自立活動	5	2.5	1				6	2.5
計	11.5	11.5	12.5	12.5	2	2	26	26

## 3年

3年	教科等別の指導		教科等を合わせた指導						計	
			日常生活の指導		遊びの指導		生活単元学習			
	A	B	A	B	A	B	A	B	A	B
生活	2	2	6	6	0.5	0.5	0.5	0.5	9	9
国語	1	3	2	3			0.3	0.3	3.3	6.3
算数	0.5	1	2	2			0.2	0.2	2.7	3.2
音楽	1	1	0.5	0.5	0.5	0.5			2	2
図画工作	1	1							1	1
体育	1	1			1	1			2	2
特別の教科 道徳	*	*	1	1					1	1
特別活動	1	1							1	1
自立活動	5	2.5	1						6	2.5
計	12.5	12.5	12.5	12.5	2	2	1	1	28	28

## 4・5・6年

4・5・6年	教科等別の指導		教科等を合わせた指導						計	
			日常生活の指導		遊びの指導		生活単元学習			
	A	B	A	B	A	B	A	B	A	B
生活	2	2	6	6	0.5	0.5	1	1	9.5	9.5
国語	1	3	2	3			0.5	0.5	3.5	6.5
算数	0.5	1	2	2			0.5	0.5	3	3.5
音楽	1	1	0.5	0.5	0.5	0.5			2	2
図画工作	1	1							1	1
体育	1	1			1	1			2	2
特別の教科 道徳	*	*	1	1					1	1
特別活動	1	1							1	1
自立活動	5	2.5	1						6	2.5
計	12.5	12.5	12.5	12.5	2	2	2	2	29	29

## 【小学部】 1年生(A)の例

	月	火	水	木	金
8:55 1 9:40	日常生活の指導・自立活動				
9:55 2 10:40	自立活動 国語・算数	自立活動 国語・算数	自立活動 国語・算数	自立活動	遊びの指導
10:55 3 11:40	図画工作	音楽	体育	遊びの指導	生活
11:50 4 12:35	日常生活の指導				
休憩時間					
13:10 5 13:55	日常生活の指導				
バス待ち時間					
14:05 6 14:50	バス待ち時間				
15:00	スクールバス発				

## 【小学部】 2年生(A)の例

	月	火	水	木	金
8:55 1 9:40	日常生活の指導・自立活動				
9:55 2 10:40	自立活動 国語・算数	自立活動 国語・算数	自立活動 国語・算数	自立活動	遊びの指導
10:55 3 11:40	図画工作	音楽	体育	遊びの指導	生活
11:50 4 12:35	日常生活の指導				
休憩時間					
13:10 5 13:55	日常生活の指導				特別活動
バス待ち時間					日常生活の指導
14:05 6 14:50	バス待ち時間				
15:00	スクールバス発				

## 【小学部】 3年生(A)の例

	月	火	水	木	金
8:55 1 9:40	日常生活の指導・自立活動				
9:55 2 10:40	自立活動 国語・算数	自立活動 国語・算数	自立活動 国語・算数	自立活動	生活
10:55 3 11:40	図画工作	音楽	体育	遊びの指導	生活
11:50 4 12:35	日常生活の指導				
休憩時間					
13:10 5 13:55	遊びの指導	日常生活の指導	生活単元学習	特別活動	
日常生活の指導		バス待ち時間		日常生活の指導	
14:05 6 14:50	バス待ち時間				
15:00	スクールバス発				

## 【小学部】 4.5.6年生(A)の例

	月	火	水	木	金
8:55 1 9:40	日常生活の指導・自立活動				
9:55 2 10:40	自立活動 国語・算数	自立活動 国語・算数	自立活動 国語・算数	自立活動	生活
10:55 3 11:40	音楽	図画工作	体育	遊びの指導	生活
11:50 4 12:35	日常生活の指導				
休憩時間					
13:10 5 13:55	遊びの指導	生活単元学習	日常生活の指導	生活単元学習	特別活動
日常生活の指導		バス待ち時間		日常生活の指導	
14:05 6 14:50	バス待ち時間				
15:00	スクールバス発				

※例はAを掲載していますが、Bの場合は左の表をご参照ください。

【中学部】

	教科等別の指導		教科等を合わせた指導						計	
			日常生活の指導		生活単元学習		作業学習			
	A	B	A	B	A	B	A	B	A	B
国語	1	2	3	3	0.3	0.3	0.2	0.2	4.5	5.5
社会	*	*	0.5	1	0.5	0.5			1	1.5
数学	0.5	1	1	1	0.2	0.2	0.3	0.3	2	2.5
理科	*	*			0.5	0.5			0.5	0.5
音楽	1	1							1	1
美術	1	1							1	1
保健体育	2	2	1	1.5					3	3.5
職業・家庭	*	*	5	5	0.5	0.5	1.5	1.5	7	7
外国語	-	-								
特別の教科 道徳	*	*	1	1					1	1
総合的な学習の時間	1	1							1	1
特別活動	1	1							1	1
自立活動	4	3.5	1				1		6	3.5
計	11.5	12.5	12.5	12.5	2	2	3	2	29	29

【中学部】※(B)の例

	月	火	水	木	金
8:55 1 9:45	日常生活の指導・自立活動				
9:55 2 10:45	保健体育	音楽	作業学習	生活単元学習	美術
10:55 3 11:45	自立活動 国語・数学	自立活動	作業学習	生活単元学習	自立活動 国語・数学
11:50 4 12:40	日常生活の指導				
休憩時間					
13:10 5 14:00	総合的な学習の時間	自立活動 国語・数学	日常生活の指導	保健体育	特別活動
14:05 6 14:55	日常生活の指導		バス待ち時間	日常生活の指導	
15:00	スクールバス発				

※A・Bで時間割の内容が異なります。

【高等部】

	教科等別の指導		教科等を合わせた指導									計			
			日常生活の指導			生活単元学習			作業学習						
	生活自立 A	社会自立 B	社会自立	生活自立 A	社会自立 B	社会自立	生活自立 A	社会自立 B	社会自立	生活自立 A	社会自立 B	社会自立	生活自立 A	社会自立 B	社会自立
国語	0.5	1	1	2	2	0.5	0.2	0.2	0.2	1	1		3.7	4.2	1.7
社会	*	*	*	1	1	0.5	0.2	0.2	0.2				1.2	1.2	0.7
数学	0.5	1	1	1.5	1.5		0.2	0.2	0.2	1	1		3.2	3.7	1.2
理科	*	*	*				0.2	0.2	0.2				0.2	0.2	0.2
音楽	1	1	1										1	1	1
美術	1	1	1										1	1	1
保健体育	2	3.5	5	0.5	1.5								2.5	5	5
職業	*	1	14	1	1					2	2		3	4	14
家庭	1	1	1	4.5	4.5		0.2	0.2	0.2				5.7	5.7	1.2
外国語	-	-	-												
特別の教科 道徳	*	*	*	1	1	1							1	1	1
総合的な探究の時間	1	1	1										1	1	1
特別活動	1	1	1										1	1	1
自立活動	4.5	1	1	1									5.5	1	1
計	12.5	12.5	27	12.5	12.5	2	1	1	1	4	4		30	30	30

【高等部】(社会自立コース) ※例

	月	火	水	木	金
8:55 1 9:45	保健体育		職業B	保健体育	
9:45 ~9:50	SHR (教育課程外)				
9:55 2 10:45	職業B	美術/家庭	自立活動	職業B	数学
10:55 3 11:45	職業B	美術/家庭	生活単元学習	職業B	音楽
11:50 4 12:40	日常生活の指導・職業B				
休憩時間					
13:10 5 14:00	国語	保健体育	総合的な探究の時間	職業B	特別活動
14:05 6 14:55	職業B	職業B	職業A	職業B	職業A
14:55 ~15:00	SHR (教育課程外)				

\*美術と家庭は全ての学年で隔週で実施します。

\*学年により、時間割の教科が異なる場合があります。

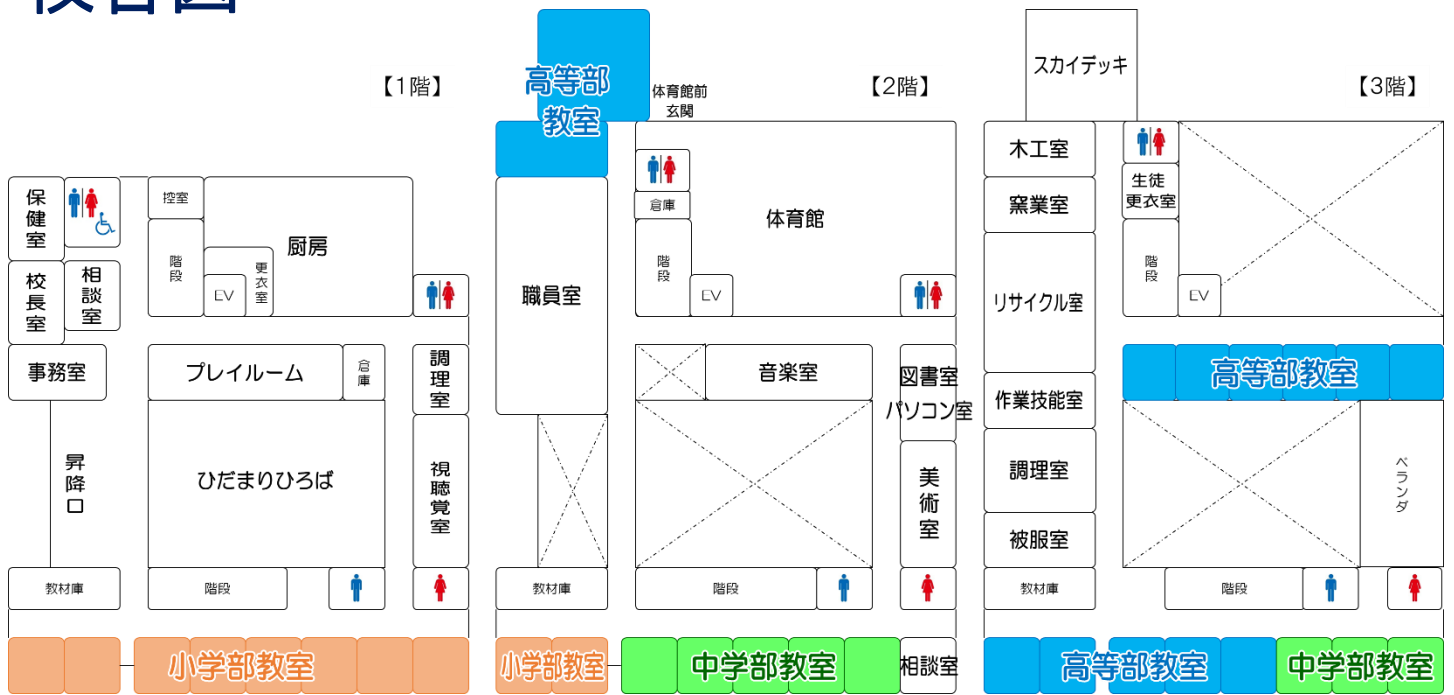
【高等部】(生活自立コース) ※例

	月	火	水	木	金
8:55 1 9:45	日常生活の指導・自立活動				
9:55 2 10:45	作業学習	美術/家庭	保健体育	作業学習	自立活動
10:55 3 11:45	作業学習	美術/家庭	国語・数学	作業学習	生活単元学習
11:50 4 12:40	日常生活の指導				
休憩時間					
13:10 5 14:00	音楽	保健体育	総合的な探究の時間	自立活動	特別活動
14:05 6 14:55	日常生活の指導				
15:00	スクールバス発				

< 高等部 職業教育の概要 >

	1年生	2年生	3年生
校内実習	2週間を3回	2週間を3回	2週間を2回
現場実習	(一部生徒)5日間を1回	(一部生徒)5日間を1回 (全員)5日間を1回 2~3週間を1回	2~3週間を1回 その他、必要に応じて
企業内実習	(一部生徒)最大5日間を1回		
企業内就労体験学習(デュアルシステム)			
社会自立コース1年生は、年間8日間、木曜日に学校に通学する代わりに地域の企業で就労体験を実施します。			

# 校舎図



# 校歌・校章

## 松阪あゆみ特別支援学校 校歌

～あしたに 向かって～

松阪あゆみ特別支援学校  
校歌制定委員会

せ ん り の みち も ち い さ な ち い さ な い っ  
ほ か ら あ ゆ め ば い つ か み え - て く る だ ろ う か  
か が や け み ら い へ - あ し た に む か っ て - み  
み ん な で ふ み だ そ う あ ゆ み の な か ま た ち



＜ 制作者 ＞

三重県立松阪工業高等学校  
繊維デザイン科 三星 桃花 さん

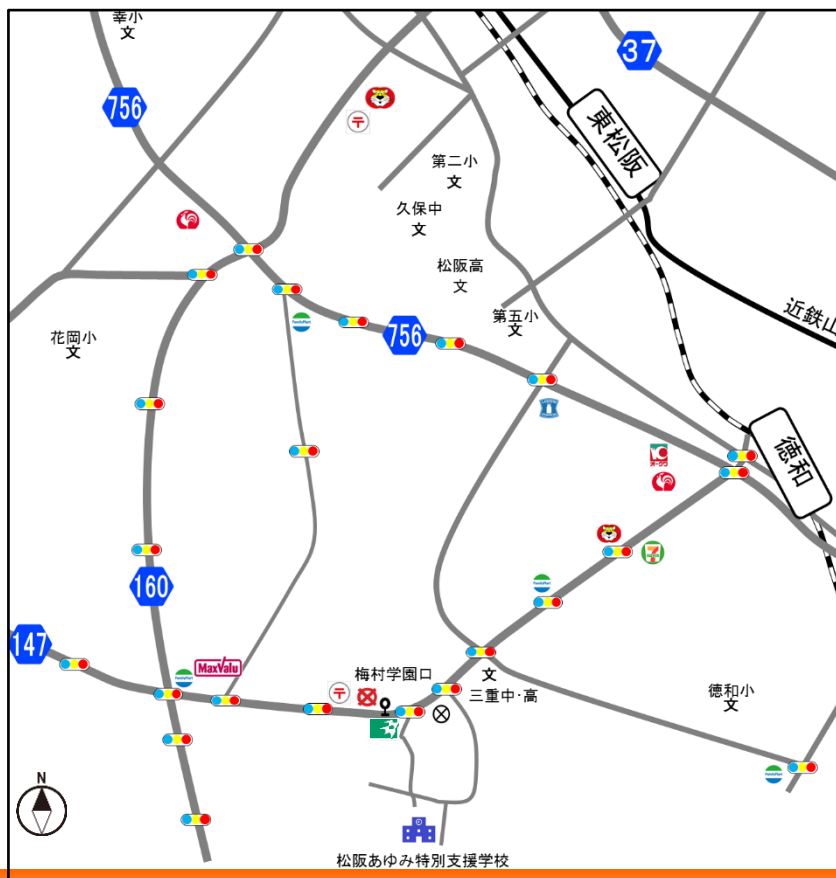
＜ デザインコンセプト ＞

- ・双葉は一人ひとりが成長して伸びていくという願いを込めています。
- ・双葉の周りの●印は、「小学部」「中学部」「高等部」や、「子どもたち」「学校」「地域」を表して言います。そして、その●印がつながるようなデザインにしました。
- ・「あゆみ」のロゴタイプは、誰にでも簡単に読むことができ、優しい温かさを感じることができるように、独自の書体にしました。

- |  |  |  |
|--|--|--|
| 1. 千里の道も<br>小さな小さな一歩から<br>歩めばいつか<br>みえてくるだろう | 2. 広大な海も<br>小さな小さな勇気から<br>泳げばいつか<br>たどりつくだろう | 3. 高い山路も<br>小さな小さな一歩から<br>登ればいつか<br>のりこえるだろう |
| かがやけ 未来へ<br>あしたに 向かって                        | かがやけ 未来へ<br>あしたに 向かって                        | かがやけ 未来へ<br>あしたに 向かって                        |
| みんなで ふみだそう<br>あゆみの 仲間たち                      | みんなで くりだそう<br>あゆみの 仲間たち                      | みんなで はばたこう<br>あゆみの 仲間たち                      |

# アクセス

## 【アクセスマップ】



## 【駐車場】



- 近鉄東松阪駅 自転車20分
- JR徳和駅 自転車15分  
徒歩 25分
- 三交バス 梅村学園口バス停  
徒歩 8分

# ご案内

## ★ 企業・事業所等の皆さま ★

現場実習や企業内就労体験学習の受け入れ先、業務委託（軽作業）を募集しています。  
高等部：谷口・濱口・谷

## ★ トコトコネットワーク ★

教育活動をサポートしていただけるボランティアの方々を募集しています。昨年度末で約50の事業所・個人が加盟しています。詳しくはホームページでご確認ください。

## ● Café TOKOTOKO ●

高等部社会自立コースの生徒が自分たちでカフェの運営を行っています。本年度は、木曜日10時～14時（月1回程度）にオープンします。詳しい日時等は電話でお問い合わせください。皆さまのご来店を心よりお待ちしております。



## ◎ 巡回相談 ◎

地域の学校への特別支援教育に関する「巡回相談」は各学部の次の担当者が行います。  
小学部：泉 中学部：稲葉

## ◎ 教育相談・学校見学 ◎

来年度、転入学予定の「教育相談」や「学校見学」は、各学部の次の担当者のご案内します。  
小学部：安保・泉 中学部：中村・稲葉  
高等部：畠

※ お問い合わせは **0598-30-8170**（代表）をお願いします。