

いなば たいむず INABA TIMES

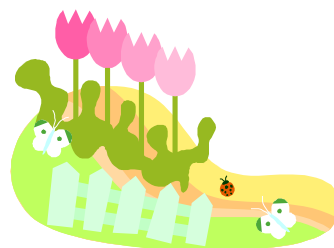
平成 25 年度 第 1 号 平成 25 年 4 月 30 日 三重県立稲葉特別支援学校 特別支援部 発行

新転入学おめでとうございます。

今年の桜は、強い風雨の影響で始業式、入学式には、満開の頃を過ぎてしまいましたが、鮮やかなチューリップやパンジーが児童生徒の皆さんを迎えてくれました。

三重県立稲葉特別支援学校に入学された皆様、ご入学おめでとうございます。今年度小学部に入学されたのは 2 名、中学部に入学されたのは 15 名、高等部に入学されたのは 24 名で計 41 名の子どもたちが入学されました。また、新しい友だちが増え学校もますますにぎやかになります。そして、進級された在校生の皆様おめでとうございます。新転入学の児童・生徒合わせて、本年度の本校の児童・生徒数は小学部 23 名、中学部 42 名、高等部 81 名の 146 名でスタートします。

新しい 1 年のスタートです。児童生徒の皆さんと共に素敵な 1 年にしましょう。



「いなばたいむず」について



この「いなばたいむず」では、学校での日々の活動の様子や学校からのお知らせごと、津市の障がい福祉施策や日常生活で活用できる福祉施設の情報を随時お知らせしていきます。1 年間よろしくお願いします。

特別支援教育コーディネーター紹介



子どもたちやご家庭での日常生活での悩みがある場合、解決にむけてご家庭と担任教員と関係機関をつなぎ、相談・支援等を行っていく役割が特別支援教育コーディネーターです。

今年度は、以下の 2 名が担当いたします。

小・中学部担当 辻野博之（つじの ひろゆき）
高等部担当 奥村真里（おくむら まり）

担任教員を通じて、または直接ご相談ください。よろしくお願いします。

小学部・中学部担当の辻野博之です。
放課後や長期休業中の日中一時支援の利用
やご家庭での生活支援についてご相談があ
れば、お気軽に声をかけてください。



高等部担当の奥村真里です。
毎日登校してくる皆さんとあいさつをするのが楽しみ
です。いろいろな学年、クラスに入って過ごしていま
す。皆さんの学校生活や卒業後の生活についての支援
を行っていきます。よろしくお願いします。



学校への電話連絡について

欠席等の連絡や学校生活に関わる問い合わせは、以下の電話番号へお願いし
ます。

※8:30~8:45は、職員打ち合わせ中です。

この時間帯以外での電話連絡にご協力よろしくお願いします。



小学部職員室 059 - 252 - 2802 (9:00~15:00授業のため職員不在)

中学部職員室 059 - 252 - 2803 (9:00~15:00授業のため職員不在)

高等部職員室 059 - 252 - 2801(教頭が常駐しています。)

進路担当 059 - 252 - 1250

事務室 059 - 252 - 1221

寄宿舍 059 - 252 - 1228

FAX 059 - 252 - 1225

