

コーディネーター通信

イナバ タイムズ

# INABA TIMES

## 第31回

### 三重県立稲葉特別支援学校 学校祭

#### 元気(キラリ)☆支え合う みんながヒーロー 2012♡

11月10日(土)、天候にも恵まれ、今年度の学校祭が行われました。

オープニングは、いなば太鼓の演奏です。迫力ある太鼓演奏でした。そして、児童生徒会のメンバーによるテーマ発表。聖火をもった生徒の入場。まるで、今年のオリンピックのようです。「元気、キラリ、支え合う、みんながヒーロー2012、学校祭、がんばろう!!」児童生徒全員で叫びました。次に、今年新たに完成した歌「大好き いなば」の大合唱。全校生徒がリズムをとって歌っています。自分たちで作った歌詞だけに、思い入れもとてもあるようです。精一杯大きな声で歌っていました。



オープニングの後は、中学部の「イナオリンピック2012」です。今年のオリンピックを彷彿させるような、競泳、新体操、サッカー、フェンシング等々、各種目それぞれ、力を発揮していました。中学部の団体発表に金メダルですね。

次は、小学部の「メルヘンの国のなかまたち」～シャラララ～♪☆～です。小人やネズミ、王子様やお姫様、魚や人魚、たくさんのキャラクターが次々に現れ、素敵なダンスを見せてくれました。衣装もとてもかわいくて、体育館が別世界になりました。

高等部は学年ごとの発表です。1年生は、「WILD&SMILE」高等部のダンスは、大人っぽく、そして高度な技も取り入れたダンスです。3つのダンスで会場もとても盛り上がりました。2年生は、「グスージ サビラ ～いのちのまつり～」沖縄風ファッションショーと鳴子を使った踊りで、沖縄の雰囲気がとても出ていました。最後に3年生の「INABAND 2012 ～オリソンコンサート～」毎日、校舎に響いていた音は、これだったんですね。高等部お兄さんお姉さんのバンド演奏とてもかっこよくて、アイドルもとてもかわいかったですね。

体育館での発表は、あっという間の2時間でした。保護者の皆様、児童生徒達の学習発表はいかがでしたでしょうか。満員御礼の体育館で、たくさんの拍手もいただきありがとうございました。多くの観客の皆さんの前で学習発表を披

露して、こども達もきっと達成感を感じたと思います。

(小学部舞台発表) メルヘンの国のなかまたち



(中学部舞台発表) イナリンピック2012



(高等部舞台発表) WILD&SMILE グスージサピラ INABAND2012



※このページの写真は、学校祭前日発表鑑賞会と、前々日の発表の様様です。

## 作品展コーナー

### 小学部



### 中学部



# 高等部



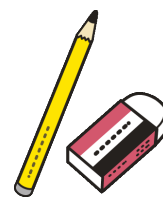
# 作業棟



# アンケートへのご協力をお願いします。

イナバタイムズを発行して、8ヶ月が過ぎました。イナバタイムズも今号も含めると15号の発行となります。

昨年度発行した「コーディネーター通信」においてもアンケートをお願いしましたが、その結果、保護者の皆様からたくさんのご意見をいただき、そのご意見をもとにして、内容や配布先、通信を冊子にするなど、全てではありませんが、多くの改善も行うことができました。



そこで、今年度もアンケートを実施させていただき、イナバタイムズへの評価や問題点を明らかにし、今後の紙面作り等の参考にさせていただきたいと思いを。ぜひ保護者の皆様のお声をお聞かせください。アンケート用紙は、通信より簡単に外せますので、外してご使用ください。

提出いただいたアンケートの結果は、紙面を通じて一部公表すると共に、今後の特別支援教育の理解と推進のために活用させていただくつもりです。

アンケートの締め切りは、11月28日(水)です。連絡帳を通じて担任にお渡しください。また、コーディネーター(西井)まで、直接お持ちいただいても構いません。どうぞよろしくお願いいたします。

(両面共 文責 コーディネーター 西井孝明)