



□R5年度「こもれび」の利用状況について

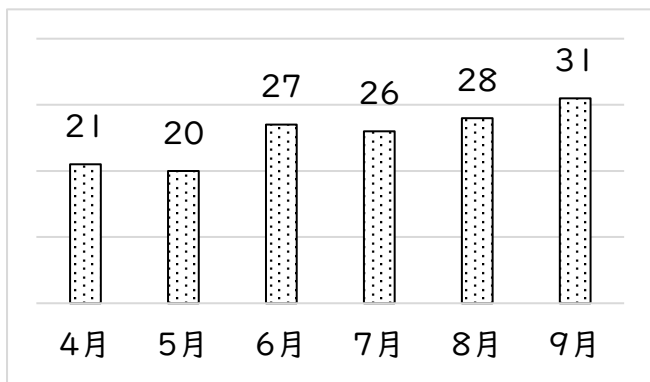
令和5年度も半年経ちました。4月から9月末までの6か月間の「こもれび」の利用状況についてお知らせします。

○利用者数・利用回数

9月末で、23人の方が「こもれび」を利用し、利用回数はのべ153回となりました。

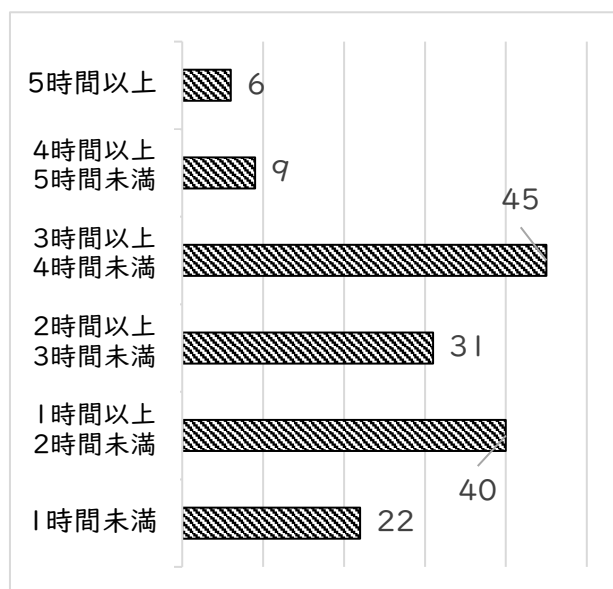
○月別の利用回数

半年間の月別の利用回数は下のグラフのようになりました。



○通室生の利用時間

通室生が「こもれび」でどれくらいの時間過ごしているのかについては、次のようになります。(数字は回数です)



○通室生の感想

通室生は帰宅するときに、振り返りシートに今日の利用の感想を記入してもらいます。最近の感想から一部を紹介します。

- ・相談事を聞いてもらい安心しました。
- ・(勉強が)はかどった。
- ・レポートを手伝っていただき、ありがとうございました。
- ・カウンセリングをしていただき、ありがとうございました。
- ・落ち着いた。楽しかった。
- ・(誕生日を)お祝いしてもらえて嬉しかった。
- ・ゲームの最終戦負けて悔しかった。
- ・レーザークラフト初めてだったけどすごく楽しかったです。
- ・世間って、とっても広いと思いました!
- ・話をして、ある程度スッキリした。
- ・紙飛行機、よく飛んで良かった。

○通室生の活動内容

具体的に、通室生がどのように「こもれび」で過ごしているのか、これも最近の例をあげてみると、次のようになります。

- ・談話⇒自主学習(1.5h)
- ・談話⇒ゲーム⇒掲示物作成(2h)
- ・調理活動に参加(1.5h)
- ・紙飛行機の制作⇒談話(1h)
- ・母子でカウンセリング(1h)
- ・談話⇒自作イラストの解説(3.5h)
- ・進路の相談(1h)
- ・壁面飾りの制作(2h)
- ・折り紙作品の制作⇒動画視聴(2h)
- ・レーザークラフト制作指導⇒ゲーム(3h)
- ・レーザークラフト作品制作⇒ゲーム(4h)
- ・受験報告⇒楽器演奏⇒動画視聴(2h)
- ・調理活動⇒カウンセリング(2h)