



# 設置学科・コース

## 機械科

### 機械工学コース

機械（旋盤、溶接、マニピュレータなど）の仕組みや操作方法などを学びます。

また、ソーラーカーや省エネカーなどの製作に挑戦しながら、より高度な技術を習得することもできます。



## フードシステム科

### フードサイエンスコース

「食の安全・安心」をコンセプトに、ジャムなどの食品の製造、食品衛生や流通について学びます。

### パティシエコース

洋菓子、和菓子などの製菓やテーブルコーディネート、食品の栄養や調理などについて学びます。



## 電子機械科

### ロボットコース

ものづくりに必要な機械や電気、コンピュータプログラムによる機械やロボットの制御などについて学びます。

### 電気工学コース

電気の基礎から発電、環境に配慮した新エネルギーを学びます。電気工事士などの国家資格にチャレンジします。



## 経営科

### ビジネスコース

マルチメディアを使っての情報処理や、プレゼンテーションやネットワークの技術などを学びます。

### マネジメントコース

簿記会計をはじめ、企業経営の基本を学びます。経済や経営系の大学・専門学校などへの進学を目指します。



## 工芸デザイン科

### インテリアコース

「住む」「暮らす」について、木工の基本技術や、建築や家具の設計、室内のコーディネートなどを学びます。

### デザインコース

素描やデッサンの基礎を学び、絵画、版画、彫刻などを制作します。美術系の大学・専門学校などへの進学をめざします。



## 生物資源科

### バイオサイエンスコース

バイオテクノロジーの技術を使って、植物の培養や新品種の開発をします。野菜・草花・果樹の育種技術を学びます。

### 生産ビジネスコース

安全で安心な食料を生産するために、野菜・草花・果樹の栽培、商品の企画から流通・販売まで幅広く学びます。



## ヒューマンサービス科

### 介護福祉コース

高齢者介護などについて専門的に学びます。介護福祉士の国家試験受験資格（実技試験免除）が取得（申請中）できます。

### 生活福祉コース

社会福祉、保育、児童文化などについて、実習を通して総合的に学びます。ヘルパー2級が取得できます。



## 新しい教育システム

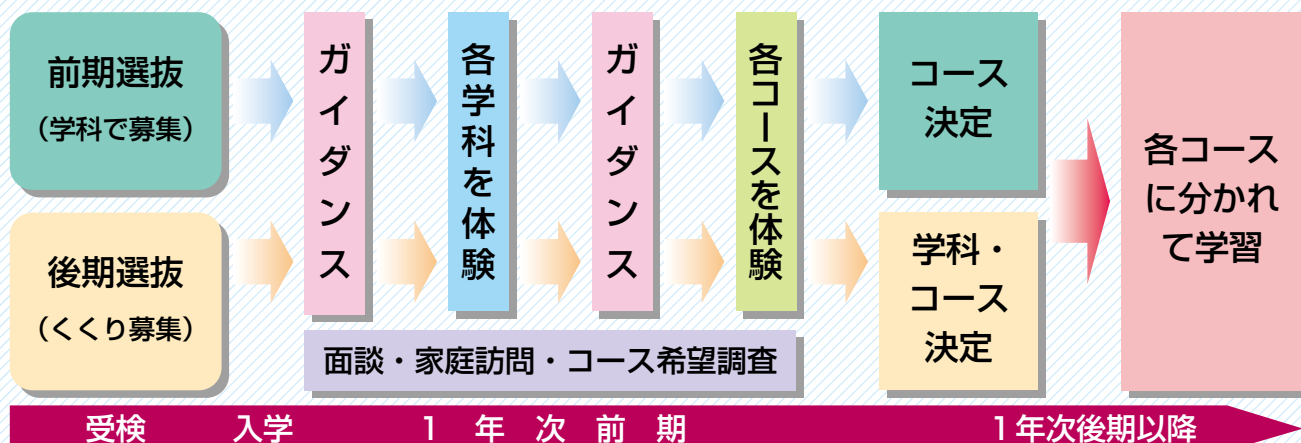
### ◎総合選択制◎

各コースの専門性を深化させる科目、大学などへの進学に対応した科目、マネジメントに関する科目や地域の産業と関わる科目が幅広く準備されています。将来の進路を見据えながら、学びたいこと、必要なことを目的意識をもって意欲的に学習することができます。

### ◎キャリア科目◎

3年間を通じた系統的キャリア教育を行い、職業人として必要な知識や技術、望ましい職業観や勤労観を身につけます。

# 学習（コース体験）の流れ



# 制服

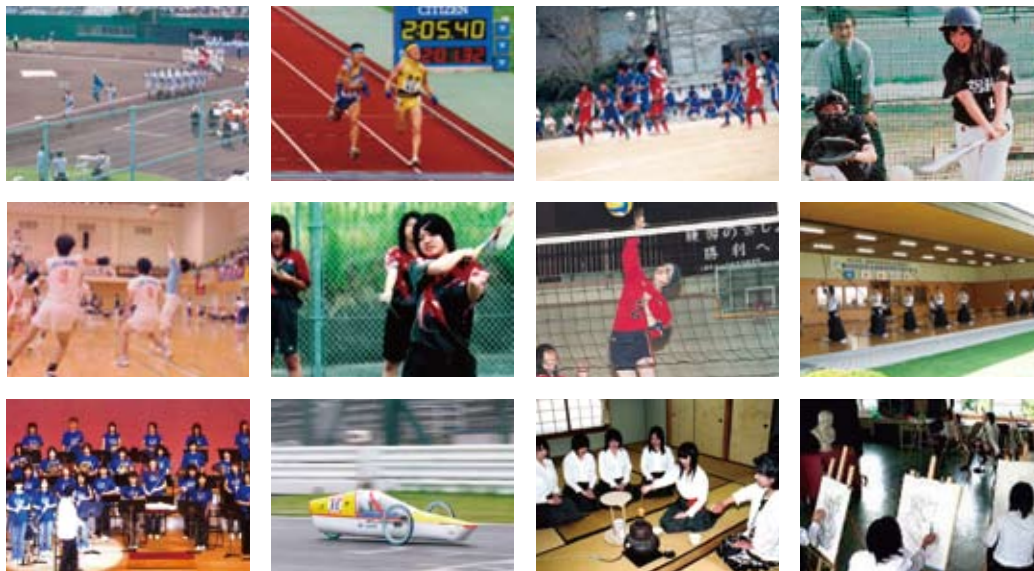


# 新しい学校の新しい制服です



# 部活動

# 伊賀地域のスポーツ及び文化活動をリードします



- 体育系**
  - 硬式野球
  - 陸上競技
  - サッカー
  - バレーボール
  - バスケットボール
  - 卓球 テニス
  - 剣道 柔道
  - 弓道
  - ハンドボール
  - ソフトボール
- 文化系**
  - 吹奏楽 写真
  - 美術 建築・造形
  - MMCR 原動機
  - 電気
  - インターアクト
  - ボランティア
  - 茶道 華道

# 地域人材育成会議

# 新高校の教育活動をバックアップします

**新総合専門高校**  
 「力」と「志」をもった職業人の育成  
 地域と一体となったキャリア教育

**インターンシップ**  
**伊賀版デュアルシステム**  
 企業の研究者・技術者等による授業

地域を担う人材の  
 育成を目指して



第1回地域人材育成会議の様子

- 地域人材育成会議委員の所属先**
- |                  |              |           |
|------------------|--------------|-----------|
| 百五経済研究所          | 中外医薬生産       | 上野都市ガス    |
| 森下弁柄工業           | プリチストーンケミテック | 伊賀市社会事業協会 |
| 伊賀上野観光協会         | 川口栄蔵         |           |
| 伊賀の里モクモク手づくりファーム | 伊賀北部農業協同組合   |           |
| 上野商工会議所          | 名張商工会議所      | 伊賀市商工会    |
| 伊賀市産業振興部         | 名張市産業部       | 伊賀市教育委員会  |
| 名張市教育委員会         | 伊賀市立中学校長会    | 名張市立中学校長会 |
| 県教育委員会           | 県農水商工部       |           |



# 新高校に関する Q and A

## Q 新高校はどんな学校ですか。総合学科との違いは？

新高校は、工業、農業、商業、福祉の4学科の枠を超えた13のコースを設けた、進学にも就職にも対応できる三重県で初めての総合専門高校です。入学後にコースを選択するシステムを取り入れていますが、1年次より職業に関する専門性を育む専門高校です。

一方、総合学科は、多様な科目を選択することを通じて、自らの将来の進路を考えていく学科です。

A

## Q 部活動はどうなるのですか？

施設やグラウンドを有効に活用し、活発な部活動が展開できるようにします。新高校は、基本的に上野工業高校と合同で活動することになります。高校総体などの大会には、新高校単独チームでも上野工業高校、上野農業高校、上野商業高校との合同チームでも出場することができます。

A

## Q どのようにコースを決定するのですか？

1年次前期に、科目「産業技術基礎」のなかで、コースの説明や体験実習を行います。コースへの興味・関心や適性、進路希望などを踏まえて、コースを決定します。

A

## 高校生活入門講座 IN ゆめドームうへの

**日時** 平成20年9月20日(土) 午前9時～午後3時30分

**場所** 三重県立ゆめドームうへの第1競技場（伊賀市ゆめが丘1丁目1番地の3）

**内容** 全体説明（9:00～、12:30～）（午前の部と午後の部は同じ内容です）  
コース体験（10:00～、11:00～、13:00～、14:00～）、コース内容や部活動の展示、  
進路相談（個別面談）、進路説明（保護者・中学校教員対象）

### 各コースの体験・展示内容

機械工学コース	実習の様子や作品の写真、ソーラーカー、省エネカーやバイク用エンジンを展示します。
ロボットコース	LEGOブロックとコンピュータを使ってロボット工作とプログラミングを体験します。
電気工学コース	家電製品の簡単な実験、燃料電池や人力発電などの自家発電を体験します。
インテリアコース	ノコギリやかなづちなどの手工具を使って、木製のCDラックを制作します。
デザインコース	鉛筆による静物デッサンや、紙を使っての立方体の構成デザインを体験します。
バイオサイエンスコース	植物バイオテクノロジーに関する簡単な無菌操作を体験します。
生産ビジネスコース	おいしい果物の甘さは味覚からきます。その感触を糖度計で測って数値化します。
フードサイエンスコース	ビタミンCの定量実験、アミラーゼによる糖の分解実験やスポーツ飲料の試作を行います。
パティシエコース	シュガーアートやベビーシューズなど、簡単なシュガークラフトを体験します。
ビジネスコース	商取引の記帳学習を体験します。～ものの値段はどうして決まる？～
マネジメントコース	バーチャルカンパニーの体験などを行います。
介護福祉コース	ベッドやリハビリ用階段を使用して実際の介護を体験します。
生活福祉コース	簡単な点字や手話、高齢者疑似体験や車イスの介助を体験します。

※体験する講座（13コース）の希望は事前にとります。中学校の先生まで申し込んでください。  
また、当日はシャトルバスを運行しますのでご利用ください。