

## 1年 保護者アンケート結果

|      |   |
|------|---|
| 項目1  | お子さんは目標を持って意欲的に授業や家庭学習に取り組んでいると思いますか。   |
| 項目2  | お子さんを飯野高校に入学させてよかったと思いますか。              |
| 項目3  | ご家庭では卒業後の進路を含め、お子さんの相談に十分応じ理解・応援していますか。 |
| 項目4  | ご家庭に学校からの連絡は十分伝わっていますか。                 |
| 項目5  | お子さんは素直に人の話に耳を傾け、正しい行動ができていますか。         |
| 項目6  | 教員はわかりやすい授業に努めていると思いますか。                |
| 項目7  | 教員は生徒・保護者からの相談に十分応じていると思いますか。           |
| 項目8  | 学校は、頭髪・服装について、十分に指導できていると思いますか。         |
| 項目9  | 学校は進路相談など進路指導を十分に行っていると思いますか。           |
| 項目10 | 学校はどの教員も同じ方針で指導できていると思いますか。             |

| 選択肢 | 内容             |
|-----|----------------|
| 1   | そう思う           |
| 2   | どちらかと言えばそう思う   |
| 3   | どちらかと言えばそう思わない |
| 4   | 思わない           |
| 5   | わからない          |

## 1年 応用デザイン科 保護者

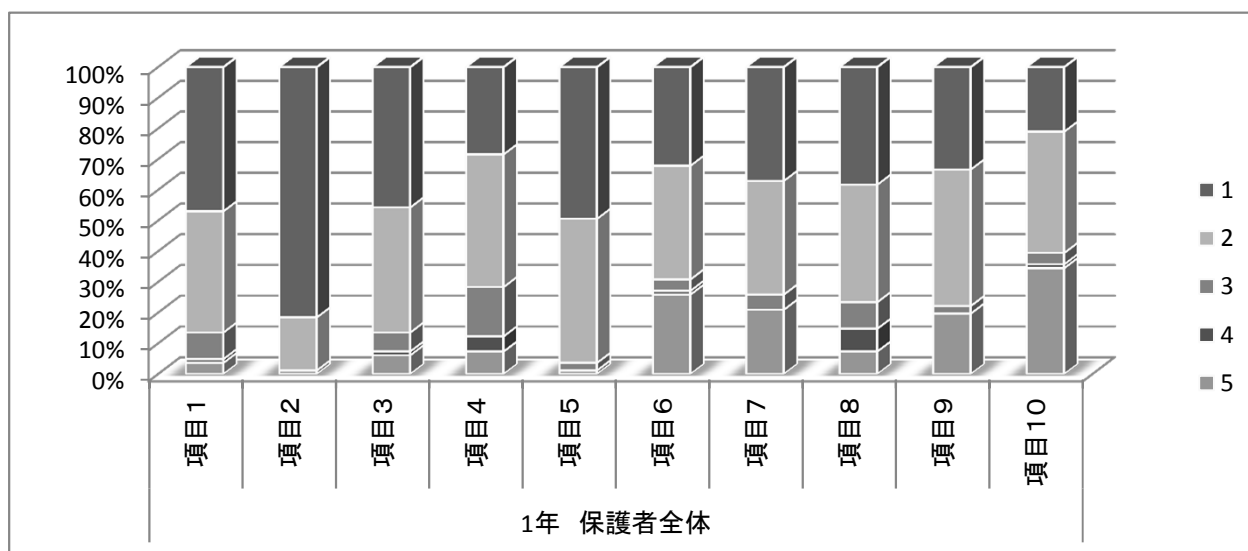
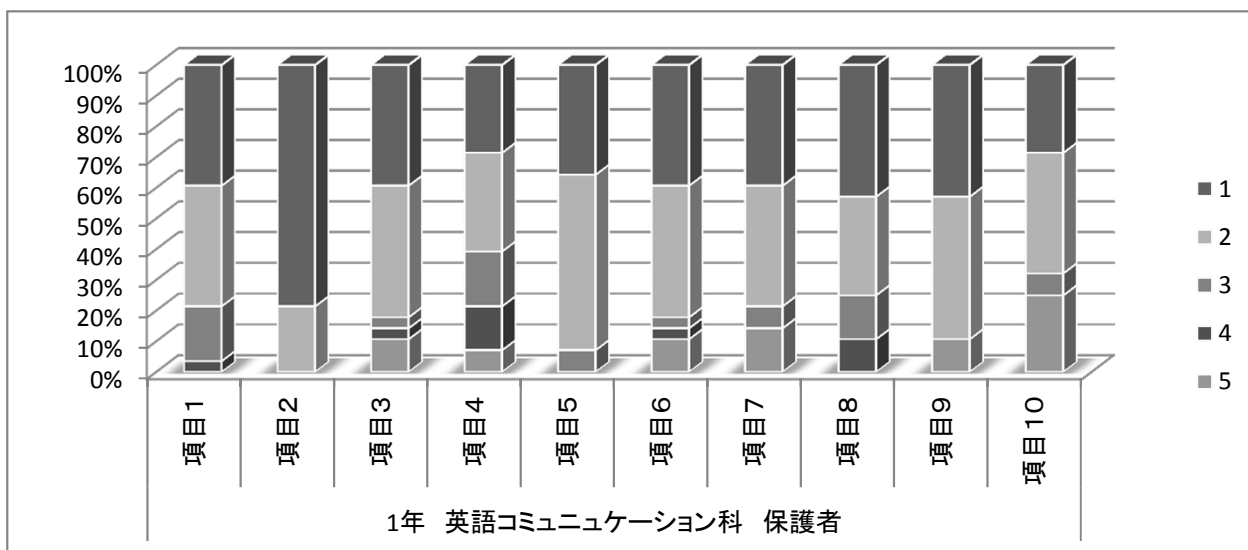
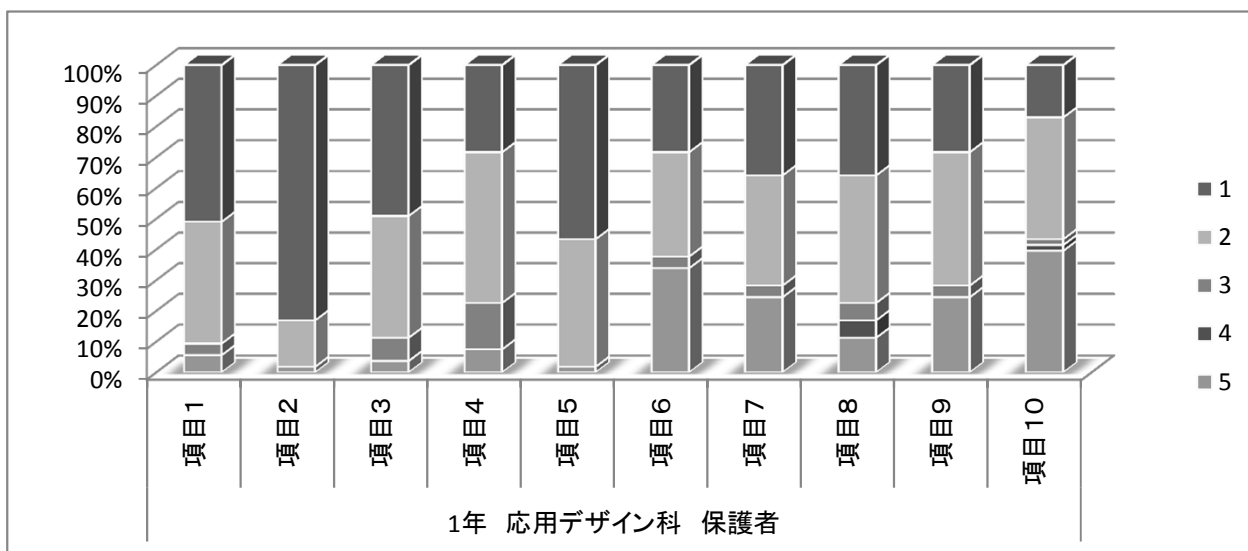
|    | 項目1 | 項目2 | 項目3 | 項目4 | 項目5 | 項目6 | 項目7 | 項目8 | 項目9 | 項目10 |
|----|-----|-----|-----|-----|-----|-----|-----|-----|-----|------|
| 1  | 27  | 44  | 26  | 15  | 30  | 15  | 19  | 19  | 15  | 9    |
| 2  | 21  | 8   | 21  | 26  | 22  | 18  | 19  | 22  | 23  | 21   |
| 3  | 2   | 0   | 4   | 8   | 0   | 2   | 2   | 3   | 2   | 1    |
| 4  | 0   | 0   | 0   | 0   | 0   | 0   | 0   | 3   | 0   | 1    |
| 5  | 3   | 1   | 2   | 4   | 1   | 18  | 13  | 6   | 13  | 21   |
| 総数 | 53  | 53  | 53  | 53  | 53  | 53  | 53  | 53  | 53  | 53   |

## 1年 英語コミュニケーション科 保護者

|    | 項目1 | 項目2 | 項目3 | 項目4 | 項目5 | 項目6 | 項目7 | 項目8 | 項目9 | 項目10 |
|----|-----|-----|-----|-----|-----|-----|-----|-----|-----|------|
| 1  | 11  | 22  | 11  | 8   | 10  | 11  | 11  | 12  | 12  | 8    |
| 2  | 11  | 6   | 12  | 9   | 16  | 12  | 11  | 9   | 13  | 11   |
| 3  | 5   | 0   | 1   | 5   | 2   | 1   | 2   | 4   | 0   | 2    |
| 4  | 1   | 0   | 1   | 4   | 0   | 1   | 0   | 3   | 0   | 0    |
| 5  | 0   | 0   | 3   | 2   | 0   | 3   | 4   | 0   | 3   | 7    |
| 総数 | 28  | 28  | 28  | 28  | 28  | 28  | 28  | 28  | 28  | 28   |

## 1年 保護者全体

|    | 項目1 | 項目2 | 項目3 | 項目4 | 項目5 | 項目6 | 項目7 | 項目8 | 項目9 | 項目10 |
|----|-----|-----|-----|-----|-----|-----|-----|-----|-----|------|
| 1  | 38  | 66  | 37  | 23  | 40  | 26  | 30  | 31  | 27  | 17   |
| 2  | 32  | 14  | 33  | 35  | 38  | 30  | 30  | 31  | 36  | 32   |
| 3  | 7   | 0   | 5   | 13  | 2   | 3   | 4   | 7   | 2   | 3    |
| 4  | 1   | 0   | 1   | 4   | 0   | 1   | 0   | 6   | 0   | 1    |
| 5  | 3   | 1   | 5   | 6   | 1   | 21  | 17  | 6   | 16  | 28   |
| 総数 | 81  | 81  | 81  | 81  | 81  | 81  | 81  | 81  | 81  | 81   |



## 2年 保護者アンケート結果

|      |   |
|------|---|
| 項目1  | お子さんは目標を持って意欲的に授業や家庭学習に取り組んでいると思いますか。   |
| 項目2  | お子さんを飯野高校に入学させてよかったと思いますか。              |
| 項目3  | ご家庭では卒業後の進路を含め、お子さんの相談に十分応じ理解・応援していますか。 |
| 項目4  | ご家庭に学校からの連絡は十分伝わっていますか。                 |
| 項目5  | お子さんは素直に人の話に耳を傾け、正しい行動ができていると思いますか。     |
| 項目6  | 教員はわかりやすい授業に努めていると思いますか。                |
| 項目7  | 教員は生徒・保護者からの相談に十分応じていると思いますか。           |
| 項目8  | 学校は、頭髪・服装について、十分に指導できていると思いますか。         |
| 項目9  | 学校は進路相談など進路指導を十分に行っていると思いますか。           |
| 項目10 | 学校はどの教員も同じ方針で指導できていると思いますか。             |

| 選択肢 | 内容             |
|-----|----------------|
| 1   | そう思う           |
| 2   | どちらかと言えばそう思う   |
| 3   | どちらかと言えばそう思わない |
| 4   | 思わない           |
| 5   | わからない          |

## 2年 応用デザイン科 保護者

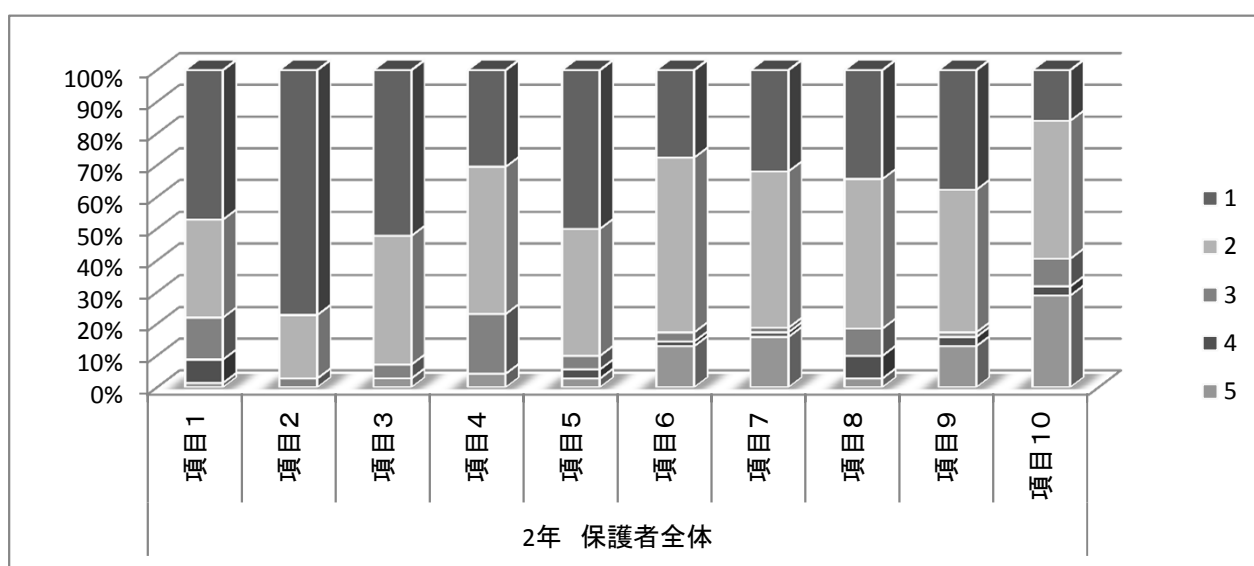
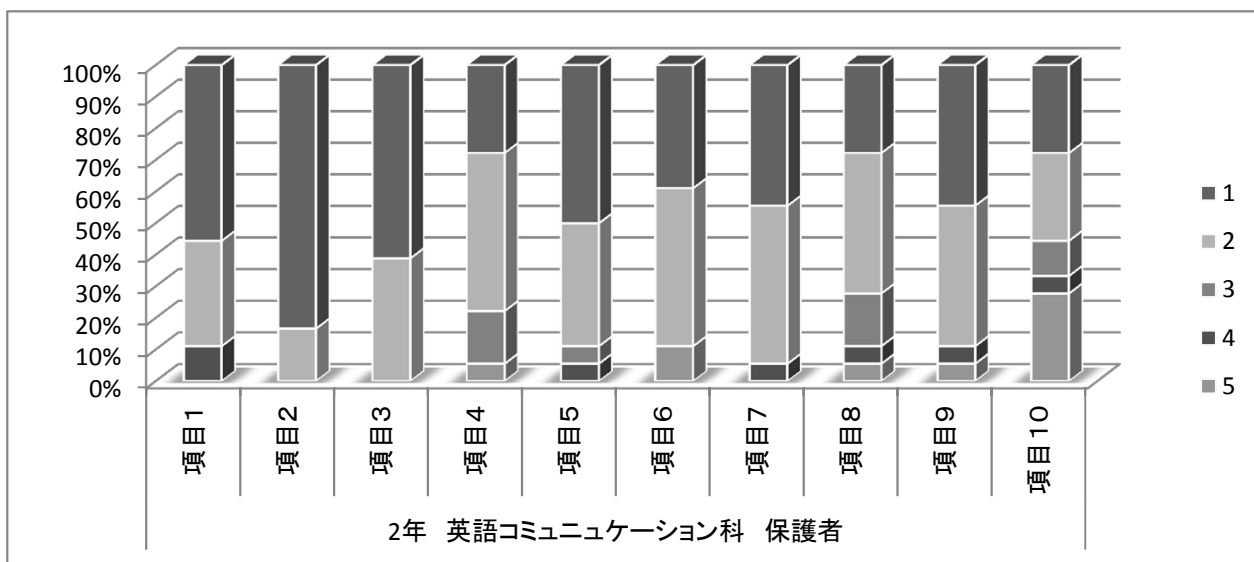
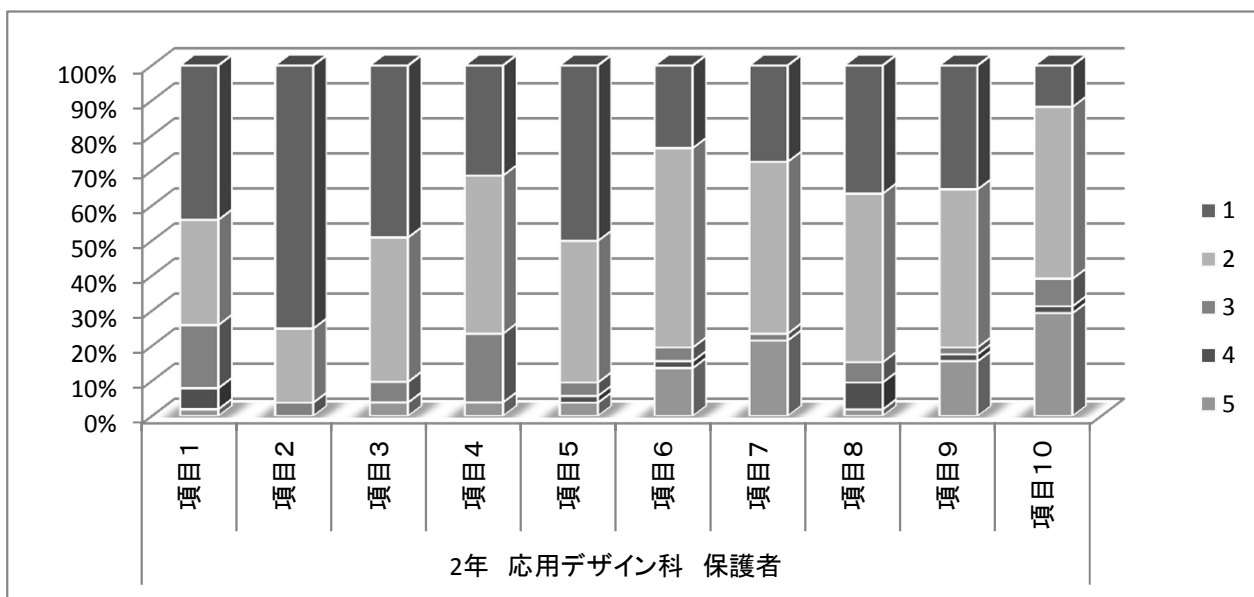
|    | 項目1 | 項目2 | 項目3 | 項目4 | 項目5 | 項目6 | 項目7 | 項目8 | 項目9 | 項目10 |
|----|-----|-----|-----|-----|-----|-----|-----|-----|-----|------|
| 1  | 22  | 39  | 25  | 16  | 26  | 12  | 14  | 19  | 18  | 6    |
| 2  | 15  | 11  | 21  | 23  | 21  | 29  | 25  | 25  | 23  | 25   |
| 3  | 9   | 2   | 3   | 10  | 2   | 2   | 1   | 3   | 1   | 4    |
| 4  | 3   | 0   | 0   | 0   | 1   | 1   | 0   | 4   | 1   | 1    |
| 5  | 1   | 0   | 2   | 2   | 2   | 7   | 11  | 1   | 8   | 15   |
| 総数 | 50  | 52  | 51  | 51  | 52  | 51  | 51  | 52  | 51  | 51   |

## 2年 英語コミュニケーション科 保護者

|    | 項目1 | 項目2 | 項目3 | 項目4 | 項目5 | 項目6 | 項目7 | 項目8 | 項目9 | 項目10 |
|----|-----|-----|-----|-----|-----|-----|-----|-----|-----|------|
| 1  | 10  | 15  | 11  | 5   | 9   | 7   | 8   | 5   | 8   | 5    |
| 2  | 6   | 3   | 7   | 9   | 7   | 9   | 9   | 8   | 8   | 5    |
| 3  | 0   | 0   | 0   | 3   | 1   | 0   | 0   | 3   | 0   | 2    |
| 4  | 2   | 0   | 0   | 0   | 1   | 0   | 1   | 1   | 1   | 1    |
| 5  | 0   | 0   | 0   | 1   | 0   | 2   | 0   | 1   | 1   | 5    |
| 総数 | 18  | 18  | 18  | 18  | 18  | 18  | 18  | 18  | 18  | 18   |

## 2年 保護者全体

|    | 項目1 | 項目2 | 項目3 | 項目4 | 項目5 | 項目6 | 項目7 | 項目8 | 項目9 | 項目10 |
|----|-----|-----|-----|-----|-----|-----|-----|-----|-----|------|
| 1  | 32  | 54  | 36  | 21  | 35  | 19  | 22  | 24  | 26  | 11   |
| 2  | 21  | 14  | 28  | 32  | 28  | 38  | 34  | 33  | 31  | 30   |
| 3  | 9   | 2   | 3   | 13  | 3   | 2   | 1   | 6   | 1   | 6    |
| 4  | 5   | 0   | 0   | 0   | 2   | 1   | 1   | 5   | 2   | 2    |
| 5  | 1   | 0   | 2   | 3   | 2   | 9   | 11  | 2   | 9   | 20   |
| 総数 | 68  | 70  | 69  | 69  | 70  | 69  | 69  | 70  | 69  | 69   |



## 3年 保護者アンケート結果

|      |   |
|------|---|
| 項目1  | お子さんは目標を持って意欲的に授業や家庭学習に取り組んでいると思いますか。   |
| 項目2  | お子さんを飯野高校に入学させてよかったと思いますか。              |
| 項目3  | ご家庭では卒業後の進路を含め、お子さんの相談に十分応じ理解・応援していますか。 |
| 項目4  | ご家庭に学校からの連絡は十分伝わっていますか。                 |
| 項目5  | お子さんは素直に人の話に耳を傾け、正しい行動ができていると思いますか。     |
| 項目6  | 教員はわかりやすい授業に努めていると思いますか。                |
| 項目7  | 教員は生徒・保護者からの相談に十分応じていると思いますか。           |
| 項目8  | 学校は、頭髪・服装について、十分に指導できていると思いますか。         |
| 項目9  | 学校は進路相談など進路指導を十分に行っていると思いますか。           |
| 項目10 | 学校はどの教員も同じ方針で指導できていると思いますか。             |

| 選択肢 | 内容             |
|-----|----------------|
| 1   | そう思う           |
| 2   | どちらかと言えばそう思う   |
| 3   | どちらかと言えばそう思わない |
| 4   | 思わない           |
| 5   | わからない          |

## 3年 応用デザイン科 保護者

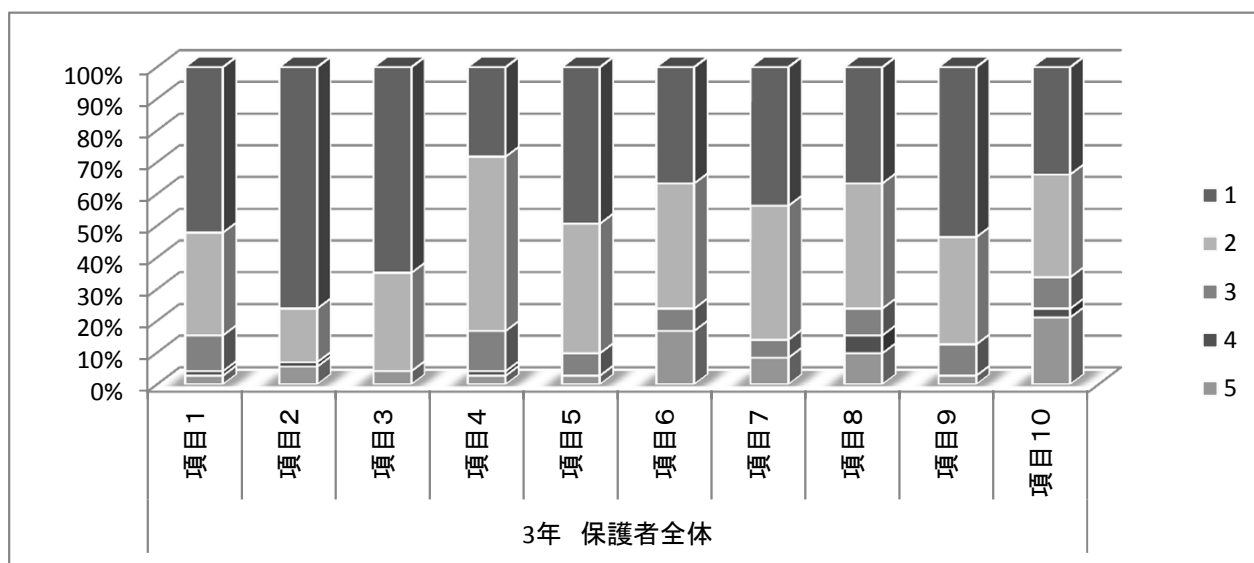
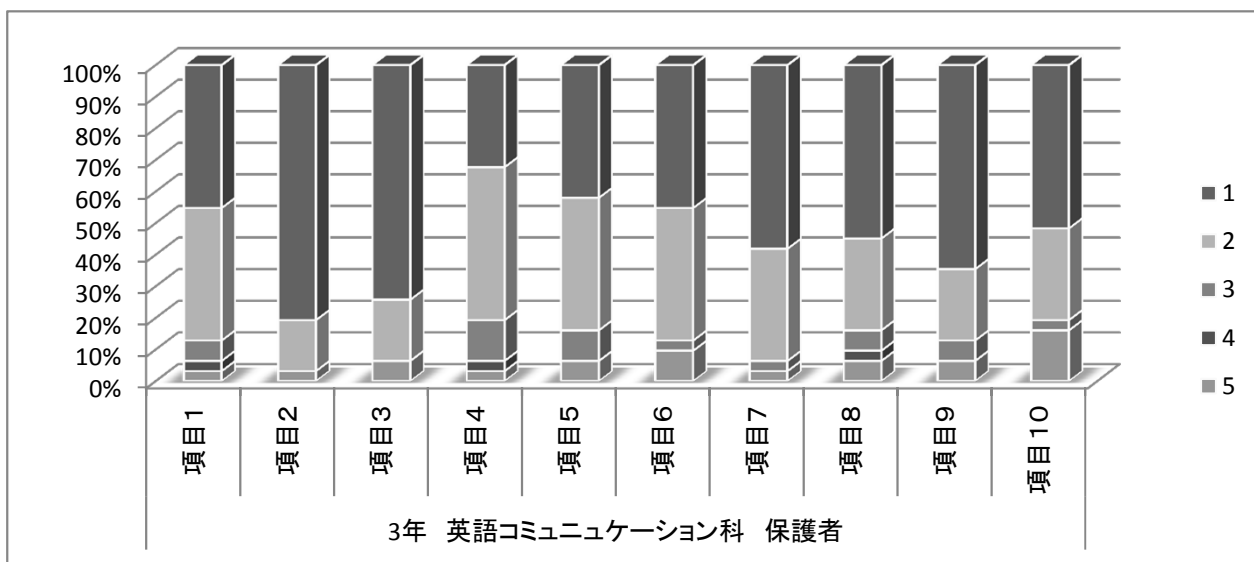
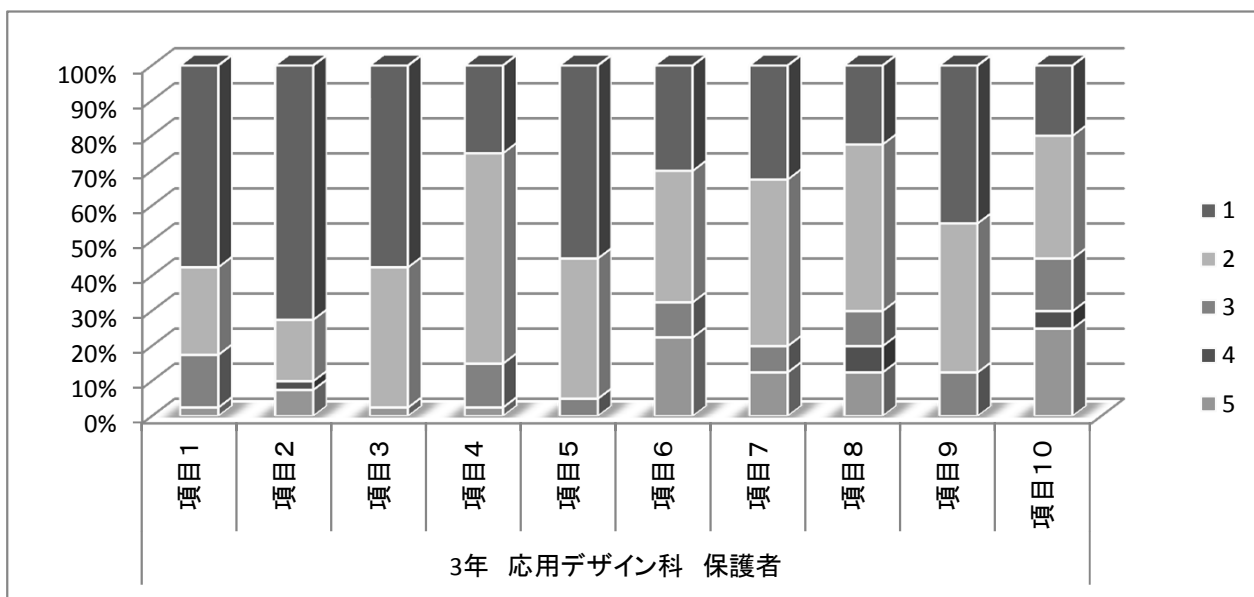
|    | 項目1 | 項目2 | 項目3 | 項目4 | 項目5 | 項目6 | 項目7 | 項目8 | 項目9 | 項目10 |
|----|-----|-----|-----|-----|-----|-----|-----|-----|-----|------|
| 1  | 23  | 29  | 23  | 10  | 22  | 12  | 13  | 9   | 18  | 8    |
| 2  | 10  | 7   | 16  | 24  | 16  | 15  | 19  | 19  | 17  | 14   |
| 3  | 6   | 0   | 0   | 5   | 2   | 4   | 3   | 4   | 5   | 6    |
| 4  | 0   | 1   | 0   | 0   | 0   | 0   | 0   | 3   | 0   | 2    |
| 5  | 1   | 3   | 1   | 1   | 0   | 9   | 5   | 5   | 0   | 10   |
| 総数 | 40  | 40  | 40  | 40  | 40  | 40  | 40  | 40  | 40  | 40   |

## 3年 英語コミュニケーション科 保護者

|    | 項目1 | 項目2 | 項目3 | 項目4 | 項目5 | 項目6 | 項目7 | 項目8 | 項目9 | 項目10 |
|----|-----|-----|-----|-----|-----|-----|-----|-----|-----|------|
| 1  | 14  | 25  | 23  | 10  | 13  | 14  | 18  | 17  | 20  | 16   |
| 2  | 13  | 5   | 6   | 15  | 13  | 13  | 11  | 9   | 7   | 9    |
| 3  | 2   | 0   | 0   | 4   | 3   | 1   | 1   | 2   | 2   | 1    |
| 4  | 1   | 0   | 0   | 1   | 0   | 0   | 0   | 1   | 0   | 0    |
| 5  | 1   | 1   | 2   | 1   | 2   | 3   | 1   | 2   | 2   | 5    |
| 総数 | 31  | 31  | 31  | 31  | 31  | 31  | 31  | 31  | 31  | 31   |

## 3年 保護者全体

|    | 項目1 | 項目2 | 項目3 | 項目4 | 項目5 | 項目6 | 項目7 | 項目8 | 項目9 | 項目10 |
|----|-----|-----|-----|-----|-----|-----|-----|-----|-----|------|
| 1  | 37  | 54  | 46  | 20  | 35  | 26  | 31  | 26  | 38  | 24   |
| 2  | 23  | 12  | 22  | 39  | 29  | 28  | 30  | 28  | 24  | 23   |
| 3  | 8   | 0   | 0   | 9   | 5   | 5   | 4   | 6   | 7   | 7    |
| 4  | 1   | 1   | 0   | 1   | 0   | 0   | 0   | 4   | 0   | 2    |
| 5  | 2   | 4   | 3   | 2   | 2   | 12  | 6   | 7   | 2   | 15   |
| 総数 | 71  | 71  | 71  | 71  | 71  | 71  | 71  | 71  | 71  | 71   |



### 全校 保護者アンケート結果

|      |   |
|------|---|
| 項目1  | お子さんは目標を持って意欲的に授業や家庭学習に取り組んでいると思いますか。   |
| 項目2  | お子さんを飯野高校に入学させてよかったと思いますか。              |
| 項目3  | ご家庭では卒業後の進路を含め、お子さんの相談に十分応じ理解・応援していますか。 |
| 項目4  | ご家庭に学校からの連絡は十分伝わっていますか。                 |
| 項目5  | お子さんは素直に人の話に耳を傾け、正しい行動ができていると思いますか。     |
| 項目6  | 教員はわかりやすい授業に努めていると思いますか。                |
| 項目7  | 教員は生徒・保護者からの相談に十分応じていると思いますか。           |
| 項目8  | 学校は、頭髪・服装について、十分に指導できていると思いますか。         |
| 項目9  | 学校は進路相談など進路指導を十分に行っていると思いますか。           |
| 項目10 | 学校はどの教員も同じ方針で指導できていると思いますか。             |

|   |                |
|---|----------------|
| 1 | そう思う           |
| 2 | どちらかと言えばそう思う   |
| 3 | どちらかと言えばそう思わない |
| 4 | 思わない           |
| 5 | わからない          |

#### 全校 応用デザイン科 保護者

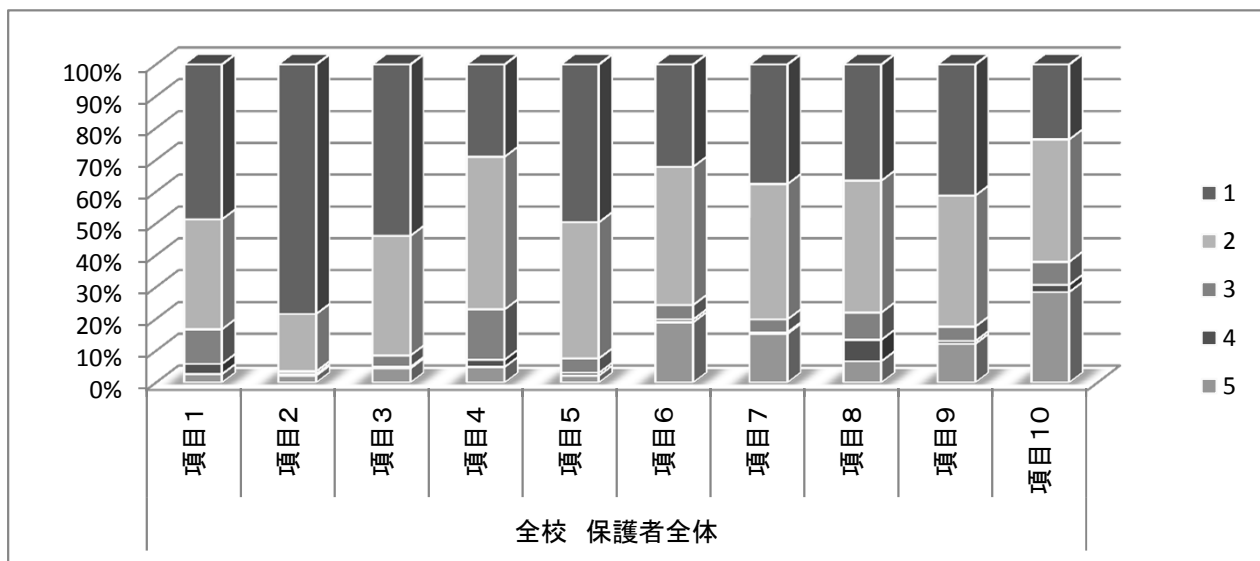
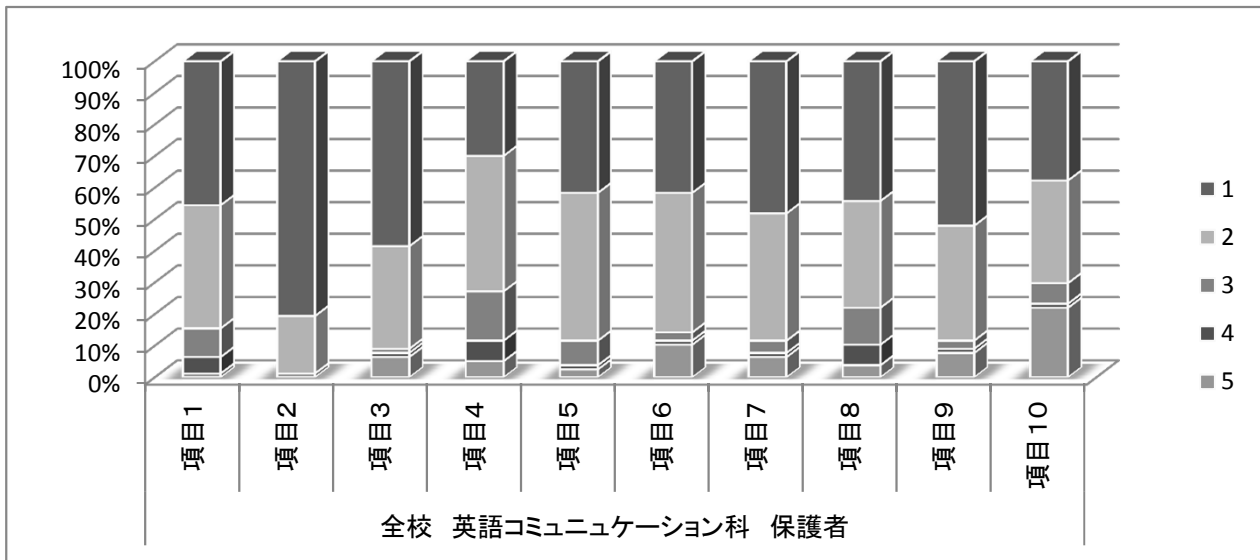
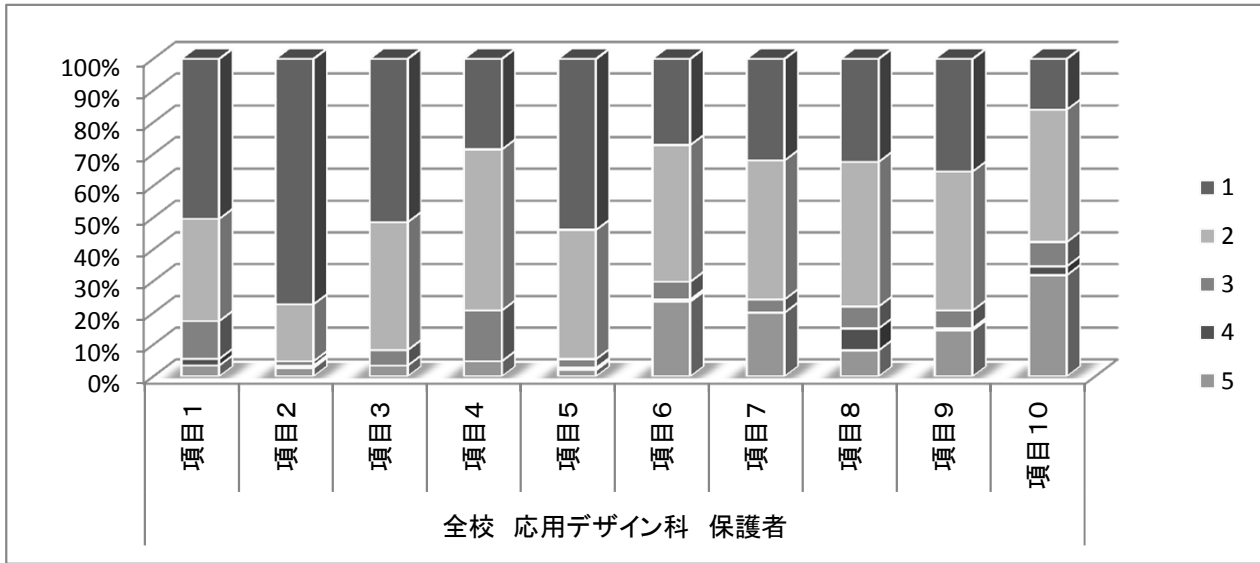
|    | 項目1 | 項目2 | 項目3 | 項目4 | 項目5 | 項目6 | 項目7 | 項目8 | 項目9 | 項目10 |
|----|-----|-----|-----|-----|-----|-----|-----|-----|-----|------|
| 1  | 72  | 112 | 74  | 41  | 78  | 39  | 46  | 47  | 51  | 23   |
| 2  | 46  | 26  | 58  | 73  | 59  | 62  | 63  | 66  | 63  | 60   |
| 3  | 17  | 2   | 7   | 23  | 4   | 8   | 6   | 10  | 8   | 11   |
| 4  | 3   | 1   | 0   | 0   | 1   | 1   | 0   | 10  | 1   | 4    |
| 5  | 5   | 4   | 5   | 7   | 3   | 34  | 29  | 12  | 21  | 46   |
| 総数 | 143 | 145 | 144 | 144 | 145 | 144 | 144 | 145 | 144 | 144  |

#### 全校 英語コミュニケーション科 保護者

|    | 項目1 | 項目2 | 項目3 | 項目4 | 項目5 | 項目6 | 項目7 | 項目8 | 項目9 | 項目10 |
|----|-----|-----|-----|-----|-----|-----|-----|-----|-----|------|
| 1  | 35  | 62  | 45  | 23  | 32  | 32  | 37  | 34  | 40  | 29   |
| 2  | 30  | 14  | 25  | 33  | 36  | 34  | 31  | 26  | 28  | 25   |
| 3  | 7   | 0   | 1   | 12  | 6   | 2   | 3   | 9   | 2   | 5    |
| 4  | 4   | 0   | 1   | 5   | 1   | 1   | 1   | 5   | 1   | 1    |
| 5  | 1   | 1   | 5   | 4   | 2   | 8   | 5   | 3   | 6   | 17   |
| 総数 | 77  | 77  | 77  | 77  | 77  | 77  | 77  | 77  | 77  | 77   |

#### 全校 保護者全体

|    | 項目1 | 項目2 | 項目3 | 項目4 | 項目5 | 項目6 | 項目7 | 項目8 | 項目9 | 項目10 |
|----|-----|-----|-----|-----|-----|-----|-----|-----|-----|------|
| 1  | 107 | 174 | 119 | 64  | 110 | 71  | 83  | 81  | 91  | 52   |
| 2  | 76  | 40  | 83  | 106 | 95  | 96  | 94  | 92  | 91  | 85   |
| 3  | 24  | 2   | 8   | 35  | 10  | 10  | 9   | 19  | 10  | 16   |
| 4  | 7   | 1   | 1   | 5   | 2   | 2   | 1   | 15  | 2   | 5    |
| 5  | 6   | 5   | 10  | 11  | 5   | 42  | 34  | 15  | 27  | 63   |
| 総数 | 220 | 222 | 221 | 221 | 222 | 221 | 221 | 222 | 221 | 221  |





## 1年応デ 保護者

- 1 生徒の作品を一般に展示する機会を増やす事。
- 2 いつも子供の事を考えていただき、感謝しています。
- 3 学力向上
- 4 学期末(2学期末等)の3者懇を希望者にはしてほしい。
- 5 大学進学を目指す生徒に対する学力の向上の為の指導。
- 6 テスト中に行事等があって勉強時間が取れない事があったので、テスト期間中は行事を入れないでほしい。
- 7 「この先生についていったら間違いない」と思える先生が何人もいる事は本当にありがたく心強く思っています。今後ともよろしくお願いします。
- 8 大学進学に向けた特別授業・クラス編成・情報提供・相談体制など。芸術へのより一層の深化。
- 9 今まで通り子供たちが学業に集中できるようにお願いします。
- 10 女子のスカートの長さ、とても気持ちが悪いです。文化祭の時の舞台上に立った時だけでも、絶対禁止にするべきではないかと思えます。ルールを守らなければ文化祭できません!!位の先生方の指導があっても良いと思います。ければいけない事だと思いました。ペナルティーを重くするべきかと…。怒っているわけではなく清潔感が感じられないと女子の親として気を付けてなければならない部分です。
- 12 国公立に対応できる勉強も教えてほしい。あるいはそのようなクラスを作ってほしい。
- 13 専攻教科の実力をつけてほしい。
- 14 いつもありがとうございます。応用デザイン科の修学旅行は長崎とか。そんな普通の所ではなく、東京のいろんな美術館巡りをすれば良いのにとつくづく思います。

## 2年応デ 保護者

- 1 遅刻してくる教員がいるので、絶対にその様な事はあってはならない。(自己理由等、寝坊等で遅刻)退職させてほしい。進学する(したい)学校の説明を入試までにきちんとしてほしい。
- 2 飯野高校らしい特殊性をいかし、一人一人の生徒を見守り、応援し、指導して頂きたい。先生方には大変お世話になり感謝しております。卒展やハンターギャラリーなどでのお知らせをメールでもいて頂くとありがたいです。
- 3 他にもコンクール作品等学校として積極的に取り組んで欲しいと思います。力がつくと思います。
- 4 生徒の活躍がより増える機会があれば良いと思います。
- 5 進路指導
- 6 課外授業
- 7 例えばメール配信等で学校行事の連絡、内容、結果や報告等が伝えられるとありがたいと思う。保護者の連絡は用紙(プリント)と併用して、メール配信もすると確実に伝わってくるので安心。子供は保護者にすべてプリント等を見せる訳ではないので。
- 8 大学入試に不利にならない様な一般的な授業(美術以外の授業)のレベルアップ、美術での自己推薦枠。
- 9 先生達の共通性がないため、この先生はこう言った、でも違う先生に聞くと違う答えが返ってくる事がある時々子供の話から出ます。
- 10 飯野高校の卒業生の進路等容易にイメージできそうな将来について情報を教えて欲しい。一方、進学を考えて、現実的な選択肢も教えて欲しい。全く違う方向での進路も選択肢になり、そのような情報も教えて欲しい。

## 3年応デ 保護者

- 1 生徒が絵を各のに集中するためにも冷暖房の設置をお願いします。
- 2 飯野高校らしい個性的な文化祭は今後もつづけて頂きたいと思います。
- 3 他の高校よりも特色のある学校なので生徒の個性を大事にしていけばより良くなると思います。普通の学校にならないようがんばって欲しいです。
- 4 服装の指導(特に女子生徒)

- 5 応デと英コミとのクラス交流がもっとあれば良いと思います。  
応デの生徒が英コミの生徒と関わる事でもっとグローバルな感性が身に着くと思うし、英コミの生徒が応デの生徒と関わる事で刺激を受ける事もあると…。
- 6 応デと英コミの交流を深めて欲しい。
- 7 飯野高校はとても魅力的な高校だと思います。入学後も本人にとっても向いていたように思います。  
良い師との出会いが本人の進路を決めるきっかけになったのだと思い、先生方には本当に感謝しております。  
今後とも「より一層魅力のある高校」として発信して行って欲しいと思います。  
それぞれの科がその後の即戦力となる人材を育てる場になっていただけますように増々ご尽力賜りますようよろしくお願い申し上げます。3年間本当にありがとうございました。
- 8 一人一人の個性をこれからも大切にしていきたいです。
- 9 とても楽しく良い学校なので、このまま飯野高校らしさをなくさないで良い学校にして行って下さい。

## 1年英コミ 保護者

- 1 部活動
- 2 服装(スカート)、化粧は完全になくして欲しいです。
- 3 柔軟性
- 4 明るい校風を維持・発展させて頂きたい。
- 5 今後もよろしくお願い致します。
- 6 大学進学を希望し、毎日勉強に頑張っています。指定校や推薦制度などを含め、多くの情報を提供して頂きたいと思います。  
しかし、大学に対する知識、今、何をすべきなのか、手探り状態です。  
飯野高校は娘の希望した学校であり、良い学校だと思いますが、進学に対しては、他校より不利な点が多いと思います。
- 7 海外研修
- 8 クラブ活動
- 9 卒業生の方を呼んでスピーチをしてもらうなど、将来の進路を迷っている子供にアドバイスをしてもらいたいです。
- 10 女の子の真っ赤な口紅が許されて、靴下のワンポイントでイエローカードは厳しいと思ったけど、靴下を守れなかった子供が悪かった事は親子で反省しています。

## 2年英コミ 保護者

- 1 飯野高校には特徴(外国語)のある学生が多い。英語のみでなく、生徒に他の外国語も学べるシステムがあれば良いと思う。より幅のある人間の構築に役立つと考えます。
- 2 外国人と日本人の区別なく、規則等指導して欲しい。

## 3年英コミ 保護者

- 1 通学時の交通指導をもっとしてほしいです。車が来ていてもどくわけでもなく、自転車が道の真ん中を走り、奨学生以下の行動で残念です。
- 2 様々な国の生徒が多数いる学校なので、より一層その特色が活かされるような授業や生徒間のコミュニケーションに力を入れていただければと思います。