

6

Si tenemos que hacer la vida en un refugio

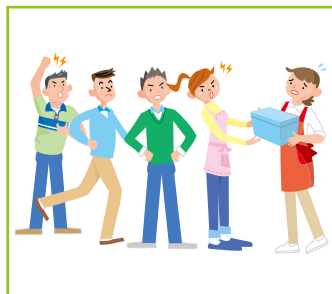
(1) Cómo es la vida en los refugios

Mira las fotografías de refugios que hay debajo y escribe lo que pienses sobre las mismas.



(2) ¿Qué cosas tenemos que hacer y respetar en el refugio?

Mira los dibujos que hay debajo y escribe las cosas que pienses que hay que hacer y las cosas que no debemos hacer.



(3) ¿Qué cosas puedes hacer para ayudar en el refugio?

En el gran terremoto de Higashi Nihon, muchos estudiantes de educación media, ayudaron enérgicamente en las tareas diarias de los refugios junto con las personas adultas. Mira los dibujos de abajo y escribe las cosas que crees que puedes hacer para ayudar.



(4) Si tu escuela se convierte en un refugio

① ¿Cuántas personas piensas que pueden caber en el gimnasio de tu escuela en caso de que vengan un gran número de refugiados? Una persona necesita un espacio aproximado de 3 m² (2 m x 1,5 m) para poder tumbarse. Es necesario también en el espacio para el pasillo.



② Escribe qué cosas piensas que hay en tu escuela que son útiles para la vida en el refugio.

③ Piensa qué cosas podemos hacer para ayudar a las personas que necesiten ayudas en caso de que se produzca un desastre natural, como por ejemplo, para las personas mayores, las personas con discapacidades y para las mujeres, etc.

