

Apêndice

(1) Hipótese dos danos do Terremoto Nankai Torafu

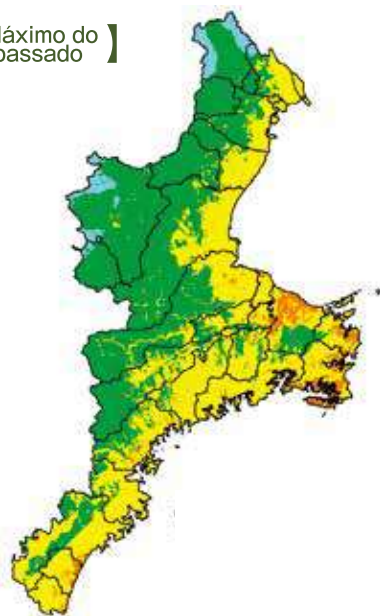
Se ocorrer o Terremoto Nankai Torafu, supõe-se que o tremor centralize-se na região de Ise-shima e Higashi Kishu, com escala de magnitude de 8 à 9 e com abalo sísmico acima de 6. E ainda, dependendo do local, há a hipótese de que o tsunami gigante ultrapasse 11 m.

[Terremoto Nankai Torafu, categoria máximo do passado]No passado, num intervalo de 100 à 150 anos, esta região sofreu abalos e tsunamis, que causaram grandes danos. Está provada historicamente que nesta região, provavelmente ocorrerá o Terremoto Nankai Torafu.

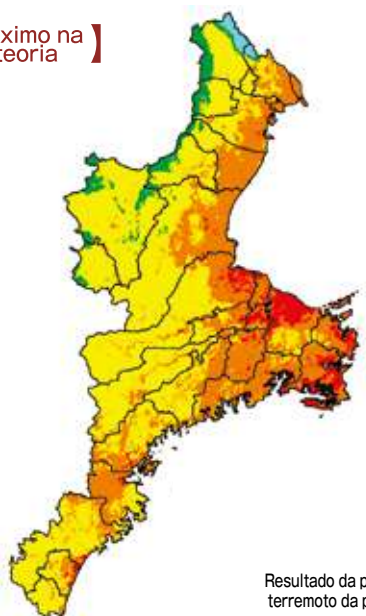
[Terremoto Nankai Torafu, teoricamente categoria máxima]Depois de estudar as várias possibilidades, sob vários aspectos, cientificamente falando a probabilidade da ocorrência é extremamente baixa; porém teoricamente existe essa baixa possibilidade de ocorrência do Terremoto Nankai Torafu de categoria máxima.

◆ Previsão de forte abalo decorrente do Terremoto Nankai Torafu

【 Máximo do passado 】



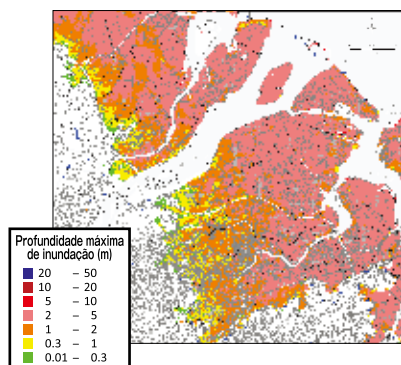
【 Máximo na teoria 】



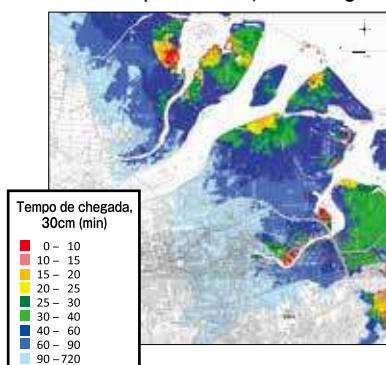
Resultado da pesquisa de previsão de danos de terremoto da província de Mie (Março de 2014)

◆ Na ocorrência do Terremoto Nankai Torafu (teoricamente categoria máxima), se prevê uma inundação de 30cm de profundidade, com a chegada do tsunami.

Mapa de previsão da inundação do tsunami



Mapa de distribuição dos horários previstos de inundação de 30cm de profundidade, com a chegada do tsunami



Resultado da pesquisa de previsão de danos de terremoto da província de Mie (Março de 2014)

A previsão de inundação do tsunami indica: **“até onde fugir”**, e o mapa de distribuição dos horários previstos de inundação de 30cm de profundidade, com a chegada do tsunami indica: **“até quando, e em que sentido devo me refugiar”**.

Confira no site de Mie, a previsão da intensidade sísmica da sua região, bem como a profundidade do tsunami, etc.!

Mapa da área de risco de Mie

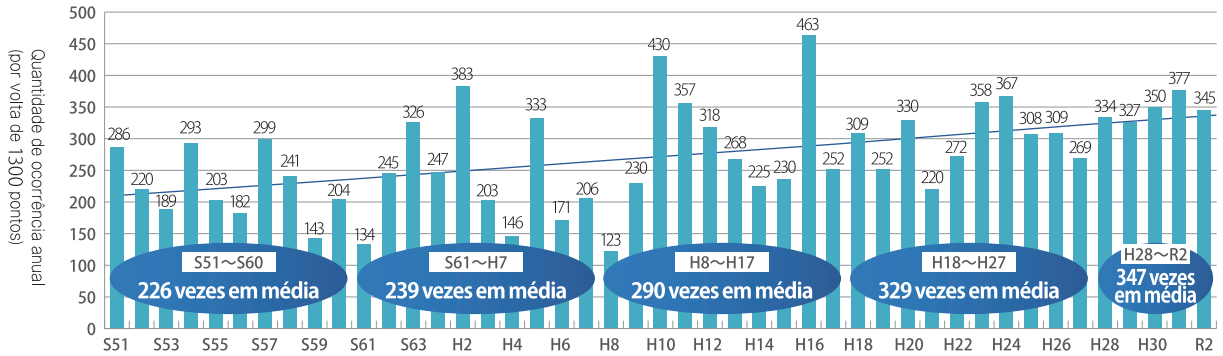
Busca

(2) Tendência do aumento da chuva torrencial convergente

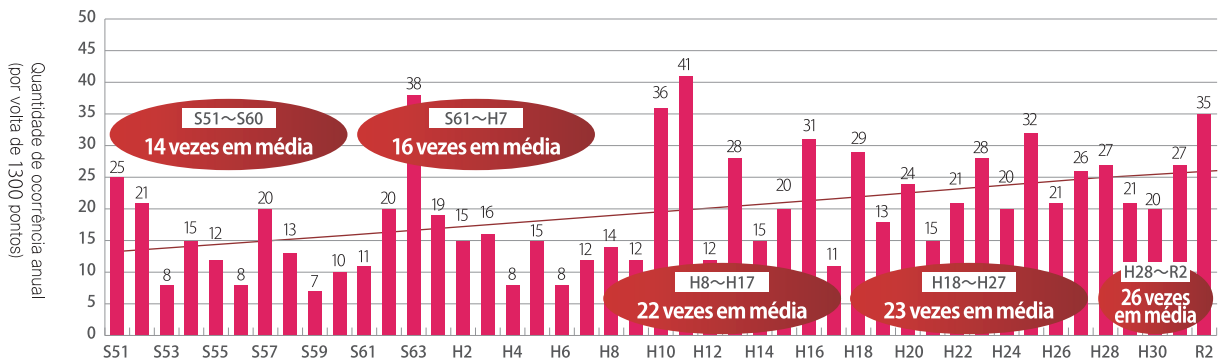
Chuva torrencial convergente é a precipitação da chuva forte, num espaço e tempo relativamente limitado. Ultimamente, sua ocorrência tem aumentado bastante; por isso cuidado, essa chuva causa danos como o transbordamento de rios, deslizamento de terras, etc.

A quantidade de precipitação anual nas localizações do sistema AMeDAS é acima de 50mm a 80mm.

Volume de precipitação por hora Quantidade de ocorrência anual com mais de 50mm (por volta de 1300 pontos)



Volume de precipitação por hora Quantidade de ocorrência anual com mais de 80mm (por volta de 1300 pontos)



Valor convertido de cerca de 1300 estações, através de valores observados das estações AMeDAS do país inteiro
Formulado pela pagina "Alterações em chuvas pesadas, dias extremamente quentes e etc (fenômenos naturais graves)" do site da agencia de meteorologia do Japão

※Chuva extremamente forte (50 - 80mm) : Passíveis de inundações e deslizamentos de terra, causada pela precipitação feito cachoeira, expelindo água pelo bueiro, inundando o centro comercial subterrâneo, etc.

Chuva intensa (mais de 80mm) : Necessita forte cautela, ocasiona a sensação sufocação, e da probabilidade de ocorrer desastres de grande escala.

(3) Informação meteorológica preventiva

O Instituto de Meteorologia, se necessário, informa a aproximação de ciclones ou tufões, que podem provocar chuva forte, causando desastres, através de informação meteorológica, avisos, alarmes, etc.



BosaiMie.jp

<p>Aviso de chuva forte</p> <p>↓</p>	<p>"Tenha cuidado! Pode ser que aconteça uma catástrofe!"</p> <ul style="list-style-type: none"> • Vamos ficar atento à informação meteorológica e o aspecto ambiental externo • Vamos averiguar o caminho para a área de refúgio 	
<p>Pode ser que a chuva fique forte...</p> <p>Alarme de chuva forte</p> <p>↓</p>	<p>"É perigoso! Se continuar assim, pode ser que aconteça alguma tragédia!"</p> <p>Importante Converse com familiares e proceda o mais rápido possível!</p>	
<p>A chuva poderá ficar mais forte ainda...</p> <p>Alarme especial de chuva forte</p>	<p>"Um perigo iminente, nunca visto antes"</p> <p>Importante Confira a informação de refúgio junto com seus familiares, e ao sair da casa tenha o cuidado com o aspecto externo!</p>	