

6

如果需要避难所生活

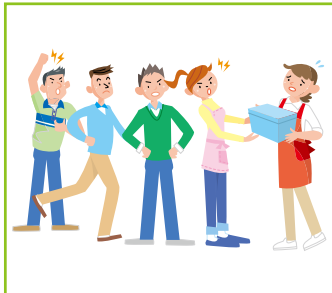
(1) 在避难所生活

请参考避难所的照片，把注意到的地方写下来。



(2) 在避难所应该注意的事情

参考下面的图画，写下避难所应该注意的事情。



(3) 避难所里自己能够做到的事情

东日本大地震中，很多中学生在大人的指导下，为维持避难所的生活贡献了自己的力量。参考下面的图画，写出自己能够做到的事情。



(4) 如果你所在的学校成为避难所

①请思考很多避难者都来到你所在学校的体育馆时，最多可以容纳多少人。人躺下所需要的空间大约是 $3\text{m}^2(2\text{m}\times 1.5\text{m})$ 。另外，必须保持道路通畅。



②如果你所在的学校要为避难生活提供帮助，都能够提供哪些东西，请写下来。

③对于老人和残疾人等灾害发生时需要帮助的人以及女性，需要注意哪些事情。
