

# 1

# 在上学的时候，如果发生大地震

## (1) 学校内会发生的危险

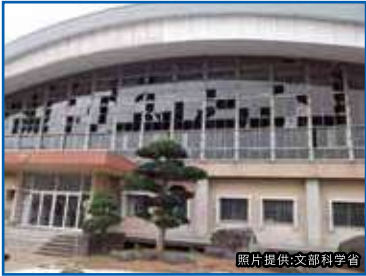
在至今为止发生的地震中，学校会受到如右侧照片所描述的损害。在你的学校会有哪些危险？思考并写在下面。并且，写下避免危险的方法。



照片提供:文部科学省



照片提供:文部科学省



照片提供:文部科学省



照片提供:文部科学省



照片提供:文部科学省

场所	可预想到的危险	应对方法
例) 校园一角的护栏网	可能因为震动而倾倒	迅速远离，逃向校园中央

【提示】危险的原因是来自内部(学校内的损坏等)还是外部(海啸或火灾), 危险的种类是倾倒(书架、鞋柜等)、掉落(天花板材·照明器具等)还是火灾(料理教室、理科教室等地方), 不同的情况要以不同的方式来思考应对。

**请尝试讨论一下!**

请讨论一下你所在的学校需要采取怎样的耐震对策。

## (2) 从学校的危险中保护自己的方法

①你所在的学校，能够通过怎样的路径，到哪里去避难呢。

-----  
-----

②避难的路径上，可能会发生怎样的危险呢。  
另外，需要注意些什么呢。

-----  
-----

●到达避难场所需要花费多长时间(            分钟)

※如果海啸可能来袭，首先要从地震的震动中保护自己，然后采取第二阶段的应对，如立刻去地势高的地方避难。

## (3) 通过避难训练学到的事情

①通过避难训练等的学习，如果有与避难计划有所不同的地方，或是(2)中与你所预想的事情有所不同的地方，请写下来。另外，也请写下一定要牢记的事项。

-----  
-----  
-----

② 根据上述①中的内容，如果有需要改善的地方请写下来。

-----  
-----  
-----

## 如果有人突然摔倒…

### 心肺复苏法

是指对呼吸停止、心脏停止跳动的人进行胸部按压的初期救命方法。要在确认周围安全后实施，以免发生次生灾害。



最初时要一边捶对方肩膀，一边在耳边呼唤“你没事吧”。应在确定是否有意识之后开始实施。

### AED

是指为发生心室纤颤(症状表现为心脏肌肉发生不规则颤动，无法发挥向全身输送血液的泵的功能)的人安装的、通过电击恢复心脏搏动的急救设备。



如果身体弄湿了，需首先进行擦拭。要保持镇定，按照AED的声音指示操作即可。

你了解AED  
设置在哪里吗？

