

7

Em caso de estadia em areas de refugio.

(1) Como é o abrigo de refúgio

Qual seria a diferença entre a vida no abrigo e a vida do dia a dia? Vamos pensar observando os desenhos e as fotografias abaixo.



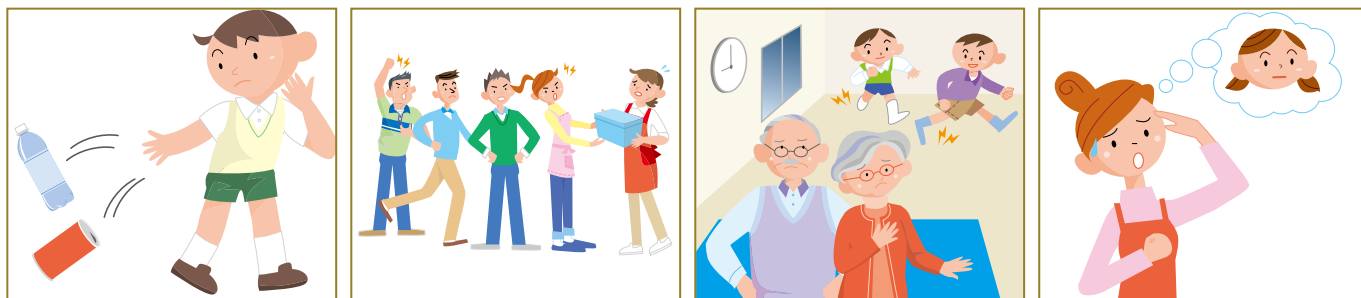
[Aspectos do abrigo]



Abrigue-se onde nada “despenque, tombe ou escorregue” !

(2) Os cuidados que você deverá ter nos abrigos.

Vamos pensar observando os desenhos abaixo.



A large rectangular area with horizontal dashed lines, intended for writing answers.

(3) O que você pode fazer em prol do abrigo.

Observe os desenhos abaixo, e marque com um círculo no que você pode fazer.

Limpeza



Refeição



Ajuda nos curativos



Cuidar das crianças



Distribuir produtos



Lavar roupas



Coletar lixos



Cuidar de doentes



Carregar pacotes

