

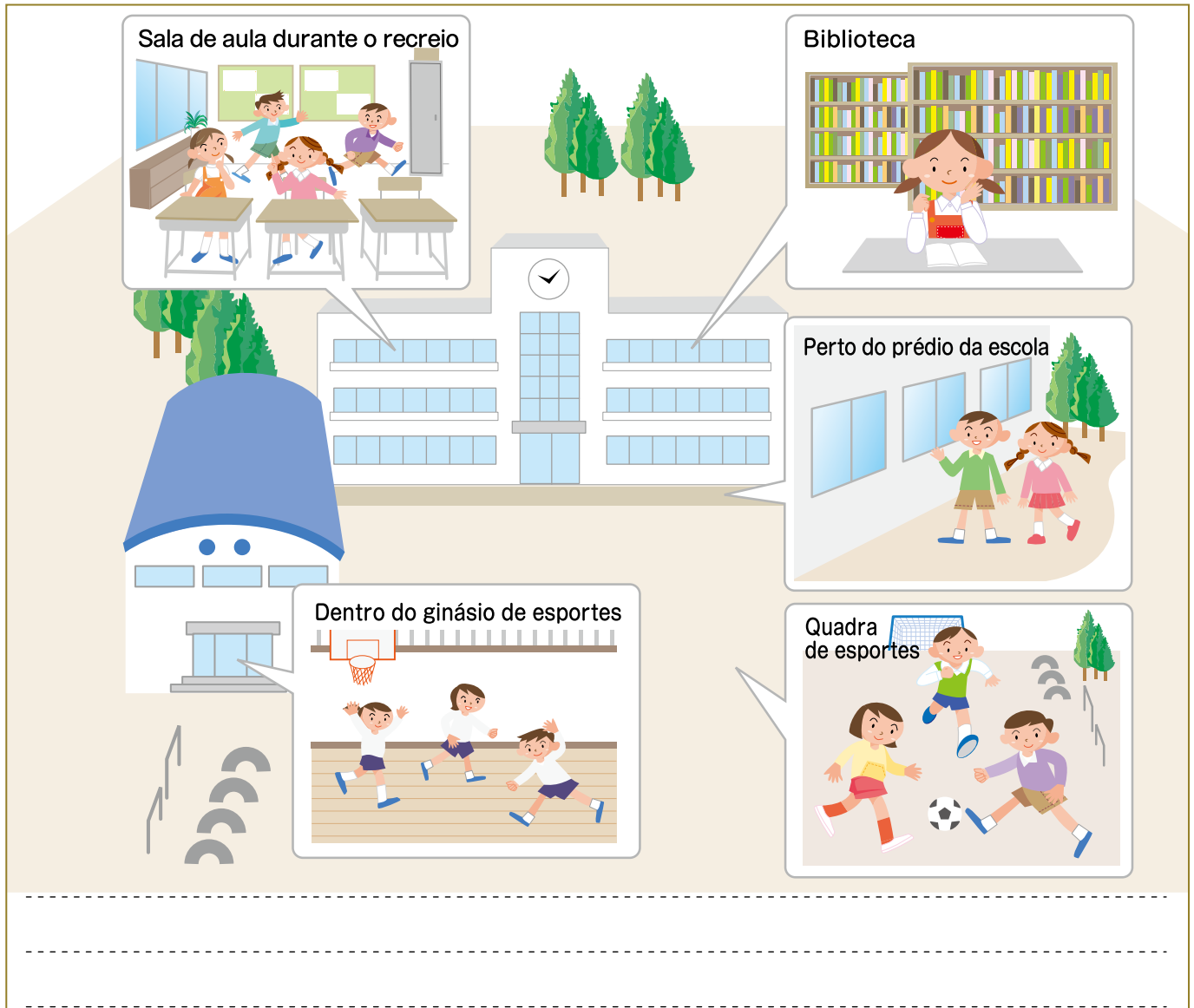
1

# Se acontecer o grande terremoto durante o intervalo da escola.

## (1) Os perigos dentro da escola

Se o terremoto acontecer quando estiver na escola, quais os perigos que podem acontecer?

Vamos pensar observando os desenhos e as fotografias abaixo.



### [Estragos causados pelo terremoto]



**Abrigue-se onde nada “despenque, tombe ou escorregue”!**

## (2) Se acontecer o grande terremoto quando estiver na escola.

Como você poderia se proteger? Veja o desenho abaixo e escreva a sua opinião.

Localidade	Prováveis perigos	Como proteger-se
Corredor e escada 		
Armários de calçados 		
Laboratório de ciências 		

Quais os outros locais que podem ser perigosos? Vamos escrever.


### Quando for se refugiar depois que o tremor se acalmar...

- Se houver a transmissão na escola vamos ouvir em silêncio.
- Quando estiver nos corredores e escadas, NÃO EMPURRE (Osanai) , NÃO CORRA (Hashiranai) e NÃO CONVERSE (Shabanai).
- Ao refugiar-se tome cuidado com os cacos de vidros.
- Se houver o risco da chegada do tsunami, fuja imediatamente para lugares altos.
- Uma vez que refugiar-se num abrigo seguro, NÃO RETORNE (Modoranai) .

