

资料篇

(1) 针对海啸需要知道的事情

为了从海啸灾害中得救，了解海啸本身是非常重要的。

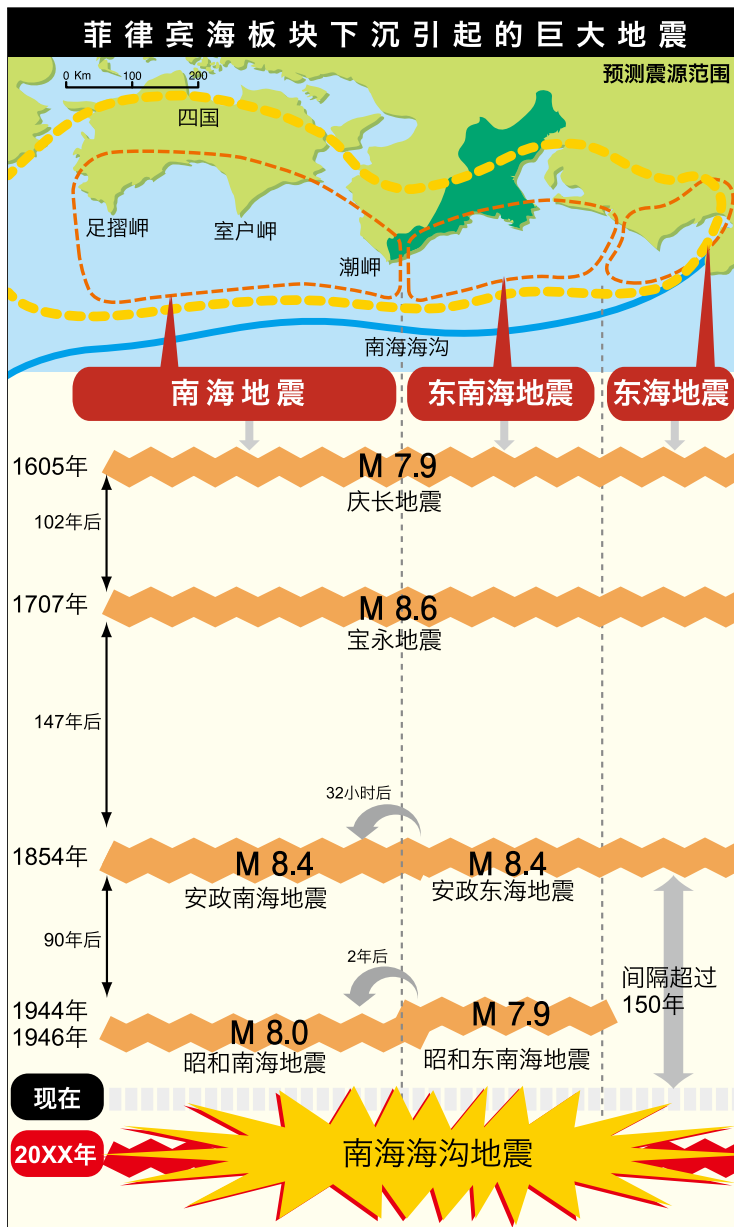
需要注意的海啸特征

- ① 海啸有可能会在地震发生之后立刻袭来。
- ② 海啸会以喷气飞机的速度向岸边涌来。
(如果在海上，在深度 5000 米的海水中，海啸的速度和喷气飞机的速度相当。另外，在 500 米深的地方和新干线列车的速度相当。)
- ③ 海啸会多次袭来，且第一波海啸的威力不一定最大。
- ④ 不同地点的海啸，高度会有所不同。
- ⑤ 即便是只有 30 厘米的海啸，也有可能让人无法站立。
- ⑥ 海啸的海水会倒灌入河流。
(海啸在河流和水道中的速度比陆地上的速度要快，因此有可能会从意想不到的地方袭来。所以一定要避免在河流或水道的附近避难)
- ⑦ 在海啸来临之前，并不一定都会发生退潮。

海啸的威力因地震强度和震源深度而异。因此决不能认为“以前发生的海啸没有危及到自己家，所以这次的海啸也不会”！



如果海啸快要来了，就要尽快逃往高处！



人们担心，三重县现在或不远的将来会发生南海海沟地震。

将来地震发生 概率预测

【南海海沟地震(地震规模: M8 ~ M9 级)】

- 今后10年以内发生的概率 30% 左右
- 今后30年以内发生的概率 70-80%
- 今后50年以内发生的概率 90%或90%以上

地震调查委员会进行的长期评价(2019年1月1日现在)

(2) 针对液状化需要知道的事情

如果是填海造地所形成的土地等、地基水含量较大的沙地，地震时可能会出现被称为“液状化”的现象。

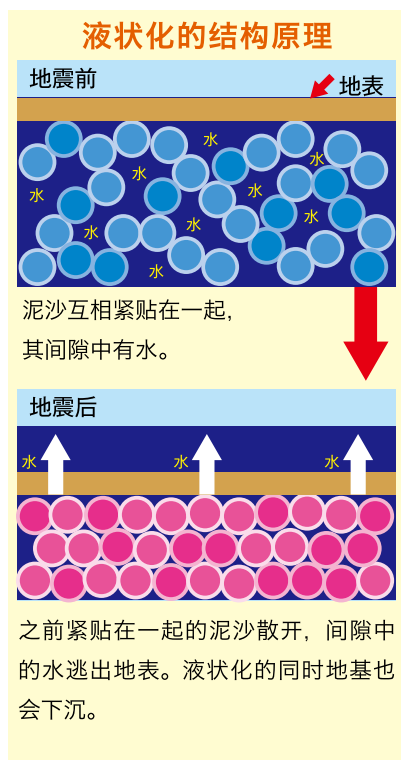
一般是通过沙粒之间的咬合来支撑水分较多的地表，但由于地震引起的强震动，沙粒之间变得松动，之间的水压升高。这样，地表就会呈泥水状态，沙子和水从地面喷出，沙粒之间的水消失，地表就会下沉，建筑物就会倾倒，地下管道也会浮到地面上来，因此一定要多加注意。



照片提供-浦安市



照片提供-浦安市



(3) 针对泥沙灾害需要知道的事情

由于台风、突如其来的大雨、地震等，有时会发生被称为山体海啸的泥沙灾害。因此正确了解所居住地区政府发布的避难信息，尽早避难非常重要。

泥沙灾害



山、河流的沙石因集中暴雨等被一下子冲往下游。另外，因其具有直进的特性，所以沼泽出口等地方非常危险。

滑坡



地下水作用于粘土等易滑地层，地面缓慢滑动起来。其特点是发生得极其缓慢，流经范围广，会给地区造成破坏。

山崩



因集中暴雨等斜面突然坍塌。坍塌速度非常快，必须快速避难。

泥沙灾害的前兆

- ①河水水流混浊，开始混入漂浮的树木。
- ②水从斜面上喷出。
- ③地面出现裂痕。
- ④沼泽及井水混浊。
- ⑤虽然不断在降雨，但河水水位却在下降。
- ⑥泉水不再喷出。
- ⑦听到地鸣声
- ⑧听到山鸣声
- ⑨闻到土的腐烂气味。
- ⑩可以听到树木断裂、石头碰撞的声音。等等