

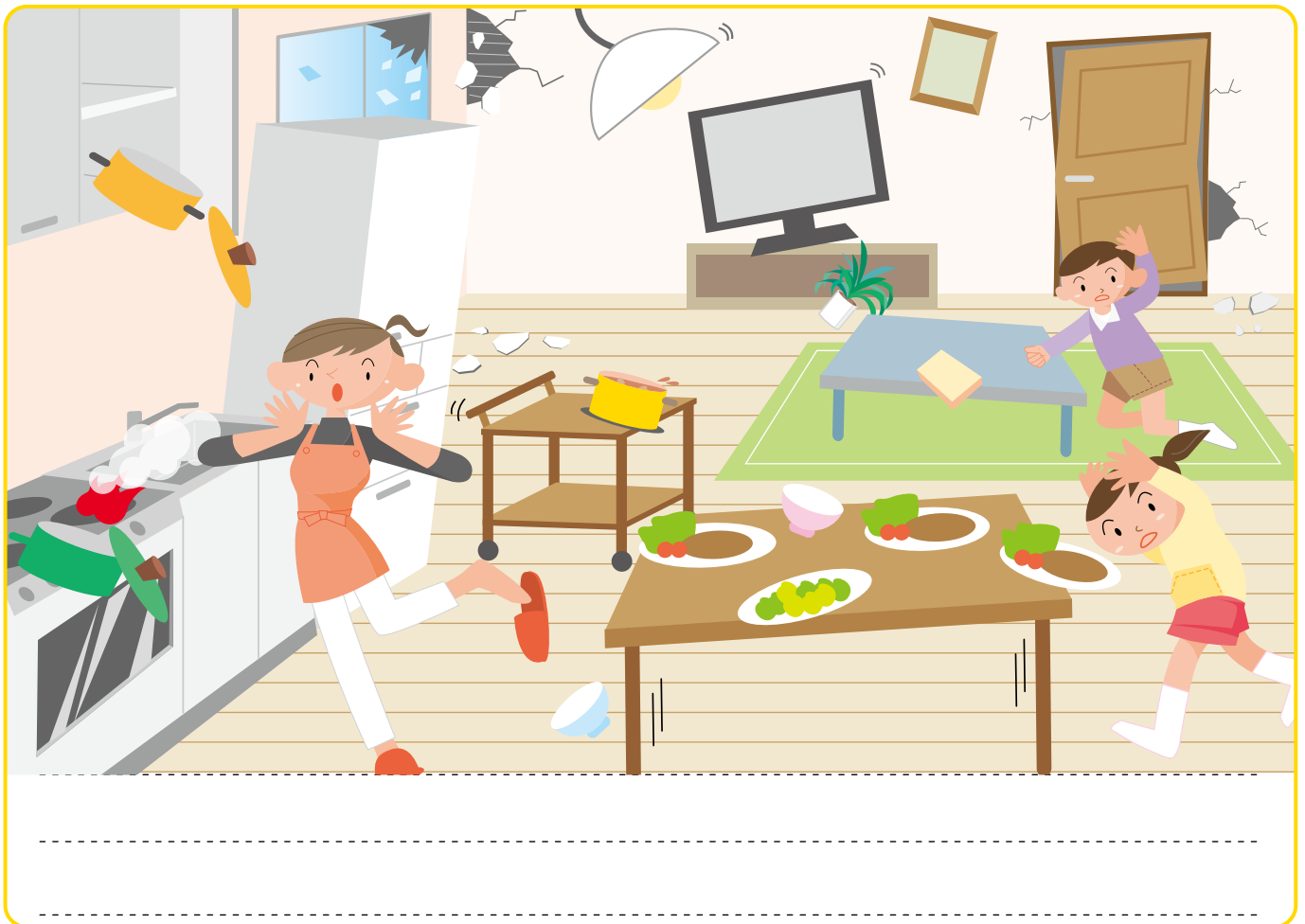
3

Sa Kaso Nga Adunay Kusog Nga Linog Ana-a Ka Sa Balay

(1) Peligro sa Balay

Unsang Kakuyaw ang na-a kung dunay linog nga na-a ka sa sulod sa balay.

Huna-hunaa gamita ang ilustrasyon nga ana-a sa ubos.



[Unsaon Pagpamalhin o Pagbakwit Sa Takna Nga Adunay Sunog]

- Ang kalayo muhatag ug makahilong gas. Para kamakalingkawas sa aso, tabuni ug tela ang imong babaug ilong, sama sa panyo, ug imong iubos ang posisyonsa imong lawas kung mahimo.
- Inig makabakwit na, ayaw usag balik sa imong gigikanan.
- Sa kaso nga ang sunog modako na, bakwit dayon sa gawas, sama sa dulaanan.



? Unsay mga peligro nga pwedeng mahitabo sa lain pang lugar sa balay?

Padayon sa lugar nga walay mahagbong, nga malumpag o modagan padulong nimo.

(2) Kung Naay Kusog Nga Linog Nga Nahitabo Samtang Naa Ka Sa Inyohang Balay

Unsay himuon sa takna nga adunay linog nga ana-a ka sa inyohang balay? Isulat ang imohang nahuna-huna nga gamit ang ilustrasyon nga ana-a sa ubos.

Samtang Nagdigamo Ka Sa Inyohang Panihapon



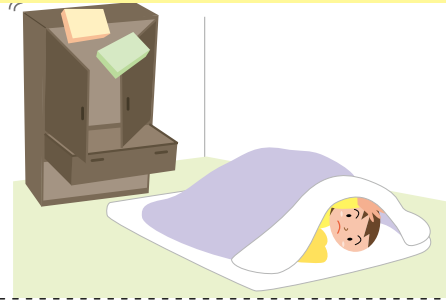
Samtang Nag-tuon Ka



Samtang Naligo Ka



Samtang Natulog Ka



Unsaon Pagbakwit Inig Human sa Linog

- Paminaw ug maayo sa balita.
- Kon ang tsunami moabotay, balhin dayon sa taas nga dapit.
- Pagbantay sa mga nabuak nga mga salamin sa bintana mintras mobakwit.
- Inig Nakapamalhin na mo sa luwas nga Lugar, ayawusag balik sa imong gigikanan.



[Pangutana ni Dr. Catfish]

Asa ka ug ang imong pamilya moadto inig kahuman sa linog?

