

2

Sa Kaso Nga Ana-ay Kusog Nga Linog Paingon Ka sa Inyong Balay Gikan Sa Tungha-an

(1) Posibleng Kakuyaw Samtang Pauli Ka Sa Inyohang Balay

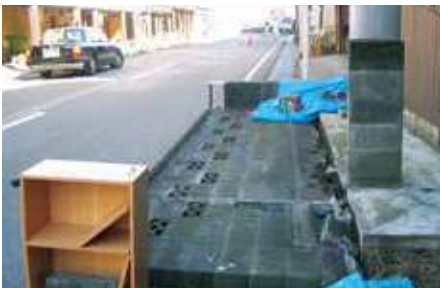
Unsay peligro nga mahitabo kung naay linog, nga kita nagpadulong pauli pa lang sa atong balay.

Huna-hunaa gamita ang litrato ug ilustrasyon nga ana-a sa ubos.



【Butang nga Giguba sa Linog】

Nahugnong sementong bungbong.



Nahugnong balay



Nahugnong batong bungbong



? Unsay mga kakuyaw nga ana-a sa laing lugar, gawas sa inyohang tungha-an?

Padayon sa lugar nga walay mahagbong, nga malumpag o modagan padulong nimo.

(2) Sa Kaso Nga Kusog Nga Linog Nahitabo Samtang Pauli Ka Sa Inyohang Balay

Daghang lugar gawas sa inyohang tungha-an. Unsay atong buhaton kon dunay linog? Isulat ang imong nahuna-hunaan gamita ang ilustrasyon nga anaa sa ubos.

Interseksyon



.....

.....

.....

Duol sa Pangpang



.....

.....

.....

Duol sa Suba ug Tulay



.....

.....

.....

Duol sa Kadagatan



.....

.....

.....

Unsaon Pagbakwit Inig Human sa Linog

- Paminaw ug maayo sa balita.
- Bakwit, mintras nga gihuna-huna ang mahitungod salugar nga diha mo nakaistar
- Kon ang tsunami moabotay, balhin dayon sa taas nga dapit.
- Ayaw adto duol sa mga kuyaw nga lugar.

