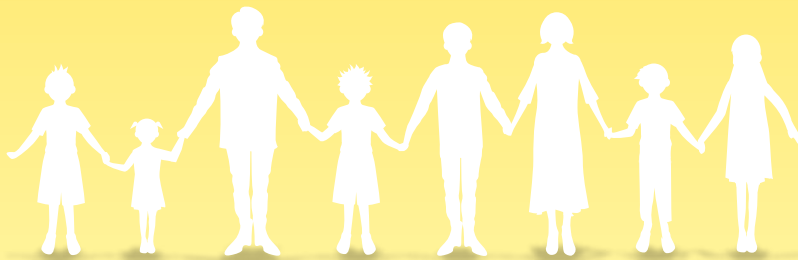


# 防ぼう災さい ノート

小学生(低学年)版

さいがい  
～災害からいのちをまもる～



みえけんきょういくいいんかい



# もくじ



<b>1.学校で 休みじかんに 大地震が おこったら</b>	
(1) きょうしつ <small>なか</small> の 中で きけんなこと	3
(2) きょうしつ <small>おおじしん</small> の そとで 大地震が おこったら	4
<b>2.学校からの 帰りみちで 大地震が おこったら</b>	
(1) 帰りみちで きけんなこと	5
(2) 帰りみちで 大地震 <small>おおじしん</small> が おこったら	6
<b>3.いえに いるときに 大地震が おこったら</b>	
(1) いえ <small>なか</small> の 中で きけんな こと	7
(2) いえ <small>なか</small> の 中で 大地震 <small>おおじしん</small> が おこったら	8
<b>4.そとに 出かけているときに 大地震が おこったら</b>	
(1) 出かけているときに きけんなこと	9
(2) 出かけているときに 大地震 <small>おおじしん</small> が おこったら	10
<b>5.台風が ちかづいてきたら</b>	
(1) 台風 <small>たいふう</small> で きけんなこと	11
(2) 台風 <small>たいふう</small> に おそわれたら	12
<b>6.とつぜん おそう 風水害</b>	
(1) たつまきで きけんなこと	13
(2) とつぜんの 大雨 <small>おおあめ</small> で きけんなこと	14
(3) かみなりで きけんなこと	14
<b>7.ひなんしよで すごすことになったら</b>	
(1) ひなんしよって どんなところ	15
(2) ひなんしよで きをつけることは	16
(3) ひなんしよに もっていくものは	16
<b>しりょうへん</b>	
(1) 津波 <small>つなみ</small> について しておこう	17
(2) えきじょうかについて しておこう	18
(3) 土砂 <small>どしゃ</small> さいがいについて しておこう	18

## ワークシート (別紙)

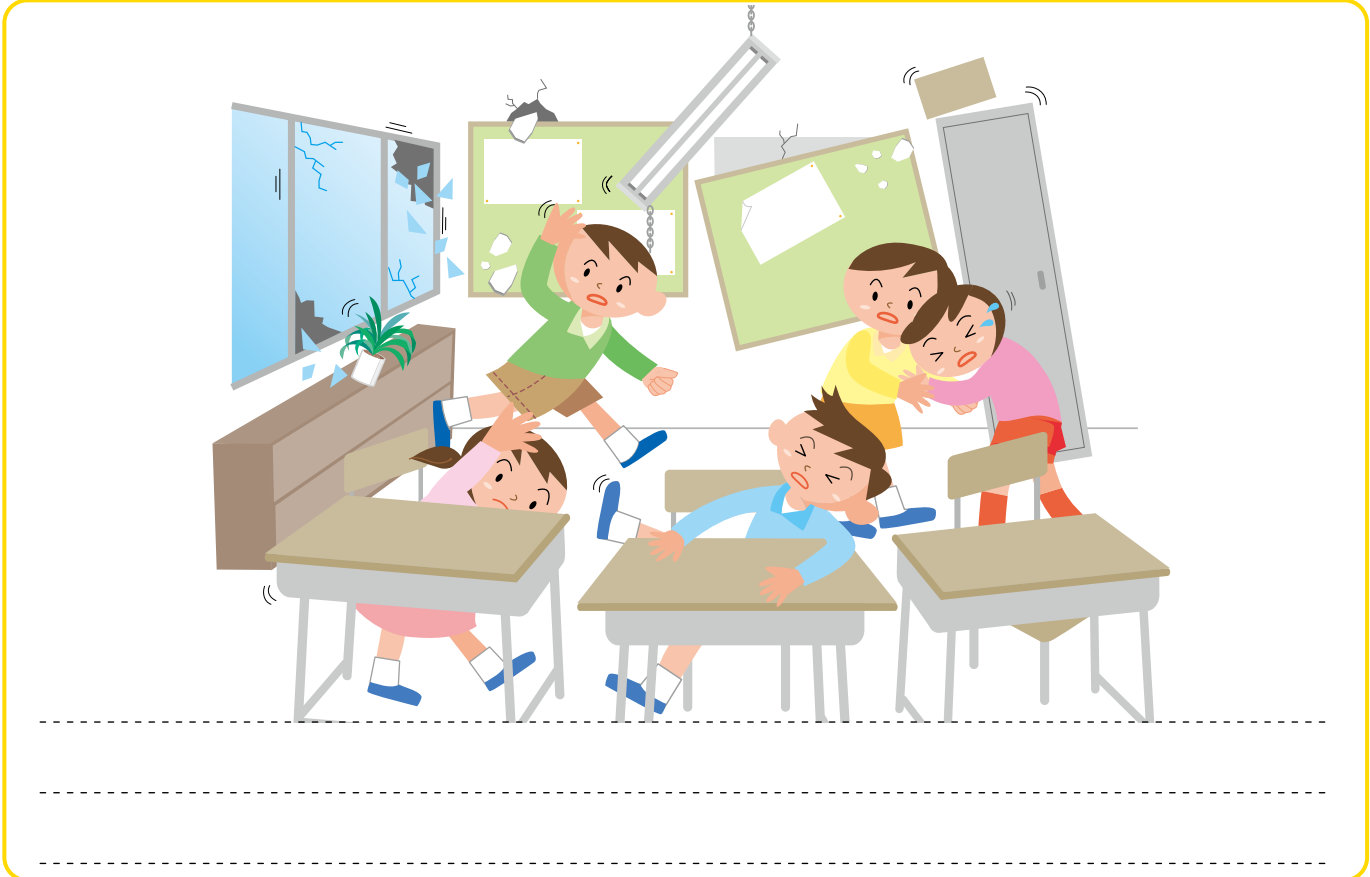
- ①じぶんの みの まもりかたを しろう
- ②ひなんマップをつくろう
- ③災害用伝言ダイヤル(171)の つかいかたを しろう

# 1

# 学校で 休みじかんに 大地震が おこったら

## (1) きょうしつの中なかで きげんなこと

きょうしつで 地震じしんが おこったら、どんな きげんな ことが おこるでしょうか？  
下の えとしゃしんをみて かんがえて みましょう。



### 【地震じしんで こわれたもの】

はがれた かべ



おちてきた けいこうとう



たおれた としょじつほんの本ほんだな



## ① きょうしつの そとでは、どんな きげんな ことが おこるでしょうか？

「おちてこない・たおれてこない・いどうしてこない」ばしょに。

## (2) きょうしつおおじしんのそとで 大地震おおじしんがおこったら

休みやすじかんに 大地震おおじしんがおこったら、どうしたらよいでしょうか？  
 下したのえをみて かんがえたことをかいてみましょう。

### こうしゃのそば



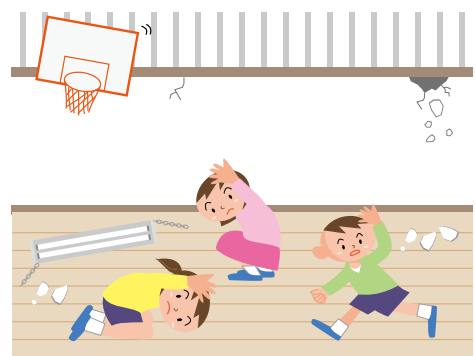
### ろうか、かいだん



### げたばこ(くつばこ)のそば

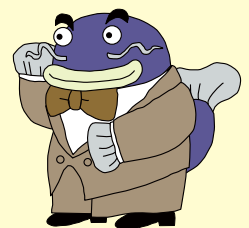


### たいいくかん



## ゆれが おさまって、ひなんするときは...

- 校内放送こうないほうそうがあつたら、しずかに きこう。
- ろうかや かいだんでは、**お**さない。**は**しらない。**し**ゃべらない。
- ひなんするときは、われた ガラスに **き**気をつけよう。
- 津波つなみが きそうなときは、いそいで **たか**高いところへ ひなんしよう。
- あんぜんな ところに ひなんしたら、**も**どらない。



# 学校からの かえりみちで 大地震が おこったら

## (1) かえりみちで きけんなこと

学校の かえりみちで 地震が おこったら、どんな きけんな ことが おこるでしょうか？  
下の えとしゃしんをみて かんがえて みましょう。



### 【地震で こわれたもの】

たおれた ブロックべい



つぶれた いえ



くずれた 石がき



学校の そとの ほかの ばしょでは  
どんな きけんな ことが おこるでしょうか？

「おちてこない・たおれてこない・いどうしてこない」ばしょに。

## (2) かいりみちで おおじしん 大地震が おこったら

きけんな ばしょを とおっているときに じしん 地震が おこったら、どうしたら よいでしょうか？  
した 下の えを みて かんがえたことを かいて みましょう。

こうさてん



がけの そば



かわ 川や はしの ちかく

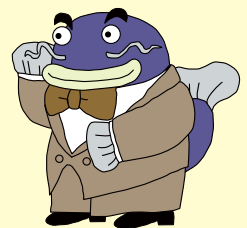


うみの ちかく



### ゆれが おさまって、ひなんするときは...

- ほうそう 放送が あったら、しずかに きこう。
- その ときに いる ばしょで おこる きけんな ことを かんがえて ひなん しよう。
- つなみ 津波が きそうなときは、いそいで たか 高いところへ ひなん しよう。
- きけんな ところへは ちかづかない。



## 3

## いえに いるときに

おお じ しん  
大地震が おこったら(1) いえの <sup>なか</sup> 中で きけんなこと

いえに いるときに <sup>じ しん</sup>地震が おこったら、どんな きけんな ことが おこるでしょうか？  
<sup>した</sup>下の えをみて かんがえて みましょう。

【<sup>か じ</sup>火事から ひなんする ときは】

- <sup>か じ</sup>火事のときは、ゆうどくなガスがはっせいするので、  
 けむりの <sup>なか</sup>中を ひなんするときは、ハンカチなどを  
<sup>くち</sup>口、はなにあてて、できるだけ ひくいしせいで ひなんしよう。
- いったん ひなんしたら、いえの <sup>なか</sup>中へは もどらない。
- 火が ひろがる おそれがあるときは、こうえんなどへ ひなんしよう。



❓ いえの <sup>なか</sup>中の ほかの ばしょでは、どんな きけんな ことが おこるでしょうか？

「おちてこない・たおれてこない・いどうしてこない」ばしょに。



## (2) いえの なか 中で おおじしん 大地震が おこったら おこったら

いえにいるときに じしん 地震が おこったら、どうしたら よいでしょうか？  
した 下の えを みて かんがえたことを かいて みましょう。

### ごはんをつくっているとき



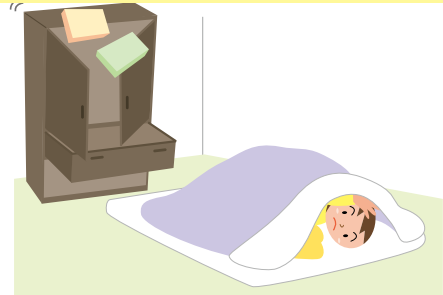
### べんきょうしているとき



### おふろにはいっているとき



### ねているとき



## ゆれが おさまって、ひなんするときは...

- ほうそう 放送が あったら、しずかに きこう。
- つなみ 津波が きそうなら、いそいで たかいところへ ひなんしよう。
- ひなんするときは、われた き ガラスに 気をつけよう。
- あんぜんな ところへ ひなんしたら、もどらない。



## 【なまずはかせからの しつもん】

ゆれが おさまったら、あなたの いえでは  
 どこに にげることになっていますか。



## 4

# そとに 出かけているときに 大地震が おこったら

## (1) 出かけているときに きげんなこと

そとに 出かけているときに 地震が おこったら、どんな きげんな ことが おこるでしょうか？ 下の えとしゃしんを みて かんがえて みましょう。



### 【地震で おきた こと】

かじ  
火事



こわれて、おちた まどガラス



つなみ  
津波



① ほかの ばしょでは、どんな きげんな ことが おこるでしょうか。

「おちてこない・たおれてこない・いどうしてこない」ばしょに。

## (2) <sup>で</sup>出かけているときに <sup>おおじしん</sup>大地震が <sup>おこ</sup>ったら

いつもは いかないような ところへ いったときに <sup>じしん</sup>地震が おこったら、どうしたら よいでしょうか? 下の えを <sup>した</sup>みて かんがえたことを かいて みましょう。

バスや でんしゃに のっているとき



デパートや スーパーで かいものをして いるとき



テーマパークで あそんでいるとき



うみへ およぎに いったとき



### ゆれが おさまって、ひなんするときは...

- <sup>ほうそう</sup>放送が あったら、しずかに きこう。
- おちているものや こわれているものに <sup>き</sup>気をつけよう。
- そのときに いる ばしょで おこる きけんなことをかんがえて ひなんしよう。
- <sup>つなみ</sup>津波が きそうなときは、いそいで <sup>たか</sup>高いところへ ひなんしよう。
- あんぜんな ところへ ひなんしたら、もどらない。



## 5

# 台風が ちかづいてきたら

## (1) 台風で きけんなこと

台風が やってきたら、どんな きけんな ことが おこるでしょう？  
下の えと しゃしんを みて かんがえて みましょう。



-----

-----

-----

### 【台風でおこったこと】

ガラスが われた しょくいんしつ



あふれだした 川



おしよせた 土や石



## (2) 台風たいふうにおそわれたら

台風たいふうにおそわれたら、どうしたらよいでしょうか？  
下したのえをみてかんがえたことをかいてみましょう。

いえにみず水がながれこむ



.....

.....

.....

どろろがみず水びたしになる

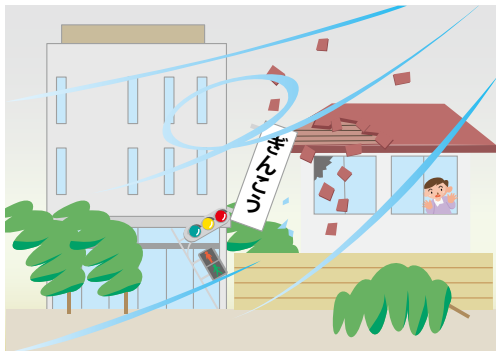


.....

.....

.....

はげしいかぜ風がふく



.....

.....

.....

やま山がくずれる



.....

.....

.....

## ちいきでさいがいおこった災害さいがいについてきいてみよう

これまでにみえけんたいふうにやってきた台風たいふうのひがいに  
ついて、きいてみましょう。

.....

.....

.....



たいすいきいはんとう 大水たいすいがい

## 6

 ふう すい がい  
 とつぜんおそう 風水害

## (1) たつまきで きけんなこと

たつまきにおそわれたら、どんな きけんな ことが おこるでしょうか？  
 下の えと しゃしんをみて かんがえて みましょう。



【たつまきで おこったこと】

ちらばった つくえ



写真提供 8 奥州市立西田井小学校

とばされたやねがわら



写真提供 気象庁

## たつまきから みをまもるには

いえに  
いるとき

- まどの ちかくからはなれる。
- じょうぶな つくえの した<sup>した</sup>にかくれ、  
りょう手<sup>て</sup>であたまをまもる。

そとに  
いるとき

- じょうぶな たてもものにひなんする。
- すいろやくぼんだところにみをふせ、  
りょう手<sup>て</sup>であたまをまもる。

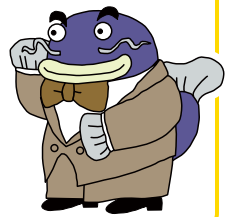
## (2) とつぜんのおおあめの大雨で きけんなこと

とつぜんのおおあめ大雨におそわれたら、どんなきけんなことがおこるでしょうか？  
 下のえとしゃしんをみてかんがえてみましょう。



### とおあめ とつぜんの大雨から みをまもるには

- すぐに川からはなれる。
- ちかどうやちかしつには  
はいらぬ。
- 水のついた  
どうろでは、  
足もとに  
ちゅういする。



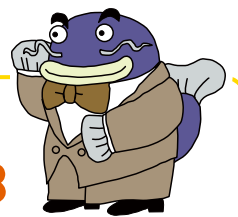
## (3) かみなりで きけんなこと

いえのそとで かみなりにおそわれたら、どんなきけんなことがおこるでしょうか？  
 下のえとしゃしんをみてかんがえてみましょう。



### かみなりから みをまもるには

- かみなりがなったらすぐに  
ひなんする。
- 木やでんちゅうからはなれる。
- たてもものやじどうしゃのなか  
ひなんする。
- ひなんするばしょがないときは、  
しせいをひくくする。







## (2) ひなんしよで きをつけることは

ひなんしよで きをつけなければならぬことやまもらなければならぬことは  
 为什么呢？下の えをみて かんがえたことをかいてみましょう。

「もう ねる じかん なのに」



.....

.....

「あの子 <sup>こ</sup>どこにいるの」



.....

.....

「みんなに くばりたいのに」



.....

.....

.....

## (3) ひなんしよにもっていくものは

ひなんしよにもっていくものを かんがえて かいて みましょう。

(れい)



.....

.....

.....

.....

.....

.....

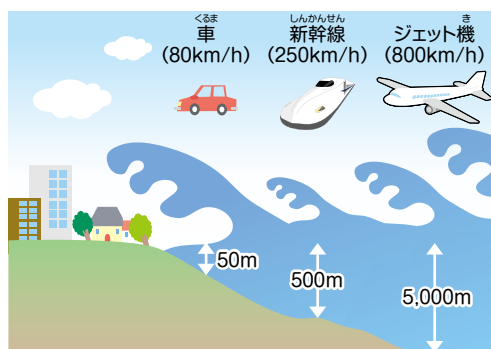
# しりょうへん

## (1) 津波についてしっておこう

津波からたすかるためには、津波をよくしることがたいせつです。

### 津波のちゅういするところ

- ① 地震のおきるところによっては、津波がすぐにおそってくるかもしれない。
- ② 津波はジェット機なみの速さでおしよせてくる。  
〈海上の場合、例えば、深さが5,000mのところではジェット機と同じくらいのスピードです。また、深さ500mのところでは新幹線と、深さ50mのところでは自動車と同じくらいです。〉
- ③ 津波はくりかえしおそってくる。
- ④ 津波はばしょによって、たかさがちがう。
- ⑤ たとえ30センチていどの津波でも、立っていられないほどのちからがある。
- ⑥ 津波はうみから川をさかのぼる。
- ⑦ 津波がくるときは、さいしょにしおがひくとはいかぎらない。



### !! このひょうしきにちゅうい!



津波避難ばしょ



津波避難ビル



津波ちゅうい



津波がくるところ

津波の大きさは、地震の大きさなどによってちがってきます。「まえの津波はいえまでこなかったから、つぎもこないだろう」とは、ぜったいおもってはいけません!

津波がきそうなら、  
たかいところへにげるんだよ!



「おちてこない・たおれてこない・いどうしてこない」ばしょに。

## (2) えきじょうかについてしておこう

うみや <sup>かわ</sup>川の <sup>ちかく</sup>ちかく、うめたてち などでは、  
地震の <sup>じしん</sup>ときに「えきじょうか げんしょう」が  
おこることがあります。

じめんから <sup>みず</sup>水が <sup>だ</sup>ふき出して <sup>どろどろ</sup>どろどろに  
なり、マンホールが <sup>うきだ</sup>うきだしたり <sup>たてもの</sup>たてもの  
が <sup>かたむ</sup>かたむいたりします。



写真提供：浦安市

## (3) 土砂さいがいについてしておこう

台風や <sup>きゅうな</sup>きゅうな <sup>おおあめ</sup>大雨により、山の津波といわれる <sup>どしゃ</sup>土砂さいがいがおこることが  
あります。土砂さいがいは、地震の <sup>あ</sup>あとに <sup>おこ</sup>おこることも <sup>あ</sup>あります。

### 【土砂さいがいの しゅるい】

<sup>ど</sup> <sup>せきりゅう</sup> 土石流	<sup>じ</sup> 地すべり	<sup>くす</sup> がけ崩れ
<sup>やま</sup> <sup>かわ</sup> <sup>いし</sup> <sup>どしゃ</sup> <sup>しゅうちゅうこうう</sup> 山、川の石や土砂が集中豪雨な どによって一気の下流へ押し流 されます。	<sup>ねん</sup> <sup>ど</sup> <sup>ち</sup> <sup>そう</sup> 粘土などすべりやすい地層に <sup>ち</sup> <sup>か</sup> <sup>すい</sup> <sup>さ</sup> <sup>よう</sup> <sup>じ</sup> <sup>めん</sup> 地下水が作用して、地面がゆ くりすべって動き出します。	<sup>しゅうちゅうこうう</sup> <sup>う</sup> <sup>きゅう</sup> <sup>しゃ</sup> <sup>めん</sup> 集中豪雨などにより急な斜面 が崩れ落ちます。

### 【土砂さいがいの まえぶれ】

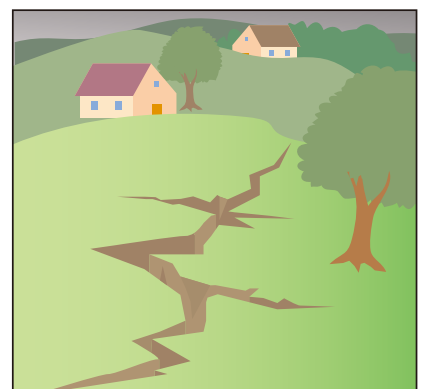
つぎのようなまえぶれにちゅういしよう。



<sup>かわ</sup> <sup>なが</sup> <sup>に</sup> <sup>ご</sup> <sup>りゅう</sup> <sup>ぼく</sup>  
川の流<sup>れ</sup>が濁り流木が  
<sup>ま</sup> <sup>は</sup> <sup>じ</sup>  
混ざり始める。



<sup>しゃ</sup> <sup>めん</sup> <sup>み</sup> <sup>ず</sup> <sup>だ</sup>  
斜面から水がふき出す。



<sup>じ</sup> <sup>めん</sup> <sup>わ</sup>  
地面にひび割れができる。

# つぎのクイズに ちょうせんしよう。

こたえは 防災ノートにかいて あるのでさがしてみよう。



Q1



ひなんするときに  
だいじな「おはしも」って  
どんな いみですか？

こたえ

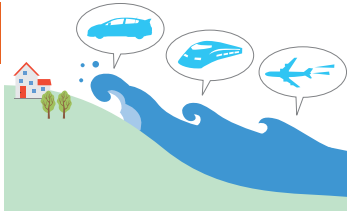
Q2

たつまきから  
みを まもるには  
どうしたら  
いいでしょうか？



こたえ

Q3



つなみ  
津波の はやさは  
ふか  
深さ5,000mの  
ところでは  
どのようなのりものと  
おな  
同じですか？

こたえ

Q4

した  
下の ひょうしきは なにですか？



こたえ

Q5

つなみ  
津波が  
きそうなら  
どうしますか？



こたえ

ねん 年	くみ 組	なまえ
ねん 年	くみ 組	
ねん 年	くみ 組	

## 問い合わせ先

- ▶このノートについて 三重県 教育委員会事務局 教育総務課 059-224-3301
- ▶自然災害について 三重県 防災対策部 防災企画・地域支援課 059-224-2185

防災ノート・ワークシート(別紙)は、ダウンロードできます ▶ URL <http://www.pref.mie.lg.jp/KYOIKU/HP/bosai/68638018172.htm>

自然災害の情報が載っています ▶ 防災みえ.jp URL <http://www.bosaimie.jp>

## 防災ノート ～災害からいのちをまもる～

[監修・助言]

三重県教育委員会事務局教育総務課

三重大学 大学院 工学研究科

〒514-8570 津市広明町13番地

川口 淳 准教授

電話：059-224-3301 / ファクス：059-224-2319



学校防災みえ 防災みえ.jp