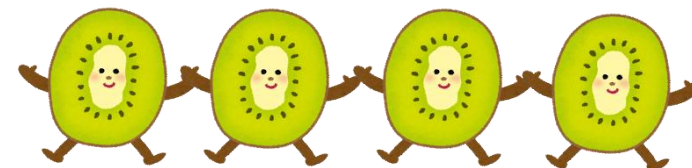
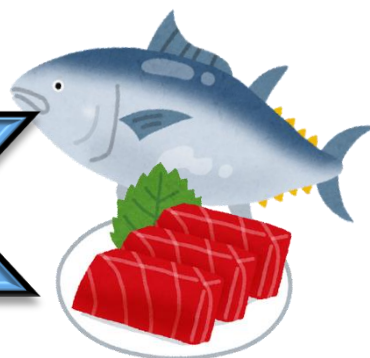


進路たより



就職内定者のみなさんへ②

社会人として働くための気持ちの準備を！

企業から内定の連絡をもらった人は、一段落ついている頃だと思います。ただ、厳しい言い方になりますが、「内定」は「入社」ではありません。卒業して入社日を迎えるまでは、あくまでも「内定」です。もし、入社日を迎えるまでに欠席や成績不振で卒業できなかったり、事故・事件などの不祥事を起こした場合には「内定」は取り消しになります。それにより、何十年もかけて築かれた学校への信頼が一瞬にして崩れ、後輩の進路にも影響することになります。

これからの学校生活は、社会人として巣立つための貴重な準備期間です。有意義に過ごし、社会人に必要な常識やマナーを身につけましょう。

日頃から遅刻や欠席が多い人は、体調を整え、生活習慣を見直し、遅刻・欠席をしないように改善していきましょう。

また、企業によっては最終の「成績証明書」や「卒業証明書」の提出を求められるところがあります。最終の「成績証明書」は、卒業時の成績を、「卒業証明書」はみなさんが宇治山田商業高等学校を卒業したことを校長が証明した文書、つまり、あなたが3年間、卒業の日まで頑張りきったことを証明してくれるものです。

社会人として自信を持ってスタートを切れるように、3月までの日々を充実したものにしてください。

企業から自宅に、制服の採寸や新入社員の顔合わせ会などで入社日前に出社の案内が送られてくる場合があります。通知が届いたら必ず、担任と進路指導部に報告して下さい。



就職内定者のみなさんへ①

近況報告を送ろう

内定をいただいた企業に、「採用内定の礼状」を出したことと思いますが、次は、近況を報告する手紙を出すようにしましょう。学校行事や学業の様子、入社までの準備についてなど「進路のしおり」を参考に、11月と来年2月の2回書いて、あなたの生活状況を内定先に知らせてください。

近況報告文 構成内容(11月送付文の内容)

会社名 担当者名	日付	⑦ 結びのあいさつ 結語	⑥ 学校からの文書を同封することを書く	⑤ 入寮、入社についての質問があれば書く	④ 卒業して社会人になるまでのこと (住所変更等あれば必ず知らせる)	③ 内定後の学校生活について	② 就職試験に際してお礼	① 頭語、時候のあいさつなど
-------------	----	--------------	---------------------	----------------------	---------------------------------------	----------------	--------------	----------------

- ・体育祭、遠足のできごと
- ・中間考査の結果について
- ・期末考査に向けて
- ・検定試験について
- ・自動車学校の状況など…等

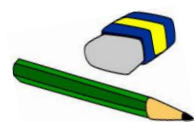
手紙文は、慣れないといろいろ書き方に悩んでしまいがちですが、頭語・※時候の挨拶・相手への気遣いなど①②を書いてから、「さて…」と主文(今回なら③～⑥が主文になります)を記し、そして末文⑦…という形を考えながら書いていくと書きやすいでしょう。

【参考】時候の挨拶例 11月

- ・晩秋の候
- ・深秋の候
- ・紅葉が美しい季節となりました
- ・立冬も過ぎ、めっきり日脚も短くなりました
- ・落ち葉が舞い、朝夕冷え込みが厳しくなりました

※11月の近況報告には「今後の行事予定」という文書も同封してもらいます。担任の先生からそれを配布してもらってから発送するようにしてください。

進学をめざすみなさんへ



ブスブス焦らず進もう

志望校合格をめざして、学校推薦型選抜や一般選抜などへの出願や受験準備を進めていると思います。就職の内定や総合型選抜での合格など、周りには進路が決まった人が増えていく時期ですが、焦りは禁物。しっかりと自分の目標を定めて、やるべきことを着実にいきましょう。努力を重ねた人が、最後に勝利をつかみます。

★進路からのお願い

受験後の記憶がはっきり残っている間に「進学入試受験報告書」を書き、担任印をもらって進路指導部に提出してください。あなたにとって先輩の報告書がそうであったように、あなたの報告書は後輩にとって大切な受験対策資料となります。

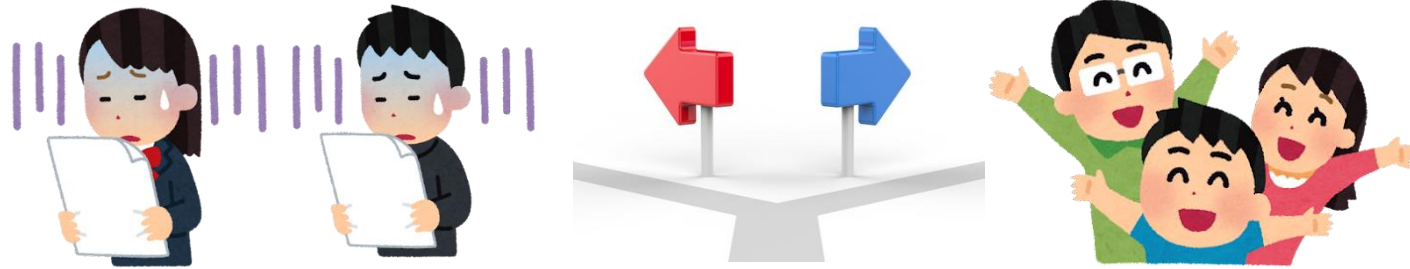
また、試験問題を持ち帰った場合には、進路指導室でコピーさせてください。他に合格通知が届いたら必ず担任と進路指導部に報告し、進学先の指示にしたがって入学手続きを行きましょう。

期末考査に向けて…

表の内容でも少し触れましたが、企業から内定をもらった人や進学先が決まった人など、進路決定に関して一段落してくる人が出てくる時期です。人間とは弱いもので、そうなることどうしても気のゆるみが発生しがちです。授業への姿勢が変わる、遅刻、早退、欠席が増える、提出物が遅れる、いいかげんになるなど、例年必ずこの病にかかる人を見かけます。

今一度思い出してください。皆さんは、学校から推薦され山商の代表として就職・進学していくのです。その代表者が定期テストで赤点を取ったり、成績不振科目が出てしまったりすると、皆さんはそれでも代表者と言えるのでしょうか？就職の内定や入学の取り消しなどの処置がとられることがあります。過去の先輩が築いてきた信頼もすべて水の泡です。ここでもう一度今の自分を見つめ直しましょう。

期末テストがすぐにやってきます。この期末テストの取り組み次第で、皆さんが真の代表者かどうか分かる気がします。一人ひとりが、山商の顔であることを自覚し、期末テストに向け、日々の授業に全力で取り組んでいきましょう。



当面の日程

- | | |
|------------------|--------|
| 11月14日（月）～18日（金） | 公開授業週間 |
| 12月 5日（月）～9日（金） | 期末テスト |
| 18日（日）～20日（火） | 修学旅行 |
| 23日（金） | 終業式 |